

vtech[®]

HANDLEIDING



Avonturenpaden



© 2014 VTech
Printed in China

91-002923-004^(NL)

Beste ouders,

Wij van VTech® weten dat een kind tot grootse dingen in staat is.

Daarom zijn al onze elektronische, educatieve producten speciaal ontworpen om het denkvermogen van kinderen te ontwikkelen en

hen zo veel mogelijk te leren. Of het nu om vormen, kleuren, letters

of cijfers gaat, alle VTech® producten maken gebruik van een

geavanceerde technologie en een schat aan ervaring om kinderen

aan te moedigen zo veel mogelijk uit zichzelf te halen. Als het gaat

om leerzame, interactieve producten die vermaken en ontwikkelen,

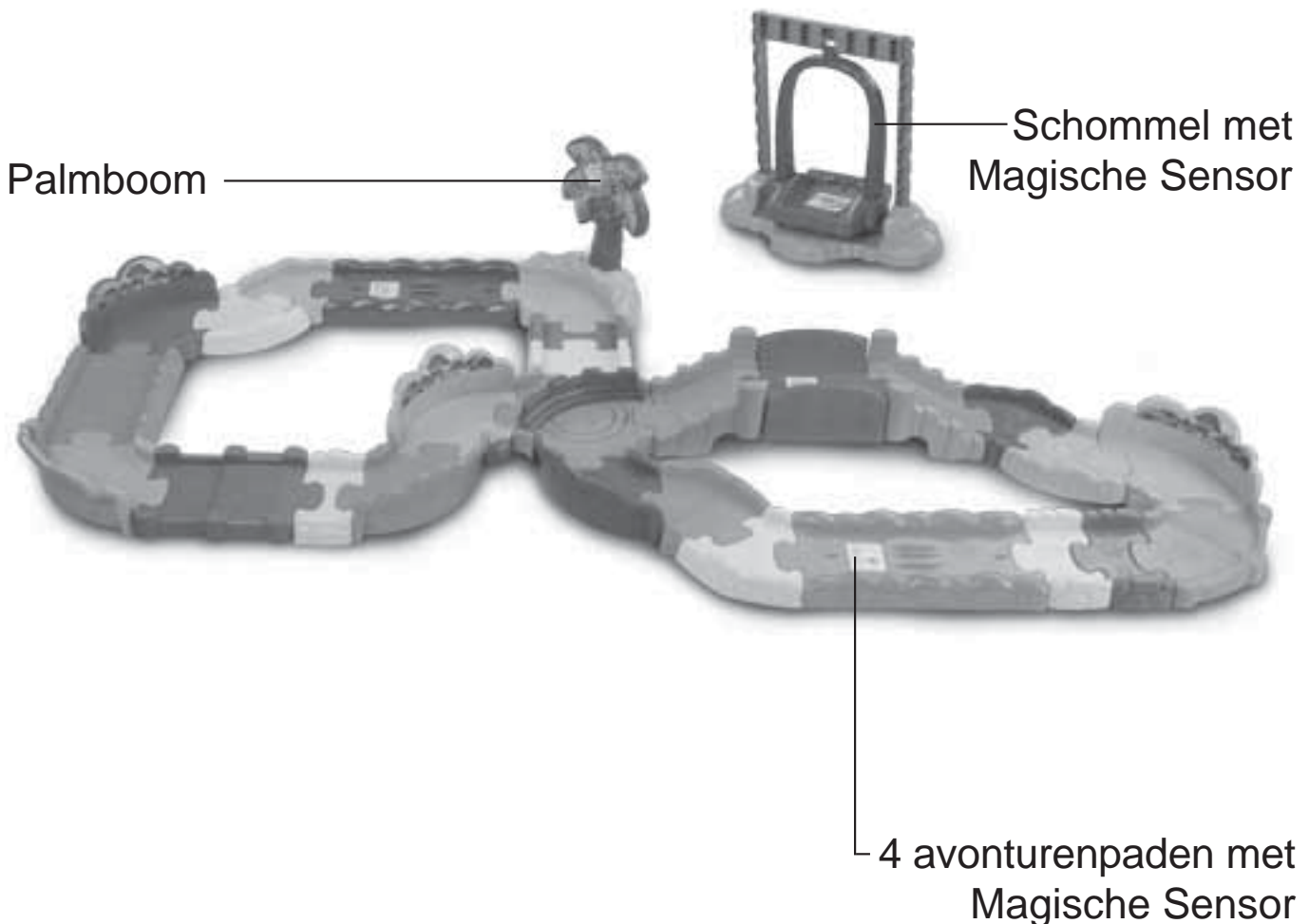
zien wij van VTech® het beste in uw kind.

Kijk voor meer VTech® producten op www.vtechnl.com

INLEIDING

Gefeliciteerd met uw aankoop van de **Zoef Zoef Dieren**[®] - **Avonturenpaden** van **VTech**[®]. Wij van **VTech**[®] doen ons uiterste best goede producten te maken die leuk en leerzaam zijn voor uw kind. Mocht u nog vragen of opmerkingen hebben, neemt u dan a.u.b. contact op met onze klantenservice, telefoonnummer: (0031) (0)495- 459123 / e-mail: klantenservice@vtechnl.com

De mogelijkheden zijn eindeloos met deze **Zoef Zoef Dieren**[®] - **Avonturenpaden** van **VTech**[®]. Met deze avonturenpaden kun je creatieve combinaties maken met de verschillende **Zoef Zoef Dieren**[®] speelsets. Koppel alle onderdelen aan elkaar vast voor nog meer speelplezier!



INHOUD VAN DE DOOS

- Eén set VTech® Zoef Zoef Dieren® - Avonturenpaden
- Eén handleiding

WAARSCHUWING:

Alle verpakkingsmaterialen, zoals plakband, plastic, verpakkingsslotjes enz., maken geen deel uit van het product en dienen voor de veiligheid van uw kind te worden verwijderd.

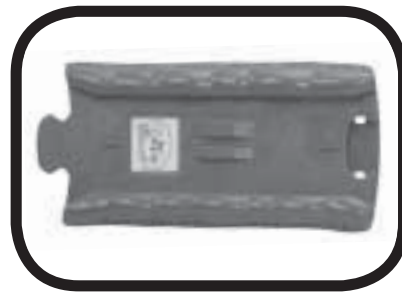
Bevat 27 avonturenpaden, 1 schommel en 2 accessoires:



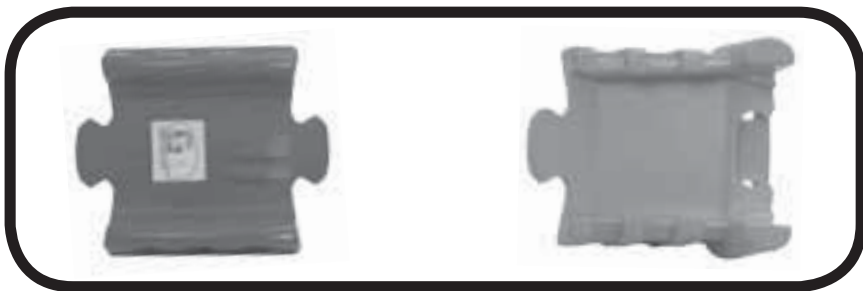
Eén recht pad,
vrouwelijk/mannelijk



Twee korte paden,
vrouwelijk



Twee lange paden,
vrouwelijk/mannelijk
met Magische Sensor



Eén brug met
Magische Sensor



Twee brughellingen



Eén kort pad,
mannelijk



Twee korte paden,
vrouwelijk/mannelijk



Vier 90 graden
bocht-paden,
vrouwelijk



Twee 90 graden
bocht-paden,
mannelijk



Eén 90 graden
bocht-pad met
opening, mannelijk

Eén palmboom



Drie 60 graden
bocht-paden,
mannelijk



Eén kruispunt

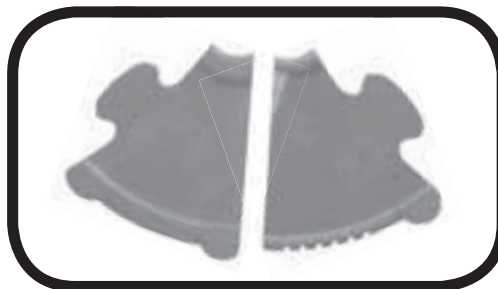
Eén bocht accessoire voor
het kruispunt
(om de richting te veranderen)



Drie 60 graden
bocht-paden,
vrouwelijk

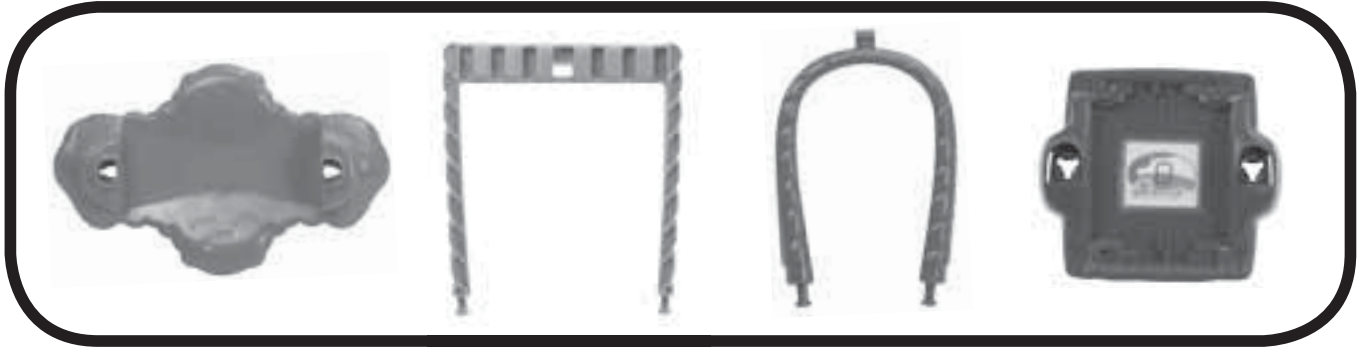


Eén verstelbaar
recht pad,
vrouwelijk/mannelijk



Eén verstelbaar
bocht-pad,
mannelijk

Schommel



Eén schommel
basisstuk

Eén
schommelpoort

Eén
schommelboog

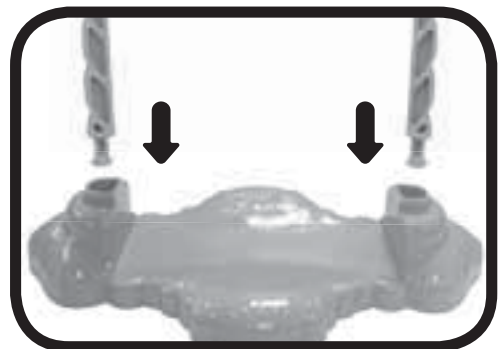
Eén schommel-
platform met
Magische Sensor

- * **Zoef Zoef Dieren**[®] en **Toet Toet Auto's**[®] met Magische Sensor herkenning (apart verkrijgbaar), reageren op de Magische Sensors met vrolijke zinnetje, gezongen liedjes, grappige geluiden en meer!

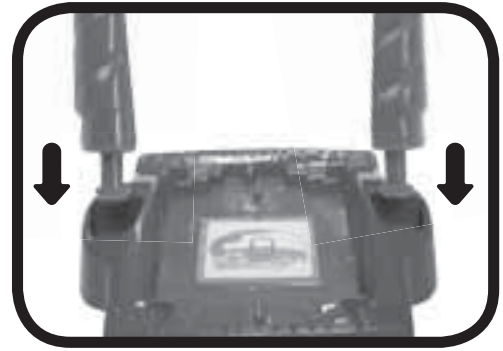
MONTAGE INSTRUCTIES

Bij **VTech**[®] staat veiligheid voorop. Om de veiligheid van het kind te kunnen garanderen, is montage door een volwassene vereist.

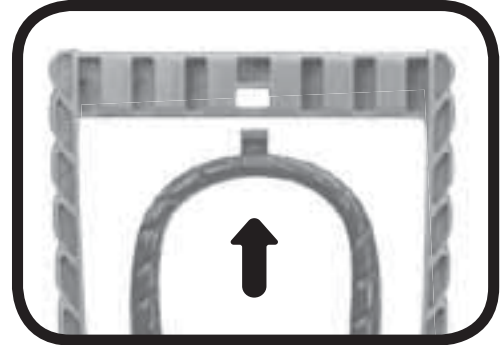
1. Bevestig de schommelpoort op het basisstuk. Er zal een 'klik'-geluid te horen zijn wanneer het onderdeel stevig is bevestigd. Wanneer het onderdeel eenmaal is bevestigd, kan het niet meer worden verwijderd.



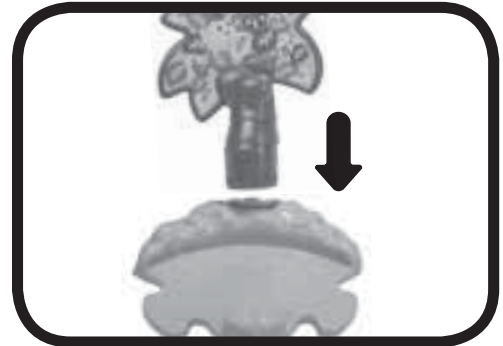
2. Bevestig de schommelboog op het platform. Er zal een 'klik'-geluid te horen zijn wanneer het onderdeel stevig is bevestigd. Wanneer het onderdeel eenmaal is bevestigd, kan het niet meer worden verwijderd.



3. Bevestig de schommelboog aan de schommelpoort. Er zal een 'klik'-geluid te horen zijn wanneer het onderdeel stevig is bevestigd.



4. Bevestig de palmboom in het 90 graden bocht-pad met opening. Er zal een 'klik'-geluid te horen zijn wanneer het onderdeel stevig is bevestigd. Wanneer het onderdeel eenmaal is bevestigd, kan het niet meer worden verwijderd.



Wanneer de bovenstaande stappen voltooid zijn, kunnen de avonturenpaden in verschillende combinaties met elkaar verbonden worden. Koppel de avonturenpaden aan de verschillende speelsets van de **Zoef Zoef Dieren**[®] en **Toet Toet Auto's**[®] collectie (apart verkrijgbaar).



ONDERHOUD EN VERZORGING

1. Maak het speelgoed a.u.b. schoon met een vochtige doek.
2. Zet het speelgoed niet voor langere tijd in de felle zon of in de buurt van een andere warmtebron.
3. Reinig het speelgoed niet met bijtende schoonmaakmiddelen.

BELANGRIJKE MEDEDELING:

Het ontwerpen en ontwikkelen van educatief speelgoed gaat gepaard met een verantwoordelijkheid die wij bij **VTech®** uitermate serieus opvatten. Wij zetten ons volledig in om er zeker van te zijn dat de informatie, die de kern van ons product is, zeer nauwkeurig en accuraat is. Het kan echter gebeuren dat er fouten voorkomen. Het is voor u van belang om te weten dat wij volledig achter onze producten staan en u aanmoedigen contact op te nemen met onze klantenservice indien u problemen heeft met, of suggesties heeft voor onze producten. Wij staan u dan graag te woord.

Telefoonnummer: (0031) (0)495-459123 /

E-mail: klantenservice@vtechnl.com

Let op: Bewaar de handleiding, deze bevat belangrijke informatie over het product.



VTech Electronics Europe B.V.

Deze garantie wordt u, als extra voordeel, aangeboden door VTech Electronics Europe B.V. en heeft geen invloed op uw wettelijke rechten krachtens de toepasselijke nationale wetgeving.

VTech Electronics Europe B.V. staat garant voor de kwaliteit van het door u gekochte product. Bewaar het garantieformulier (volgende pagina) samen met het aankoopbewijs. U heeft dan recht op 2 jaar volledige garantie onder de volgende voorwaarden:

- 1. De kwaliteit van het materiaal, en de techniek van het product worden bij normaal gebruik gedurende een periode van maximaal 2 jaar na aankoop door VTech Electronics Europe B.V. gegarandeerd.*
- 2. Mocht in deze periode toch een defect optreden, dan kunt u het product ter vervanging aanbieden bij de VTech® dealer waar u het product gekocht heeft.*
- 3. De betreffende vervanging vindt gratis plaats als de schade te wijten is aan de ondeugdelijkheid van materiaal of techniek.*
- 4. Indien de schade te wijten is aan ondeskundig gebruik, onbevoegde reparatie, verkeerde batterij installatie, verkeerde elektrische (adapter) installatie, breuk- en/of waterschade, lekkende batterijen of enig andere reden die aan de gebruiker wijtbaar is, dan vervalt deze garantie.*
- 5. Deze garantie is strikt persoonlijk en niet overdraagbaar. Deze garantie geldt alleen voor de Benelux landen.*



GARANTIEBEWIJS

Naam van het product: Zoef Zoef Dieren® - Avonturenpaden

Art.-Nr. # 80-160523

Naam: _____

Straat en huisnummer: _____

Postcode en plaats: _____

Telefoonnummer: _____

E-mail adres: _____

Aankoopdatum: _____

*VTech Electronics Europe B.V.
Copernicusstraat 7
6003 DE Weert
Nederland*

Tel. klantenservice (0031) (0)495-459123

E-mail: klantenservice@vtechnl.com

