

vtech[®]

HANDLEIDING

Zing & Speel Piano



© 2016 VTech
Alle rechten
voorbehouden
Printed in China
91-003188-006 (NL)

Beste ouders,

Wij van VTech® weten dat een kind tot grootse dingen in staat is.

Daarom zijn al onze elektronische, educatieve producten speciaal ontworpen om het denkvermogen van kinderen te ontwikkelen en hen zo veel mogelijk te leren. Of het nu om vormen, kleuren, letters of cijfers gaat, alle VTech® producten maken gebruik van een geavanceerde technologie en een schat aan ervaring om kinderen aan te moedigen zo veel mogelijk uit zichzelf te halen. Als het gaat om leerzame, interactieve producten die vermaken en ontwikkelen, zien wij van VTech® het beste in uw kind.

Kijk voor meer VTech® producten op www.vtech.nl.com

INLEIDING

Gefeliciteerd met uw aankoop van de **Zing & Speel Piano** van **VTech**[®]. Wij van **VTech**[®] doen ons uiterste best goede producten te maken die leuk en leerzaam zijn voor uw kind. Mocht u nog vragen of opmerkingen hebben, neemt u dan a.u.b. contact op met onze klantenservice, telefoonnummer: (0031) (0)495-459123 / e-mail: klantenservice@vtechnl.com

Volop muzikaal speelplezier met de **Zing & Speel Piano** van **VTech**[®]. De zebra zingt graag liedjes met jou, druk op de liedjestoetsen om hem te horen zingen en gebruik de microfoon om mee te zingen. Kies je favoriete instrument en druk op de melodietjestoetsen om naar vrolijke melodietjes te luisteren. Druk op de pianotoetsen om melodietjes te leren spelen en beweeg de staart en de scratch-schijf om coole geluiden toe te voegen! Kom op! Laten we jammen!



- ① Aan/Uit-instrumentschakelaar
- ② Liedjestoetsen & Melodietjestoetsen
- ③ Microfoon
- ④ Beweegbare staart
- ⑤ Zebra-toets
- ⑥ Tempo-, Volume- en Microfoonschakelaar
- ⑦ Knipperende pianotoetsen
- ⑧ Scratch-schijf

INHOUD VAN DE DOOS

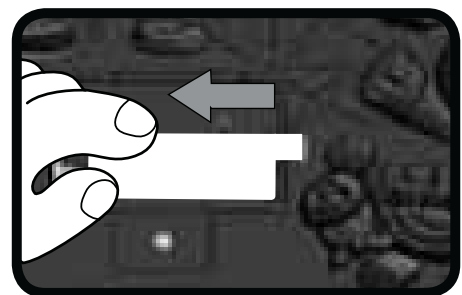
- Eén VTech® Zing & Speel Piano
- Eén handleiding

WAARSCHUWING:

Alle verpakkingsmaterialen, zoals plakband, plastic, verpakkingsslotjes enz., maken geen deel uit van het product en dienen voor de veiligheid van uw kind te worden verwijderd.

VERWIJDEREN DEMOLABEL:

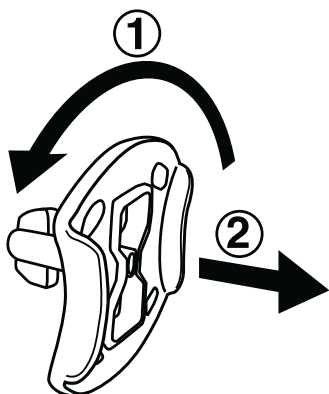
Wanneer het product uit de verpakking wordt gehaald, dient u het demolabel te verwijderen om normaal te kunnen spelen.



WAARSCHUWING:

Het plakband en het demolabel zijn verpakkingsmaterialen en dienen voor de veiligheid van het kind verwijderd te worden.

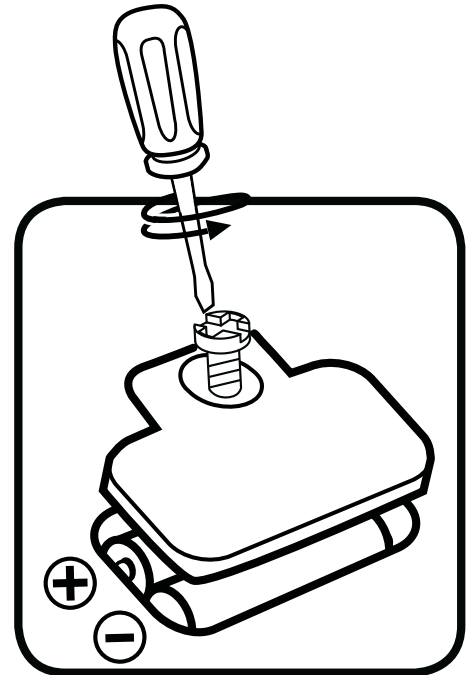
Losmaken van de verpakkingsslotjes:



- ① Draai het verpakkingsslotje.
- ② Neem het verpakkingsslotje uit de houder en gooi het weg bij het afval.

HOE PLAATS JE DE BATTERIJEN?

1. Zet het speelgoed UIT.
2. Open het batterijklepje aan de onderkant van het speelgoed. Gebruik hiervoor een schroevendraaier.
3. Plaats 2 nieuwe 'AA' (LR6) batterijen volgens de afbeelding in het batterijenvak. Voor optimale prestaties bevelen wij alkaline batterijen aan.
4. Plaats het klepje terug en maak het goed vast.
5. Nu is het speelgoed klaar voor gebruik.



Attentie

- Voor optimale prestaties bevelen wij alkaline batterijen aan.
- Gebruik alleen het type en de soort batterijen die in deze handleiding staan vermeld.
- Gebruik slechts één type batterijen tegelijk.
- Gebruik nooit nieuwe en oude batterijen samen.
- Gebruik nooit beschadigde batterijen.
- Plaats de batterijen volgens de polen (+,-) om lekkage te voorkomen.
- De contactklemmen van de voeding mogen niet kortgesloten worden.
- Verwijder lege of zwakke batterijen uit het speelgoed.
- Indien het speelgoed langere tijd niet zal worden gebruikt, is het aan te bevelen de batterijen te verwijderen.
- Gooi batterijen niet weg in vuur of in de natuur.
- Probeer nooit gewone (niet oplaadbare) batterijen te herladen.
- Haal oplaadbare batterijen eerst uit het speelgoed en laad ze daarna buiten het speelgoed op.
- Het opladen of verwijderen van batterijen dient altijd onder toezicht van een volwassene te gebeuren.

Milieu

Verwijdering van batterijen en product



Het symbool van een doorgekruiste container geeft aan dat het product en de batterijen niet met het normale huisafval mogen worden weggegooid omdat deze stoffen bevatten die schadelijk kunnen zijn voor het milieu en de gezondheid. Lever het product en/of de batterijen aan het eind van hun levenscyclus in bij een officieel aangewezen inzamelpunt.

Win advies in bij de plaatselijke autoriteiten voor informatie over speciale plaatsen voor Klein Chemisch Afval (K.C.A.), waar u gebruikte batterijen en/of producten kunt inleveren

De chemische symbolen Hg, Cd of Pb geven aan dat het kwik- (Hg), cadmium- (Cd) of loodgehalte (Pb) in de batterij hoger is dan de referentieniveaus in de Richtlijn 2006/66/EC.



De balk geeft aan dat het product na 13 augustus 2005 op de markt werd gebracht.

Help het milieu door uw product en/of batterijen op een verantwoordelijke manier weg te gooien.

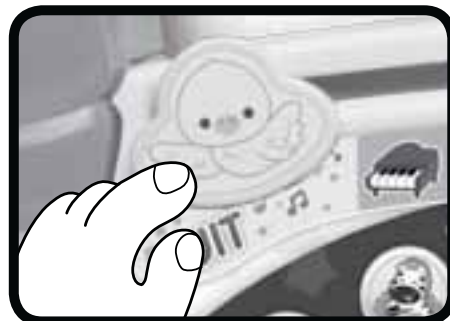
Kijk voor meer informatie op:

www.stibat.nl

FUNCTIES

1. Aan/Uit-instrumentschakelaar

Verschuif de **Aan/Uit-instrumentschakelaar** om de **Zing & Speel Piano AAN** te zetten en een instrument te kiezen. Om het speelgoed **UIT** te zetten, verschuif je de Aan/Uit-instrumentschakelaar naar 'UIT'.



2. Liedjestoetsen & Melodietjestoetsen

Druk op één van de tien **liedjestoetsen** om een gezongen liedje te horen. Daarna hoor je de instrumentale versie van het liedje en kun je zelf meezingen. Druk op één van de acht **melodietjestoetsen** om een melodietje te horen. Druk daarna op de pianotoetsen die knipperen om het melodietje te leren spelen.



3. Microfoon

Verschuif de microfoonschakelaar omhoog om de **microfoon** aan te zetten. Houd de microfoon bij je mond en zing mee met de muziek.



8. Tempo-, Volume- en Microfoonschakelaar

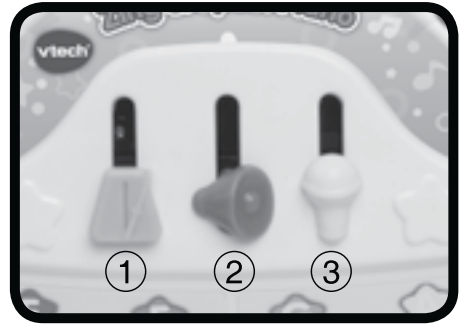
1) Temposchakelaar:

Verschuif de schakelaar naar het gewenste tempo.

Omhoog = hoog tempo.

Omlaag = laag tempo.

Midden = normaal tempo.



2) Volumeschakelaar

Verschuif de schakelaar naar het gewenste volume.

Omhoog = hoog volume.

Omlaag = laag volume.

Midden = normaal volume.

3) Microfoonschakelaar

Verschuif de schakelaar om de microfoon aan of uit te zetten.

Omhoog = aan.

Omlaag = uit.

ACTIVITEITEN

Activiteit 1: Liedjes

Druk op één van de **liedjestoetsen** om de zebra een liedje te horen zingen. Daarna hoor je alleen de achtergrondmuziek van het liedje zodat je zelf op de muziek kunt meezingen.



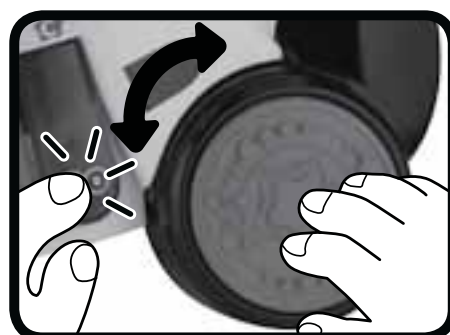
Activiteit 2: Melodietjes

Druk op één van de **melodietjestoetsen** om een melodietje te horen. Druk daarna op de **pianotoetsen** die knipperen om het melodietje te leren spelen.



Activiteit 3: Maak je eigen liedje

Druk op de **knipperende pianotoetsen** om zelf een melodietje te spelen. Voeg coole geluiden toe door de **scratch-schijf** te draaien of de **staart** te bewegen. Zing in de **microfoon** om je eigen liedje compleet te maken.



MELODIETJES

1. Poesje mauw
2. Old MacDonald
3. London Bridge
4. Row, row, row your boat
5. Brahms Lullaby
6. Drie maal drie is negen
7. This Old Man
8. In de maneschijn

GEZONGEN LIEDJES

Liedje 1

Kom en zing, zing, zing een lied met mij.
Zing het hoog, zing het laag, want dat maakt me blij.
Kom en zing, zing, zing een lied met mij.
Zing het hard, zing het zacht, want dat maakt me blij.

Liedje 2

Zebra's zijn zwart en wit.
Zebra's zijn zwart en wit.
O, ze rennen door het gras
met hun streepjesjas.

Liedje 3

Twinkel, twinkel kleine ster.
O wat schijn jij toch heel ver.
Ik vraag me af waar jij nu bent
en of je alle sterretjes kent.
Twinkel, twinkel kleine ster.
O wat schijn jij toch heel ver.

Liedje 4

Op een grote paddenstoel, rood met witte stippen.
Zat kabouter Spillebeen, heen en weer te wippen.
'Krak', zei toen de paddenstoel, met een diepe zucht.
Vlogen beide beentjes, hoepla in de lucht.

Liedje 5

Eén, twee, drie, vier,
hoedje van, hoedje van.
Eén, twee, drie, vier,
hoedje van papier.

En als dat hoedje dan niet past,
zet het in de glazenkast.
Eén, twee, drie, vier,
hoedje van papier.

Liedje 6

Hansje Pansje kevertje,
die klom eens op een heg.
Neer viel de regen,
die spoelde alles weg.
Op kwam de zon,
die maakte alles droog.
Hansje Pansje kevertje,
die klom toen weer omhoog.

Liedje 7

Ik zag twee zebra's broodjes smeren.
O dat was een wonder.
Het was een wonder, boven wonder,
dat die zebra's smeren konden.
Hi-hi-hi, ha-ha-ha,
ik stond erbij en ik keer ernaar.

Liedje 8

Zebra, zebra, wit en zwart.
Hij is heel mooi en rent heel hard.
Zebra, zebra, lief en blij,
speel je mee met mij.

Liedje 9

Wit en zwart, wit en zwart.
Zebra's hebben strepen en zijn wit en zwart.

Liedje 10

Zagen, zagen wiedewiedewagen.
Jan kwam thuis om een boterham te vragen.
Vader was niet thuis, moeder was niet thuis.
'Piep', zei de muis in het voorhuis.

Liedje 11

De zebra speelt melodietjes vandaag, m-hm, m-hm.
De zebra speelt melodietjes vandaag, m-hm, m-hm.
De zebra speelt melodietjes vandaag,
want dat doet hij o zo graag, m-hm, m-hm.

Liedje 12

Schaapje, schaapje, heb je witte wol?
Ja baas, ja baas, drie zakken vol.

Liedje 13

Vader Jacob, vader Jacob.
Slaapt gij nog? Slaapt gij nog?
Alle klokken luiden, alle klokken luiden.
Bim, bam, bom. Bim, bam, bom.

ONDERHOUD EN VERZORGING

1. Maak het speelgoed a.u.b. alleen schoon met een vochtige en niet met een natte doek.
2. Zet het speelgoed niet voor langere tijd in de felle zon of in de buurt van een andere warmtebron.
3. Als het speelgoed voor langere tijd niet wordt gebruikt, is het aan te bevelen de batterijen te verwijderen.
4. Laat het speelgoed niet op harde oppervlakken vallen en stel het niet bloot aan vocht of water.
5. Reinig het speelgoed niet met bijtende schoonmaakmiddelen.

LET OP:

Als de **Zing & Speel Piano** opeens stopt of als het geluid slechter wordt:

1. Zet dan het speelgoed uit en laat het zo enkele minuten staan.
 2. Zet het daarna weer aan.
 3. Blijft het probleem bestaan, dan kan het veroorzaakt worden door bijna lege batterijen.
 4. Vervang de oude batterijen door nieuwe en probeer het opnieuw.
- Blijft het probleem nog steeds bestaan, neem dan a.u.b. contact op met onze klantenservice, e-mail: klantenservice@vtechnl.com / telefoonnummer: (0031) (0)495-459123



BELANGRIJKE MEDEDELING:

Het ontwerpen en ontwikkelen van educatief speelgoed gaat gepaard met een verantwoordelijkheid die wij bij **VTech**[®] uitermate serieus opvatten. Wij zetten ons volledig in om er zeker van te zijn dat de informatie, die de kern van ons product is, zeer nauwkeurig en accuraat is. Het kan echter gebeuren dat er fouten voorkomen. Het is voor u van belang om te weten dat wij volledig achter onze producten staan en u aanmoedigen contact op te nemen met onze klantenservice indien u problemen heeft met, of suggesties heeft voor onze producten. Wij staan u dan graag te woord.

Telefoonnummer: (0031) (0)495-459123 /

E-mail: klantenservice@vtechnl.com

Let op: Bewaar de handleiding, deze bevat belangrijke informatie over het product.



VTech Electronics Europe B.V.

Deze garantie wordt u, als extra voordeel, aangeboden door VTech Electronics Europe B.V. en heeft geen invloed op uw wettelijke rechten krachtens de toepasselijke nationale wetgeving.

VTech Electronics Europe B.V. staat garant voor de kwaliteit van het door u gekochte product. Bewaar het garantieformulier (volgende pagina) samen met het aankoopbewijs. U heeft dan recht op 2 jaar volledige garantie onder de volgende voorwaarden:

- 1. De kwaliteit van het materiaal, en de techniek van het product worden bij normaal gebruik gedurende een periode van maximaal 2 jaar na aankoop door VTech Electronics Europe B.V. gegarandeerd.*
- 2. Mocht in deze periode toch een defect optreden, dan kunt u het product ter vervanging aanbieden bij de VTech® dealer waar u het product gekocht heeft.*
- 3. De betreffende vervanging vindt gratis plaats als de schade te wijten is aan de ondeugdelijkheid van materiaal of techniek.*
- 4. Indien de schade te wijten is aan ondeskundig gebruik, onbevoegde reparatie, verkeerde batterij installatie, verkeerde elektrische (adapter) installatie, breuk- en/of waterschade, lekkende batterijen of enig andere reden die aan de gebruiker wijtbaar is, dan vervalt deze garantie.*
- 5. Deze garantie is strikt persoonlijk en niet overdraagbaar. Deze garantie geldt alleen voor de Benelux landen.*



GARANTIEBEWIJS

Naam van het product: Zing & Speel Piano

Art.-Nr. # 80-179123

Naam: _____

Straat en huisnummer: _____

Postcode en plaats: _____

Telefoonnummer: _____

E-mail adres: _____

Aankoopdatum: _____

*VTech Electronics Europe B.V.
Copernicusstraat 7
6003 DE Weert
Nederland*

Tel. klantenservice (0031) (0)495-459123

E-mail: klantenservice@vtechnl.com

