

vtech[®]
Baby

HANDLEIDING

Toet Toet Politieauto



© 2016 VTech
Alle rechten voorbehouden
Printed in China
91-003302-007 ^{NL}

Beste ouders,

Wij van VTech® weten dat een kind tot grootse dingen in staat is.

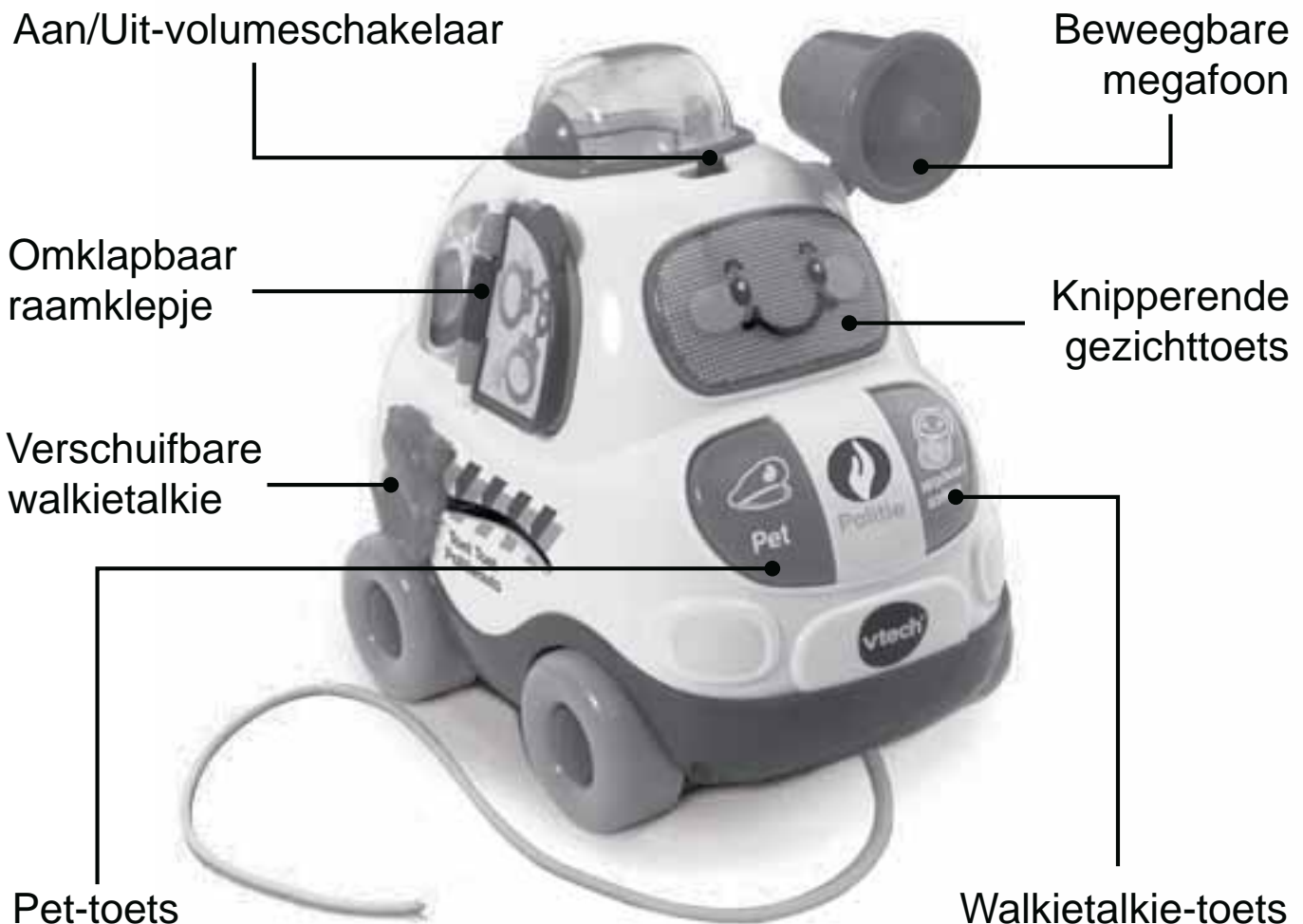
Daarom zijn al onze elektronische, educatieve producten speciaal ontworpen om het denkvermogen van kinderen te ontwikkelen en hen zo veel mogelijk te leren. Of het nu om vormen, kleuren, letters of cijfers gaat, alle VTech® producten maken gebruik van een geavanceerde technologie en een schat aan ervaring om kinderen aan te moedigen zo veel mogelijk uit zichzelf te halen. Als het gaat om leerzame, interactieve producten die vermaken en ontwikkelen, zien wij van VTech® het beste in uw kind.

Kijk voor meer VTech® producten op www.vtechnl.com

INLEIDING

Gefeliciteerd met uw aankoop van de **Toet Toet Politieauto** van **VTech®**. Wij van **VTech®** doen ons uiterste best goede producten te maken die leuk en leerzaam zijn voor uw kind. Mocht u nog vragen of opmerkingen hebben, neemt u dan a.u.b. contact op met onze klantenservice, telefoonnummer: (0031) (0)495-459123 / e-mail: klantenservice@vtechnl.com

Ga op verkenning en vang de boef met de **Toet Toet Politieauto** van **VTech®**! Druk op de toetsen om kennis te maken met kleuren en voorwerpen. Druk op de gezichttoets, klap het raamklepje om en luister naar grappige geluiden en vrolijke zinnnetjes. Beweeg de megafoon om stoere geluidseffecten te horen en gebruik het trekkoord om deze dappere politieauto overal mee naartoe te nemen. Tijd om te vertrekken, maatje!



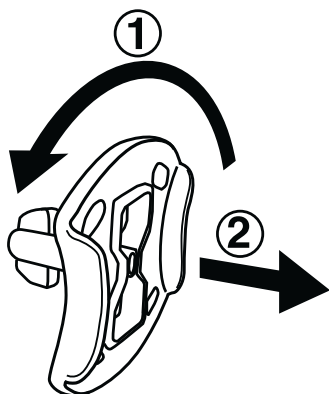
INHOUD VAN DE DOOS

- Eén VTech® - Toet Toet Politieauto
- Eén handleiding

WAARSCHUWING:

Alle verpakkingsmaterialen, zoals plakband, plastic, verpakkingsslotjes enz., maken geen deel uit van het product en dienen voor de veiligheid van uw kind te worden verwijderd.

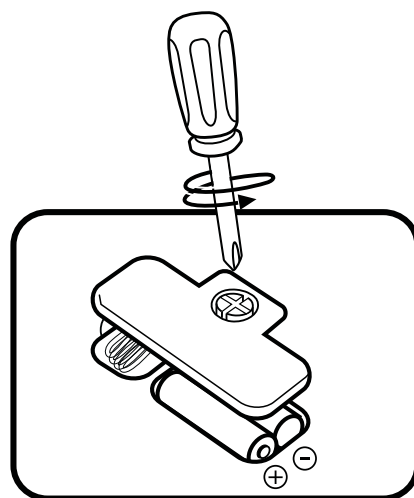
Losmaken van de verpakkingsslotjes:



- ① Draai het verpakkingsslotje.
- ② Neem het verpakkingsslotje uit de houder en gooi het weg bij het afval.

HOE PLAATS JE DE BATTERIJEN?

1. Zet het speelgoed UIT.
2. Open het batterijklepje aan de onderkant van het speelgoed. Gebruik hiervoor een schroevendraaier.
3. Plaats 2 nieuwe 'AA' (LR6) batterijen volgens de afbeelding in het batterijenvak. Voor optimale prestaties bevelen wij alkaline batterijen aan.
4. Plaats het klepje terug en maak het goed vast.
5. Nu is het speelgoed klaar voor gebruik.



Attentie

- Voor optimale prestaties bevelen wij alkaline batterijen aan.
- Gebruik alleen het type en de soort batterijen die in deze handleiding staan vermeld.
- Gebruik slechts één type batterijen tegelijk.
- Gebruik nooit nieuwe en oude batterijen samen.
- Gebruik nooit beschadigde batterijen.
- Plaats de batterijen volgens de polen (+,-) om lekkage te voorkomen.
- De contactklemmen van de voeding mogen niet kort gesloten worden.
- Verwijder lege of zwakke batterijen uit het speelgoed.
- Indien het speelgoed langere tijd niet zal worden gebruikt, is het aan te bevelen de batterijen te verwijderen.
- Gooi batterijen niet weg in vuur of in de natuur.
- Probeer nooit gewone (niet oplaadbare) batterijen te herladen.
- Haal oplaadbare batterijen eerst uit het speelgoed en laad ze daarna buiten het speelgoed op.
- Het opladen of verwijderen van batterijen dient altijd onder toezicht van een volwassene te gebeuren.

Milieu

Verwijdering van batterijen en product



Het symbool van een doorgekruiste container geeft aan dat het product en de batterijen niet met het normale huisafval mogen worden weggegooid omdat deze stoffen bevatten die schadelijk kunnen zijn voor het milieu en de gezondheid. Lever het product en/of de batterijen aan het eind van hun levenscyclus in bij een officieel aangewezen inzamelpunt.

Win advies in bij de plaatselijke autoriteiten voor informatie over speciale plaatsen voor Klein Chemisch Afval (K.C.A.), waar u gebruikte batterijen en/of producten kunt inleveren.

De chemische symbolen Hg, Cd of Pb geven aan dat het kwik- (Hg), cadmium- (Cd) of loodgehalte (Pb) in de batterij hoger is dan de referentieniveaus in de Richtlijn 2006/66/EC.



De balk geeft aan dat het product na 13 augustus 2005 op de markt werd gebracht.

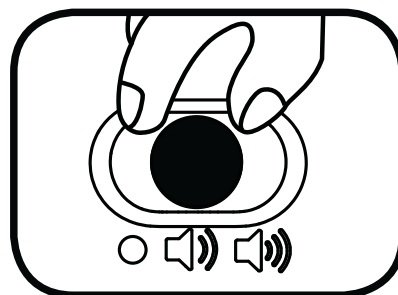
Help het milieu door uw product en/of batterijen op een verantwoorde manier weg te gooien.

Kijk voor meer informatie op:
www.stibat.nl

FUNCTIES

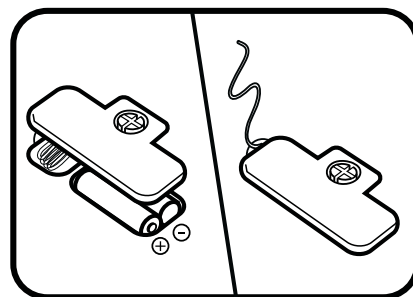
1. Aan/Uit-volumeschakelaar

Om de **Toet Toet Politieauto** AAN te zetten, verschuif je de **Aan/Uit-volumeschakelaar** naar het lage volume (🔊) of naar het hoge volume (🔊🔊). Verschuif de Aan/Uit-volumeschakelaar naar (●) om het speelgoed UIT te zetten.



2. Trekkoord

Gebruik het trekkoord om de **Toet Toet Politieauto** vooruit te trekken. Open het batterijenvak aan de onderkant van het speelgoed om het trekkoord eruit te halen. Zorg ervoor dat het trekkoord in de inkeping wordt geplaatst, voordat het batterijklepje weer bevestigd wordt. Voor de veiligheid van het kind raden wij aan om het trekkoord op te bergen in het batterijenvak totdat het kind kan lopen.



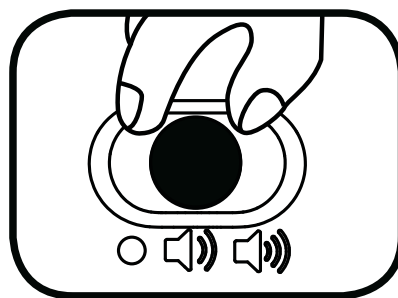
3. Automatische uitschakeling

Om batterijen te sparen, schakelt de **Toet Toet Politieauto** automatisch uit als er enige tijd niet mee wordt gespeeld. Het speelgoed kan weer geactiveerd worden door de megafoon te bewegen, het raamklepje om te klappen of door op een toets te drukken. Het bewegen van de politieauto zal het speelgoed niet activeren.

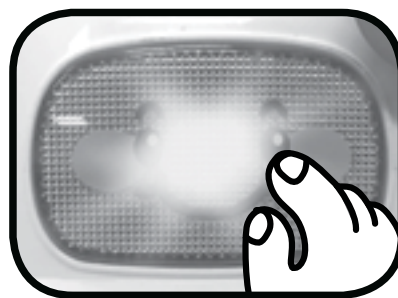
LET OP: Wanneer het speelgoed tijdens het spelen uitschakelt, raden wij aan om de batterijen te vervangen.

ACTIVITEITEN

1. Verschuif de **Aan/Uit-volumeschakelaar** om het speelgoed aan te zetten. Je hoort een gezongen liedje, vrolijk zinnetje en een sirene. Het lichtje knippert mee met het geluid.



2. Druk op de **knipperende gezichtstoets** om stoere autogeluiden, vrolijke zinnetjes en gezongen liedjes te horen. Het lichtje knippert mee met het geluid.



3. Druk op de **pet-toets** om grappige geluiden, vrolijke zinnetjes en melodietjes te horen én een kleur te leren. Het lichtje knippert mee met het geluid.



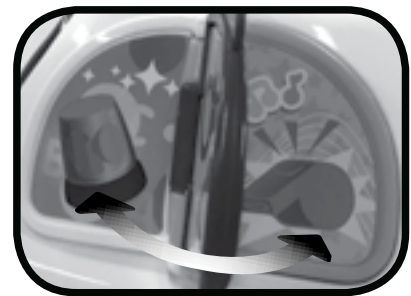
4. Druk op de **walkietalkie-toets** om grappige walkietalkie-geluiden, vrolijke zinnnetjes en melodietjes te horen én een kleur te leren. Het lichtje knippert mee met het geluid.



5. Beweeg de **megafoon** om megafoongeluiden, vrolijke zinnnetjes en melodietjes te horen. Het lichtje knippert mee met het geluid.



6. Klap het **raamklepje** naar links of rechts, om grappige geluiden en melodietjes te horen. Het lichtje knippert mee met het geluid.



7. Activeer de **bewegingssensor** om grappige geluiden en vrolijke melodietjes te horen. Activeer de bewegingssensor tijdens een melodietje om grappige geluiden en vrolijke zinnnetjes aan het melodietje toe te voegen. Het lichtje knippert mee met het geluid.



MELODIETJES

1. Ik zag twee beren
2. Alexander's Ragtime Band
3. Hoofd, schouders, knie en teen
4. Chopsticks
5. Clementine
6. For He's a Jolly Good Fellow
7. Klap eens in je handjes
8. Hickory Dickory Dock
9. Hop Marianneke
10. Zakdoekje leggen
11. Jimmy Crack Corn
12. Er zat een aapje op een stokje
13. Rije, rije, rije in een wagentje
14. Muffin Man
15. We maken een kringetje
16. Peter Peter Pumpkin Eater
17. Poesje mauw
18. Row, Row, Row Your Boat
19. Papegaaitje, leef je nog?
20. This Old Man

GEZONGEN LIEDJES

Liedje 1

Is er nood of soms gevaar.
Ik ben er voor jou,
de dappere politieauto staat altijd klaar!

Liedje 2

Toeter de toet!

Boeven vangen dat kan ik goed!

Liedje 3

Zwaailicht en sirene aan.

Aan de kant, ik moet gaan!

Liedje 4

Ik ben dapper ook al ben ik klein.

Ik ben blij dat jij mijn vriendje wil zijn.

ONDERHOUD EN VERZORGING

1. Maak het speelgoed a.u.b. alleen schoon met een vochtige en niet met een natte doek.
2. Zet het speelgoed niet voor langere tijd in de felle zon of in de buurt van een andere warmtebron.
3. Als het speelgoed voor langere tijd niet wordt gebruikt, is het aan te bevelen de batterijen te verwijderen.
4. Laat het speelgoed niet op harde oppervlakken vallen en stel het niet bloot aan vocht of water.
5. Reinig het speelgoed niet met bijtende schoonmaakmiddelen.

LET OP:

Als de **Toet Toet Politieauto** opeens stopt of als het geluid slechter wordt:

1. Zet dan het speelgoed uit en laat het zo enkele minuten staan.
2. Zet het daarna weer aan.
3. Blijft het probleem bestaan, dan kan het veroorzaakt worden door bijna lege batterijen.
4. Vervang de oude batterijen door nieuwe en probeer het opnieuw. Blijft het probleem nog steeds bestaan, neem dan a.u.b. contact op met onze klantenservice, e-mail: klantenservice@vtechnl.com / telefoonnummer: (0031) (0)495-459123

BELANGRIJKE MEDEDELING:

Het ontwerpen en ontwikkelen van educatief speelgoed gaat gepaard met een verantwoordelijkheid die wij bij **VTech®** uitermate serieus opvatten. Wij zetten ons volledig in om er zeker van te zijn dat de informatie, die de kern van ons product is, zeer nauwkeurig en accuraat is. Het kan echter gebeuren dat er fouten voorkomen. Het is voor u van belang om te weten dat wij volledig achter onze producten staan en u aanmoedigen contact op te nemen met onze klantenservice indien u problemen heeft met, of suggesties heeft voor onze producten. Wij staan u dan graag te woord.

Telefoonnummer: (0031) (0)495-459123 /

E-mail: klantenservice@vtechnl.com

Let op: Bewaar de handleiding, deze bevat belangrijke informatie over het product.





VTech Electronics Europe B.V.

Deze garantie wordt u, als extra voordeel, aangeboden door VTech Electronics Europe B.V. en heeft geen invloed op uw wettelijke rechten krachtens de toepasselijke nationale wetgeving.

VTech Electronics Europe B.V. staat garant voor de kwaliteit van het door u gekochte product. Bewaar het garantieformulier (volgende pagina) samen met het aankoopbewijs. U heeft dan recht op 2 jaar volledige garantie onder de volgende voorwaarden:

- 1. De kwaliteit van het materiaal, en de techniek van het product worden bij normaal gebruik gedurende een periode van maximaal 2 jaar na aankoop door VTech Electronics Europe B.V. gegarandeerd.*
- 2. Mocht in deze periode toch een defect optreden, dan kunt u het product ter vervanging aanbieden bij de VTech® dealer waar u het product gekocht heeft.*
- 3. De betreffende vervanging vindt gratis plaats als de schade te wijten is aan de ondeugdelijkheid van materiaal of techniek.*
- 4. Indien de schade te wijten is aan ondeskundig gebruik, onbevoegde reparatie, verkeerde batterij installatie, verkeerde elektrische (adapter) installatie, breuk- en/of waterschade, lekkende batterijen of enig andere reden die aan de gebruiker wijtbaar is, dan vervalt deze garantie.*
- 5. Deze garantie is strikt persoonlijk en niet overdraagbaar. Deze garantie geldt alleen voor de Benelux landen.*



GARANTIEBEWIJS

Naam van het product: Toet Toet Politieauto

Art.-Nr. # 80-501423

Naam: _____

Straat en huisnummer: _____

Postcode en plaats: _____

Telefoonnummer: _____

E-mail adres: _____

Aankoopdatum: _____

*VTech Electronics Europe B.V.
Copernicusstraat 7
6003 DE Weert
Nederland*

Tel. klantenservice (0031) (0)495-459123

E-mail: klantenservice@vtechnl.com

