

vtech[®]
Baby

HANDLEIDING

Tjoek Tjoek Leertrein



Beste ouders,

Wij van VTech[®] weten dat een kind tot grootse dingen in staat is.

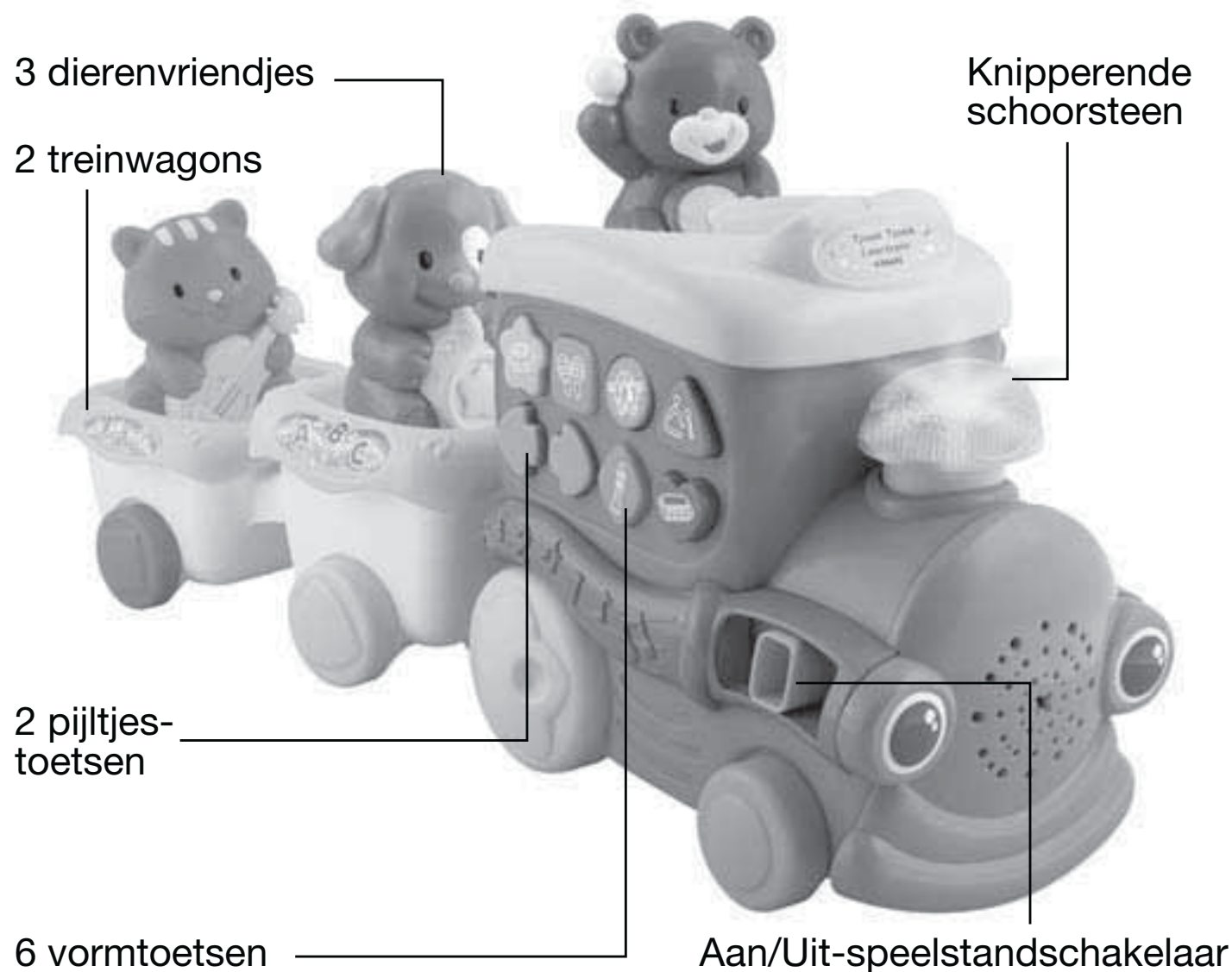
Daarom zijn al onze elektronische, educatieve producten speciaal ontworpen om het denkvermogen van kinderen te ontwikkelen en hen zoveel mogelijk te leren. Of het nu om vormen, kleuren, letters of cijfers gaat, alle VTech[®] producten maken gebruik van een geavanceerde technologie en een schat aan ervaring om kinderen aan te moedigen zoveel mogelijk uit zichzelf te halen. Als het gaat om leerzame, interactieve producten die vermaken en ontwikkelen, zien wij van VTech[®] het beste in uw kind.

Kijk voor meer VTech[®] producten op www.vtechnl.com

INLEIDING

Gefeliciteerd met uw aankoop van de **Tjoek Tjoek Leertrein** van **VTech®**. Wij van **VTech®** doen ons uiterste best goede producten te maken die leuk en leerzaam zijn voor uw kind. Mocht u nog vragen of opmerkingen hebben, neemt u dan a.u.b. contact op met onze klantenservice, telefoonnummer: (0031) (0)495-459123 / e-mail: klantenservice@vtech.com

Met de **Tjoek Tjoek Leertrein** en de drie dierenvriendjes wordt leren wel heel leuk! Kleintjes maken op een interactieve manier kennis met muziekinstrumenten, cijfers en vormen. Het gezongen liedje, de grappige geluiden en het knipperende lichtje zorgen voor extra speelplezier. Allemaal instappen! Daar gaan we!



INHOUD VAN DE DOOS

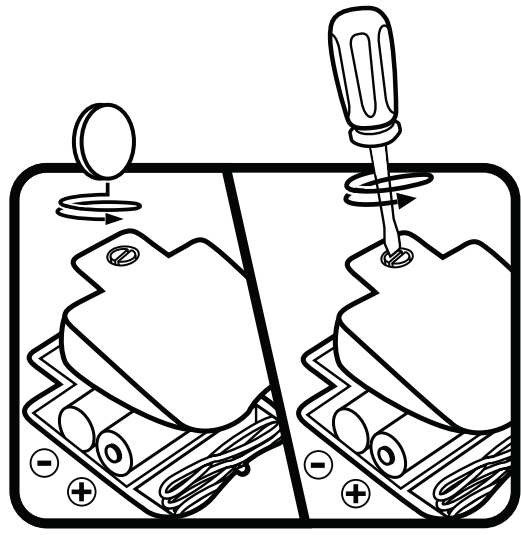
- Eén VTech® Tjoek Tjoek Leertrein
- Drie dierenvriendjes
- Twee treinwagons
- Eén handleiding

WAARSCHUWING:

Alle verpakkingsmaterialen, zoals plakband, plastic, touw enz., maken geen deel uit van het product en dienen voor de veiligheid van uw kind te worden verwijderd.

HOE PLAATS JE DE BATTERIJEN?

1. Zet het speelgoed UIT.
2. Open het batterijklepje aan de onderkant van het speelgoed. Gebruik hiervoor een muntstuk of een schroevendraaier.
3. Plaats 2 nieuwe 'AA' (AM-3/LR6) batterijen volgens de afbeelding in het batterijenvak. Voor optimale prestaties bevelen wij alkaline batterijen aan.
4. Plaats het klepje terug en maak het goed vast.
5. Nu is het speelgoed klaar voor gebruik.



Attentie

- Voor optimale prestaties bevelen wij alkaline batterijen aan.
- Gebruik bij voorkeur geen oplaadbare batterijen omdat die meestal minder vermogen leveren en daardoor storingen kunnen veroorzaken.

- Probeer nooit gewone (niet oplaadbare) batterijen te herladen.
- Haal oplaadbare batterijen eerst uit het speelgoed en laad ze daarna buiten het speelgoed op.
- Het opladen of verwijderen van batterijen dient altijd onder toezicht van een volwassene te gebeuren.
- Gebruik slechts één type batterijen tegelijk!
- Gebruik nooit nieuwe en oude batterijen samen!
- Gebruik alleen het type en de soort batterijen die in deze handleiding staan vermeld.
- Plaats de batterijen volgens de polen (+,-) om lekkage te voorkomen.
- Verwijder lege of zwakke batterijen uit het speelgoed.
- De contactklemmen van de voeding mogen niet kortgesloten worden.
- Indien het speelgoed langere tijd niet zal worden gebruikt, is het aan te bevelen de batterijen te verwijderen.
- Gooi uw batterijen niet weg met het huisvuil, maar verzamel ze in de daarvoor bestemde klein chemisch huisvuil containers.
- Sluit nooit meer soorten voedingsapparaten aan dan wordt aanbevolen.

Milieu

Help het milieu door uw product op een verantwoorde manier weg te gooien. Het symbool van een doorgekruiste container geeft aan dat het product en de batterijen niet met het normale huisafval mogen worden weggegooid omdat deze stoffen bevatten die schadelijk kunnen zijn voor het milieu en de gezondheid. Lever het product en/of de batterijen aan het eind van hun levenscyclus in bij een officieel aangewezen inzamelpunt. Win advies in bij de plaatselijke autoriteiten voor informatie over speciale plaatsen voor Klein Chemisch Afval (K.C.A.), waar u gebruikte batterijen en/of producten kunt inleveren.

Kijk voor meer informatie op:

www.stibat.nl



FUNCTIES

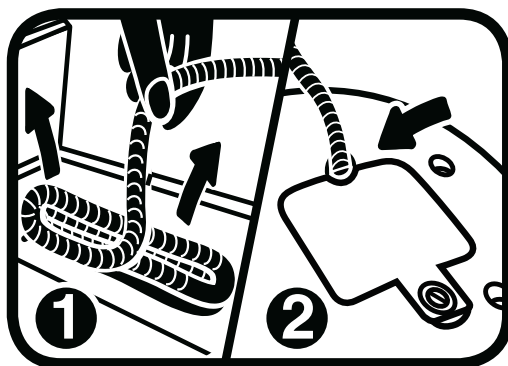
1. Aan/Uit-speelstandschaakelaar

Om de **Tjoek Tjoek Leertrein** AAN te zetten beweeg je de **Aan/Uit-speelstandschaakelaar** naar de speelstand **Leren** (📖) of naar de speelstand **Muziek** (🎵). Om het speelgoed UIT te zetten beweeg je de Aan/Uit-speelstandschaakelaar naar (**UIT**).



2. Trekkoord

Gebruik het **trekkoord** om de **Tjoek Tjoek Leertrein** vooruit te trekken. Open het batterijenvak aan de onderkant van het speelgoed om het trekkoord eruit te halen. Zorg ervoor dat het trekkoord in de inkeping wordt geplaatst voordat het batterijklepje weer bevestigd wordt. Voor de veiligheid van het kind raden wij aan om het trekkoord op te bergen in het batterijenvak totdat het kind kan lopen.



3. Automatische uitschakeling

Als de **Tjoek Tjoek Leertrein** een aantal seconden niet geactiveerd wordt, schakelt het speelgoed automatisch uit. Het speelgoed kan weer geactiveerd worden door op een toets te drukken of door een dierenvriendje op de trein te plaatsen.

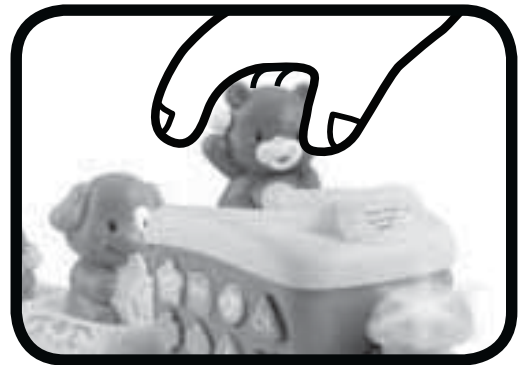


ACTIVITEITEN

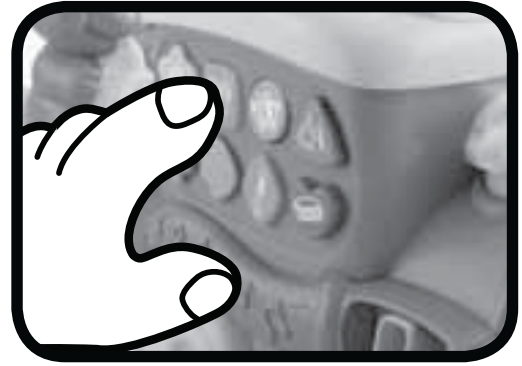
1. Verschuif de **Aan/Uit-speelstand-schakelaar** om het speelgoed aan te zetten. Je hoort grappige geluidjes, een vrolijk zinnetje en een gezongen liedje. Het lichtje knippert mee met het geluid.



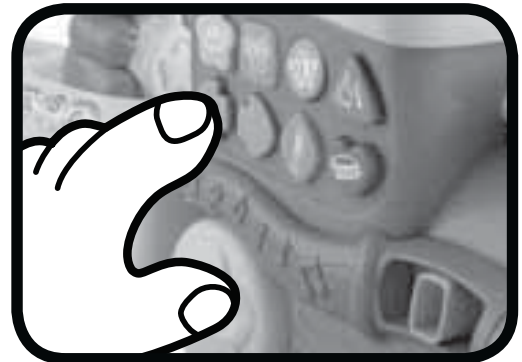
2. Plaats de **dierenvriendjes** om zinnetjes, grappige geluiden en melodietjes te horen. Plaats tijdens de speelstand **Leren** een dierenvriendje en hoor welk muziekinstrument het dier speelt. Plaats tijdens de speelstand **Muziek** een dierenvriendje om muziekinstrumenten te leren en het melodietje te laten spelen door het gekozen muziekinstrument. Plaats tijdens een melodietje een dierenvriendje om het melodietje in een andere muziekstijl te horen of om het dierenvriendje het melodietje te laten zingen. Het lichtje knippert mee met het geluid.



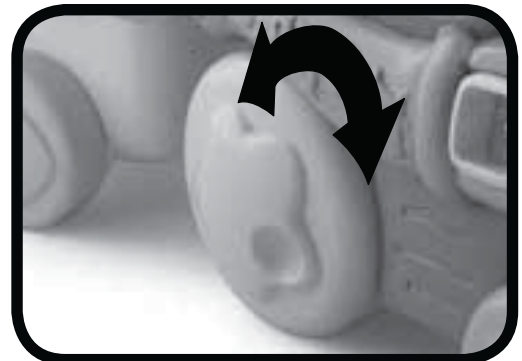
3. Druk op de **vormtoetsen** om grappige geluiden, melodietjes en vrolijke zinnnetjes te horen. Druk tijdens de speelstand **Leren** op de vormtoetsen om muziekinstrumenten en vormen te leren. Druk tijdens de speelstand **Muziek** op de vormtoetsen om melodietjes en grappige geluiden te horen en muziekinstrumenten te leren. Druk tijdens een melodietje op de vormtoetsen om grappige geluiden door de muziek heen te horen. Het lichtje knippert mee met het geluid.



4. Druk op de **pijltjestoetsen** om grappige geluiden en korte zinnnetjes te horen tijdens de speelstand **Leren**. Tijdens de speelstand **Muziek** hoor je korte melodietjes en grappige geluidjes. Het lichtje knippert mee met het geluid.



5. Duw of trek de trein om een gezongen liedje, een melodietje of vrolijke zinnnetjes te horen. Beweeg de trein sneller om het tempo van het melodietje te versnellen. Het lichtje knippert mee met het geluid.



MELODIETJES

1. The Entertainer
2. Yankee Doodle
3. In een groen, groen knollenland
4. I've Been Working on the Railroad
5. Rije, rije in een wagentje
6. Op een klein stationnetje

GEZONGEN LIEDJE

Stap maar in de trein gaat rijden.
De dieren zijn aan boord.
Ze spelen op de instrumenten.
Heb jij ze al gehoord?

ONDERHOUD EN VERZORGING

1. Maak het speelgoed a.u.b. alleen schoon met een vochtige en niet met een natte doek.
2. Zet het speelgoed niet voor langere tijd in de felle zon of in de buurt van een andere hittebron.
3. Als het speelgoed voor langere tijd niet wordt gebruikt, is het aan te bevelen de batterijen te verwijderen.
4. Laat het speelgoed niet op harde oppervlakken vallen en stel het niet bloot aan vocht of water.
5. Reinig het speelgoed niet met bijtende schoonmaakmiddelen.

LET OP:

Als de **Tjoek Tjoek Leertrein** opeens stopt of als het geluid slechter wordt:

1. Zet dan het speelgoed uit en laat het zo enkele minuten staan.
2. Zet het daarna weer aan.
3. Blijft het probleem bestaan, dan kan het veroorzaakt worden door bijna lege batterijen.
4. Vervang de oude batterijen door nieuwe en probeer het opnieuw.

Blijft het probleem nog steeds bestaan, neem dan a.u.b. contact op met onze klantenservice, e-mail: klantenservice@vtech.com / telefoonnummer: (0031) (0)495-459123

BELANGRIJKE MEDEDELING:

Het ontwerpen en ontwikkelen van educatief speelgoed gaat gepaard met een verantwoordelijkheid die wij bij **VTech**[®] uitermate serieus opvatten. Wij zetten ons volledig in om er zeker van te zijn dat de informatie, die de kern van ons product is, zeer nauwkeurig en accuraat is. Het kan echter gebeuren dat er fouten voorkomen. Het is voor u van belang om te weten dat wij volledig achter onze producten staan en u aanmoedigen contact op te nemen met onze klantenservice indien u problemen heeft met, of suggesties heeft voor onze producten. Wij staan u dan graag te woord.

Telefoonnummer: (0031) (0)495-459123 /

E-mail: klantenservice@vtech.com

Let op: Bewaar de handleiding. Deze bevat belangrijke informatie over het product.

KLASSE 1
LED PRODUCT

VTech Electronics Europe B.V.

Deze garantie wordt u, als extra voordeel, aangeboden door VTech Electronics Europe B.V. en heeft geen invloed op uw wettelijke rechten krachtens de toepasselijke nationale wetgeving.

VTech Electronics Europe B.V. staat garant voor de kwaliteit van het door u gekochte product. Bewaar het garantieformulier (volgende pagina) samen met het aankoopbewijs. U heeft dan recht op 2 jaar volledige garantie onder de volgende voorwaarden:

- 1. De kwaliteit van het materiaal en de techniek van het product worden bij normaal gebruik gedurende een periode van maximaal 2 jaar na aankoop door VTech Electronics Europe B.V. gegarandeerd.*
- 2. Mocht in deze periode toch een defect optreden, dan kunt u het product ter vervanging aanbieden bij de VTech® dealer waar u het product gekocht heeft.*
- 3. De betreffende vervanging vindt gratis plaats als de schade te wijten is aan de ondeugdelijkheid van materiaal of techniek.*
- 4. Indien de schade te wijten is aan ondeskundig gebruik, onbevoegde reparatie, verkeerde batterij installatie, verkeerde elektrische (adapter) installatie, breuk- en/of waterschade, lekkende batterijen of enig andere reden die aan de gebruiker wijtbaar is, dan vervalt deze garantie.*
- 5. Deze garantie is strikt persoonlijk en niet overdraagbaar. Deze garantie geldt alleen voor de Benelux landen.*



GARANTIEBEWIJS

Naam van het product: _____

Naam: _____

Straat en huisnummer: _____

Postcode en plaats: _____

Telefoonnummer: _____

E-mail adres: _____

Aankoopdatum: _____

*VTech Electronics Europe B.V.
Copernicusstraat 7
6003 DE Weert
Nederland*

Tel. Klantenservice (0031) (0)495-459123

E-mail: klantenservice@vtech.com

