



Handleiding

Super Speel & Leer Tablet



INLEIDING

Gefeliciteerd met uw aankoop van de **PJ Masks Super Speel & Leer Tablet** van **VTech**[®]. Wij van **VTech**[®] doen ons uiterste best goede producten te maken die leuk en leerzaam zijn voor uw kind. Mocht u nog vragen of opmerkingen hebben, neemt u dan a.u.b. contact op met onze klantenservice, telefoonnummer: (0031)(0)495-459123 / e-mail: klantenservice@vtechnl.com

Ga samen met Catboy, Owlette en Gekko op avontuur tijdens zes leerzame activiteiten die je het alfabet, letterklanken, woorden, rijmen, rekenen en logica leren. De originele stemmen van de Pyjamahelden en de grappige animaties prikkelen de fantasie en moedigen het spelen van rollenspellen aan. Met de **Super Speel & Leer Tablet** van **VTech**[®] heb je alle kennis bij de hand om samen met de Pyjamahelden een echte held te worden!



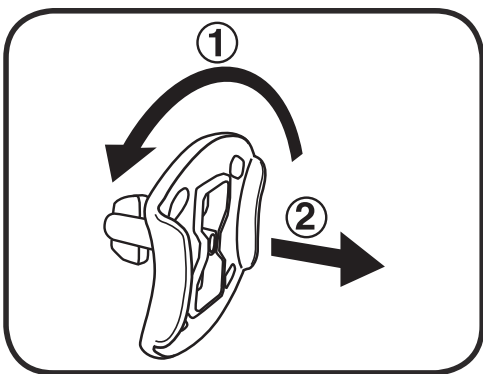
INHOUD VAN DE DOOS

- Eén VTech® PJ Masks Super Speel & Leer Tablet
- Eén handleiding

WAARSCHUWING:

Alle verpakkingsmaterialen, zoals plakband, plastic, demolabel, verpakkingsslotjes, tie-wraps, schroeven enz., maken geen deel uit van het product en dienen voor de veiligheid van uw kind te worden verwijderd.

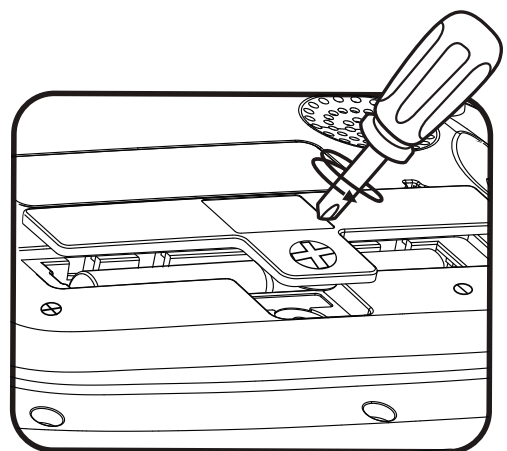
Losmaken van de verpakkingsslotjes:



- ① Draai het verpakkingsslotje.
- ② Neem het verpakkingsslotje uit de houder en gooi het weg bij het afval.

HOE PLAATS JE DE BATTERIJEN?

1. Zet het speelgoed UIT.
2. Open het batterijklepje aan de achterkant van het speelgoed. Gebruik hiervoor een schroevendraaier.
3. Plaats 2 nieuwe 'AA' (LR6) batterijen volgens de afbeelding in het batterijenvak. Voor optimale prestaties bevelen wij alkaline batterijen aan.
4. Plaats het klepje terug en maak het goed vast.
5. Nu is het speelgoed klaar voor gebruik.



Attentie

- Voor optimale prestaties bevelen wij alkaline batterijen aan.
- Gebruik alleen het type en de soort batterijen die in deze handleiding staan vermeld.
- Gebruik slechts één type batterijen tegelijk.
- Gebruik nooit nieuwe en oude batterijen samen.
- Gebruik nooit beschadigde batterijen.
- Plaats de batterijen volgens de polen (+,-) om lekkage te voorkomen.
- De contactklemmen van de voeding mogen niet kortgesloten worden.
- Verwijder lege of zwakke batterijen uit het speelgoed.
- Indien het speelgoed langere tijd niet zal worden gebruikt, is het aan te bevelen de batterijen te verwijderen.
- Gooi batterijen niet weg in vuur of in de natuur.
- Probeer nooit gewone (niet oplaadbare) batterijen te herladen.
- Haal oplaadbare batterijen eerst uit het speelgoed en laad ze daarna buiten het speelgoed op.
- Het opladen of verwijderen van batterijen dient altijd onder toezicht van een volwassene te gebeuren.

Milieu

Verwijdering van batterijen en product

Het symbool van een doorgekruiste container geeft aan dat het



product en de batterijen niet met het normale huisafval mogen worden weggegooid omdat deze stoffen bevatten die schadelijk kunnen zijn voor het milieu en de gezondheid. Lever het product en/of de batterijen aan het eind van hun levenscyclus in bij een officieel aangewezen inzamelpunt.

Win advies in bij de plaatselijke autoriteiten voor informatie over speciale plaatsen voor Klein Chemisch Afval (K.C.A.), waar u gebruikte batterijen en/of producten kunt inleveren.

De chemische symbolen Hg, Cd of Pb geven aan dat het kwik- (Hg), cadmium- (Cd) of loodgehalte (Pb) in de batterij hoger is dan de referentieniveaus in de Richtlijn 2006/66/EC.



De balk geeft aan dat het product na 13 augustus 2005 op de markt werd gebracht.

Help het milieu door uw product en/of batterijen op een verantwoordelijke manier weg te gooien.

Kijk voor meer informatie op:
www.stibat.nl

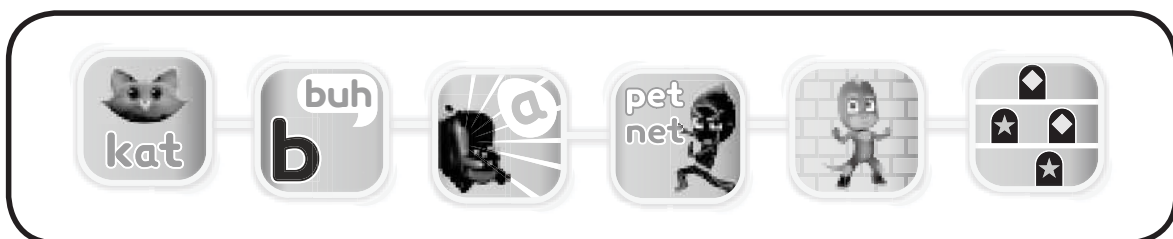
FUNCTIES

1. Aan/Uit-toets

Druk op de **Aan/Uit-toets** om de **Super Speel & Leer Tablet AAN** te zetten. Druk nogmaals op deze toets om het speelgoed **UIT** te zetten.

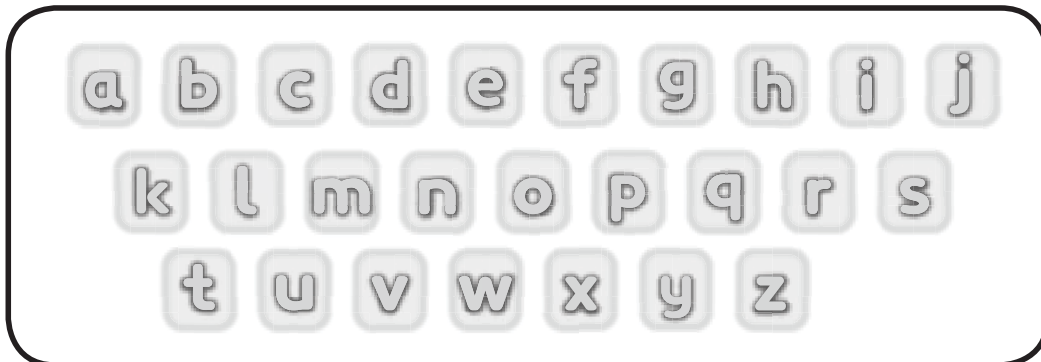
2. Activiteittoetsen

Druk op één van de zes **activiteittoetsen** om een activiteit te kiezen.



3. Lettertoetsen

Gebruik de **lettertoetsen** om letters te leren of om antwoord te geven tijdens letter-gerelateerde activiteiten.



4. Pijltjestoetsen

Druk op de **pijltjestoetsen** om te navigeren of een keuze te maken.

5. OK-toets

Druk op de **OK-toets** om je keuze te bevestigen.

6. Karaktertoetsen

Druk op de drie **karaktertoetsen** om kennis te maken met Catboy, Owlette en Gekko of om coole geluidseffecten en grappige zinnen te horen die gerelateerd zijn aan een activiteit.



7. Instellingentoets

Druk op de **instellingentoets** om het volume en het schermcontrast aan te passen. Er zijn drie niveaus voor het aanpassen van het contrast en het volume. Gebruik de **pijltjestoetsen** om een instelling te selecteren en druk op de **OK-toets** om te bevestigen.

8. Achtergrondmuziek aan/uit-toets



Druk op deze toets om de achtergrondmuziek aan of uit te zetten.

9. Automatische uitschakeling

Om batterijen te sparen, schakelt de **Super Speel & Leer Tablet** automatisch uit als er enige tijd niet mee gespeeld wordt. Het speelgoed kan weer geactiveerd worden door op de Aan/Uit-toets te drukken. Het speelgoed zal ook automatisch uitschakelen wanneer de batterijen bijna leeg zijn. Er zal een melding op het scherm verschijnen om aan te geven dat de batterijen vervangen dienen te worden.

BEGINNEN MET SPELEN

- Druk op de **Aan/Uit-toets** om de tablet AAN te zetten. Er verschijnt een korte animatie op het scherm en vervolgens zullen alle activiteiten één voor één benoemd worden.
- Druk op een **activiteittoets** om te spelen. Druk op een **karakertoets** om een animatie te bekijken of om een grappig zinnetje te horen.

ACTIVITEITEN

1. Letterpret

Laten we de Fototheek ontdekken. Druk op de lettertoetsen om letters, letterklanken en woorden te leren. Druk op één van de karakertoetsen om een animatie te bekijken en en maak kennis met je favoriete karakters.



2. Letters zoeken

O nee! De motten van Luna Girl hebben de Fototheek kapot gemaakt en de gegevens worden niet goed weergegeven. Help Owlette om hem te repareren. Zoek de letter die bij de letterklank hoort om de Fototheek te repareren. Druk op een lettertoets om te antwoorden.

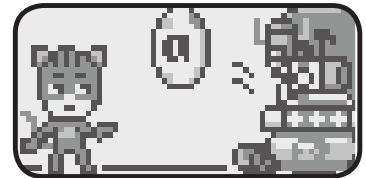


Er zijn drie moeilijkheidsniveaus. Wanneer je een niveau omhoog gaat, wordt de letter steeds meer bedekt door de golfbewegingen.

Druk op één van de karaktertoetsen om kennis te maken met een letter.

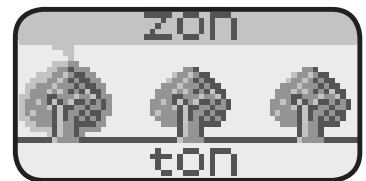
3. Letter-eieren

Kijk uit! Romeo gooit rotte eieren door de hele stad! Help de Pyjamahelden de stad te verdedigen tegen de rotte eieren. Typ de letters om de eieren te vernietigen voordat ze de Pyjamahelden raken. Er zijn drie moeilijkheidsniveaus. Wanneer je een niveau omhoog gaat, beweegt het rotte ei met de letter steeds sneller. Druk op één van de karaktertoetsen om een ander karakter te kiezen.



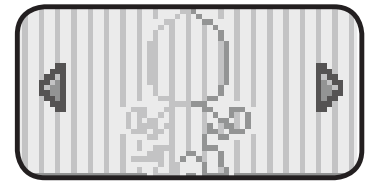
4. Rijmwoorden

Night Ninja heeft het zwaard van Meester Fang in het park verstoppt. Help Catboy om het zwaard te vinden. Zoek het woord dat rijmt op het woord dat gevraagd wordt. Druk op de pijltjestoetsen om een boom te kiezen met een woord dat rijmt op het woord dat onderaan het scherm wordt weergegeven. Druk op de OK-toets om te bevestigen. Er zijn drie moeilijkheidsniveaus. Wanneer je een niveau omhoog gaat, worden de rijmwoorden steeds moeilijker. Druk op één van de karaktertoetsen om de rijmwoorden op het scherm te zien die gerelateerd zijn aan het karakter.



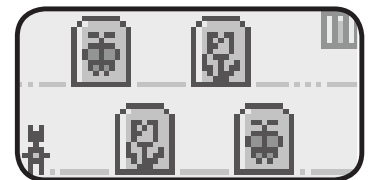
5. Supergekkocamouflage

Gekko verstopt zich voor Night Ninja. Help Gekko hetzelfde patroon aan te nemen als het patroon op de muur. Druk op de pijltjestoetsen om het juiste patroon te kiezen en druk op de OK-toets om te bevestigen. Er zijn drie moeilijkheidsniveaus. Wanneer je een niveau omhoog gaat, worden de patronen steeds moeilijker. Druk op één van de karaktertoetsen om een grappig zinnetje te horen dat gerelateerd is aan deze activiteit.



6. Vormendoolfhof

O nee! Romeo heeft Owlette en Gekko gevangen genomen. Help Catboy om ze te redden. Er wordt een aantal deuren met dezelfde vorm op het scherm weergegeven. Deuren met dezelfde vorm zijn met elkaar verbonden. Dus, wanneer Catboy door een deur gaat met een cirkel, komt hij weer tevoorschijn door een andere deur met een cirkel. Druk op de pijltjestoetsen om Catboy te bewegen en druk op de OK-toets om een deur te openen. Beweeg Catboy naar de kooi om Owlette en Gekko te bevrijden. Er zijn drie moeilijkheidsniveaus. Wanneer je een niveau omhoog gaat, worden er meer deuren op het scherm weergegeven en worden de vormen moeilijker. Druk op één van de karaktertoetsen om een grappig zinnetje te horen en een animatie te zien die gerelateerd is aan deze activiteit.



ONDERHOUD EN VERZORGING

1. Maak het speelgoed a.u.b. alleen schoon met een vochtige en niet met een natte doek.
2. Zet het speelgoed niet voor langere tijd in de felle zon of in de buurt van een andere warmtebron.
3. Als het speelgoed voor langere tijd niet wordt gebruikt, is het aan te bevelen de batterijen te verwijderen.
4. Laat het speelgoed niet op harde oppervlakken vallen en stel het niet bloot aan vocht of water.
5. Reinig het speelgoed niet met bijtende schoonmaakmiddelen.

LET OP:

Als de **PJ Masks Super Speel & Leer Tablet** opeens stopt of als het geluid slechter wordt:

1. Zet dan het speelgoed uit en laat het zo enkele minuten staan.
 2. Zet het daarna weer aan.
 3. Blijft het probleem bestaan, dan kan het veroorzaakt worden door bijna lege batterijen.
 4. Vervang de oude batterijen door nieuwe en probeer het opnieuw.
- Blijft het probleem nog steeds bestaan, neem dan a.u.b. contact op met onze klantenservice, e-mail: klantenservice@vtechnl.com / telefoonnummer: (0031) (0)495-459123

BELANGRIJKE MEDEDELING:

Het ontwerpen en ontwikkelen van educatief speelgoed gaat gepaard met een verantwoordelijkheid die wij bij **VTech®** uitermate serieus opvatten. Wij zetten ons volledig in om er zeker van te zijn dat de informatie, die de kern van ons product is, zeer nauwkeurig en accuraat is. Het kan echter gebeuren dat er fouten voorkomen. Het is voor u van belang om te weten dat wij volledig achter onze producten staan en u aanmoedigen contact op te nemen met onze klantenservice indien u problemen heeft met, of suggesties heeft voor onze producten. Wij staan u dan graag te woord.

Telefoonnummer: (0031) (0)495-459123 /

E-mail: klantenservice@vtechnl.com

Let op: Bewaar de handleiding, deze bevat belangrijke informatie over het product.



VTech Electronics Europe B.V.

Deze garantie wordt u, als extra voordeel, aangeboden door VTech Electronics Europe B.V. en heeft geen invloed op uw wettelijke rechten krachtens de toepasselijke nationale wetgeving.

VTech Electronics Europe B.V. staat garant voor de kwaliteit van het door u gekochte product. Bewaar het garantieformulier (volgende pagina) samen met het aankoopbewijs. U heeft dan recht op 2 jaar volledige garantie onder de volgende voorwaarden:

- 1. De kwaliteit van het materiaal, en de techniek van het product worden bij normaal gebruik gedurende een periode van maximaal 2 jaar na aankoop door VTech Electronics Europe B.V. gegarandeerd.*
- 2. Mocht in deze periode toch een defect optreden, dan kunt u het product ter vervanging aanbieden bij de VTech® dealer waar u het product gekocht heeft.*
- 3. De betreffende vervanging vindt gratis plaats als de schade te wijten is aan de ondeugdelijkheid van materiaal of techniek.*
- 4. Indien de schade te wijten is aan ondeskundig gebruik, onbevoegde reparatie, verkeerde batterij installatie, verkeerde elektrische (adapter) installatie, breuk- en/of waterschade, lekkende batterijen of enig andere reden die aan de gebruiker wijtbaar is, dan vervalt deze garantie.*
- 5. Deze garantie is strikt persoonlijk en niet overdraagbaar. Deze garantie geldt alleen voor de Benelux landen.*



GARANTIEBEWIJS

Naam van het product: PJ Masks Super Speel & Leer Tablet

Art.-Nr. # 80-175923

Naam: _____

Straat en huisnummer: _____

Postcode en plaats: _____

Telefoonnummer: _____

E-mail adres: _____

Aankoopdatum: _____

*VTech Electronics Europe B.V.
Copernicusstraat 7
6003 DE Weert
Nederland*

Tel. klantenservice (0031) (0)495-459123

E-mail: klantenservice@vtechnl.com



Bezoek onze website voor meer informatie over onze producten:

vtechnl.com



VTech en het VTech logo TM & © 2018 VTech Holdings Limited. Alle rechten voorbehouden.

Printed in China.

© 2018 Frog Box/Entertainment One UK Limited

91-003448-006 (NL)