



Handleiding

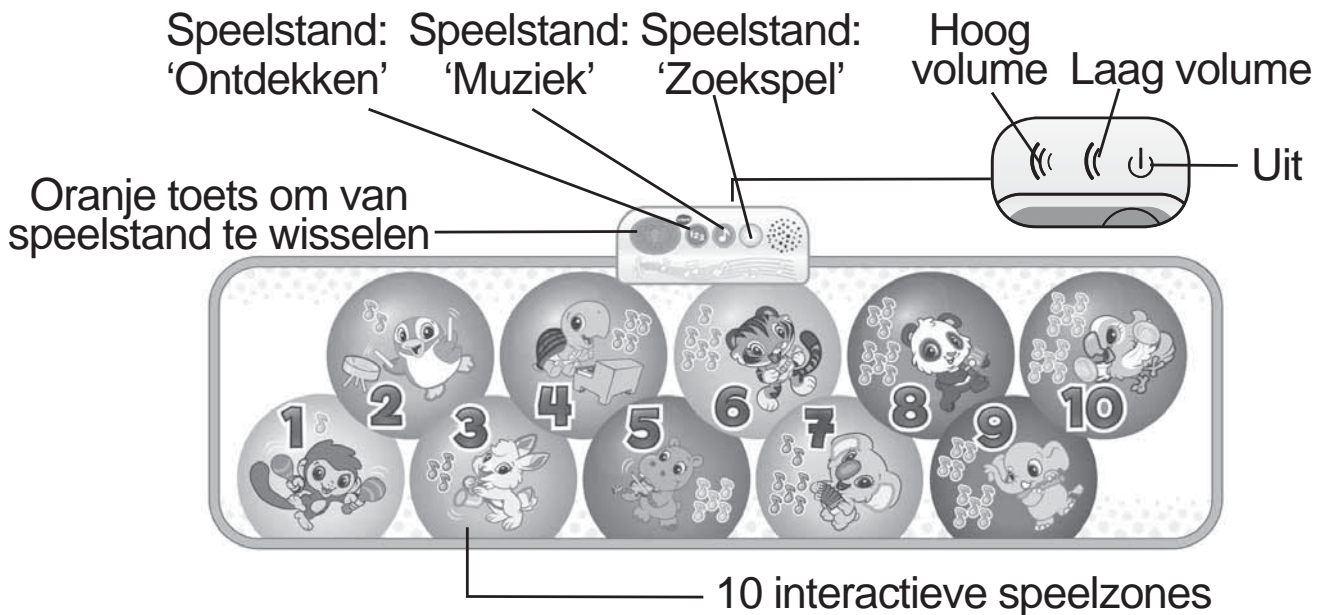
Dans & Leer Muziekmat



INLEIDING

Gefeliciteerd met uw aankoop van de **Dans & Leer Muziekmat** van **VTech®**. Wij van **VTech®** doen ons uiterste best goede producten te maken die leuk en leerzaam zijn voor uw kind. Mocht u nog vragen of opmerkingen hebben, neemt u dan a.u.b. contact op met onze klantenservice, telefoonnummer: (0031) (0)495- 459123 / e-mail: klantenservice@vtechnl.com

Het is tijd om te bewegen met de **Dans & Leer Muziekmat** van **VTech®**! Kies uit 3 verschillende speelstanden en stap op de 10 verschillende cirkels om kennis te maken met dieren, cijfers en muziekinstrumenten. Maak je eigen muziek of luister goed naar de instructies en voer de verschillende bewegingen uit. Bewegen was nog nooit zó leuk! De dierenvriendjes kunnen niet wachten om met jou te spelen!



INHOUD VAN DE DOOS

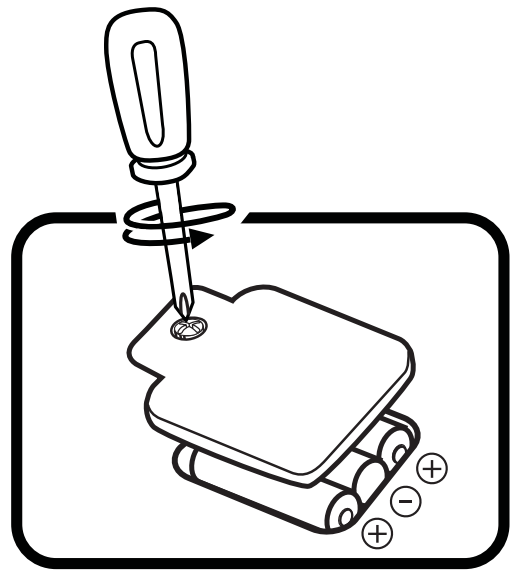
- Eén VTech® Dans & Leer Muziekmat
- Eén handleiding

WAARSCHUWING:

Alle verpakkingsmaterialen, zoals plakband, plastic, demolabel, verpakkingsslotjes, tie-wraps, schroeven enz., maken geen deel uit van het product en dienen voor de veiligheid van uw kind te worden verwijderd.

HOE PLAATS JE DE BATTERIJEN?

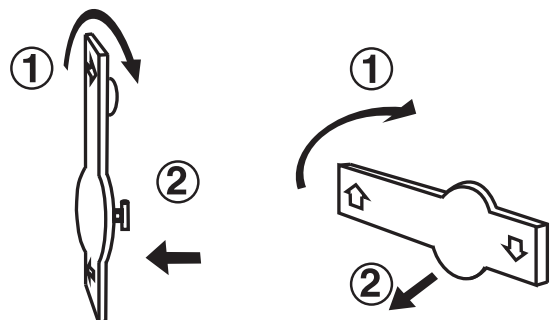
1. Zet het speelgoed UIT.
2. Open het batterijklepje aan de onderkant van het paneel. Gebruik hiervoor een schroevendraaier.
3. Plaats 3 nieuwe 'AAA' (LR03) batterijen volgens de afbeelding in het batterijenvak. Voor optimale prestaties bevelen wij alkaline batterijen aan.
4. Plaats het klepje terug en maak het goed vast.
5. Nu is het speelgoed klaar voor gebruik.



Let op: Wanneer het speelgoed binnen korte tijd uitschakelt of abnormale reacties geeft, raden wij aan de batterijen te vervangen.

Losmaken van de verpakkingsslotjes:

- ① Draai het verpakkingsslotje.
- ② Neem het verpakkingsslotje uit de houder en gooi het weg bij het afval.



Attentie

- Voor optimale prestaties bevelen wij alkaline batterijen aan.
- Gebruik alleen het type en de soort batterijen die in deze handleiding staan vermeld.
- Gebruik slechts één type batterijen tegelijk.
- Gebruik nooit nieuwe en oude batterijen samen.
- Gebruik nooit beschadigde batterijen.
- Plaats de batterijen volgens de polen (+,-) om lekkage te voorkomen.
- De contactklemmen van de voeding mogen niet kortgesloten worden.
- Verwijder lege of zwakke batterijen uit het speelgoed.
- Indien het speelgoed langere tijd niet zal worden gebruikt, is het aan te bevelen de batterijen te verwijderen.
- Gooi batterijen niet weg in vuur of in de natuur.
- Probeer nooit gewone (niet oplaadbare) batterijen te herladen.
- Haal oplaadbare batterijen eerst uit het speelgoed en laad ze daarna buiten het speelgoed op.
- Het opladen of verwijderen van batterijen dient altijd onder toezicht van een volwassene te gebeuren.

Milieu

Verwijdering van batterijen en product



Het symbool van een doorgekruiste container geeft aan dat het product en de batterijen niet met het normale huisafval mogen worden weggegooid omdat deze stoffen bevatten die schadelijk kunnen zijn voor het milieu en de gezondheid. Lever het product en/of de batterijen aan het eind van hun levenscyclus in bij een officieel aangewezen inzamelpunt.

Win advies in bij de plaatselijke autoriteiten voor informatie over speciale plaatsen voor Klein Chemisch Afval (K.C.A.), waar u gebruikte batterijen en/of producten kunt inleveren.

De chemische symbolen Hg, Cd of Pb geven aan dat het kwik- (Hg), cadmium- (Cd) of loodgehalte (Pb) in de batterij hoger is dan de referentieniveaus in de Richtlijn 2006/66/EC.



De balk geeft aan dat het product na 13 augustus 2005 op de markt werd gebracht.



Help het milieu door uw product en/of batterijen op een verantwoordelijke manier weg te gooien.

Kijk voor meer informatie op:

www.stibat.nl

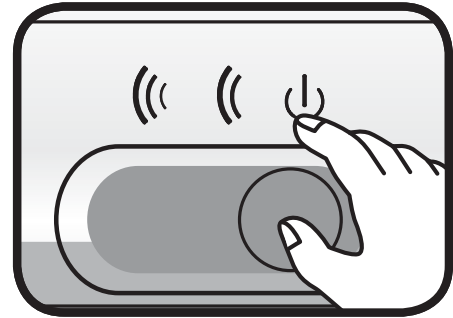
BEGINNEN MET SPELEN

Doe eerst de schoenen uit en strijk de mat glad om eventuele rimpels te verwijderen, voordat er met de mat gespeeld wordt.

FUNCTIES

1. Aan/Uit-volumeschakelaar

Om de **Dans & Leer Muziekmat** AAN te zetten, verschuif je de **Aan/Uit-volumeschakelaar** naar het lage volume ((() of naar het hoge volume ((((). Verschuif de Aan/Uit-volumeschakelaar naar (() om het speelgoed UIT te zetten.



2. Oranje toets

Druk op de **oranje toets** om te kiezen uit de speelstanden 'Ontdekken', 'Muziek' of 'Zoekspel'.



3. Automatische uitschakeling

Om batterijen te sparen, schakelt de **Dans & Leer Muziekmat** automatisch uit als er enige tijd niet mee wordt gespeeld. Het speelgoed kan weer geactiveerd worden door op de oranje toets te drukken.

ACTIVITEITEN

1. Ontdekken

Stap op de verschillende cirkels om kennis te maken met dieren, cijfers en muziekinstrumenten.

2. Muziek

Stap op een cirkel om een melodietje te kiezen. Stap vervolgens op de verschillende cirkels om instrumenten toe te voegen aan de melodie. Kies de cirkel met het cijfer 10 om voor 'Vrij spelen' te kiezen. Tijdens 'Vrij spelen' is er alleen een ritme te horen, voeg vervolgens zelf geluiden van instrumenten toe door op de verschillende cirkels te stappen.

3. Zoekspel

Luister goed naar de instructies en stap op de cirkel met het juiste dier of cijfer. Ook zal er gevraagd worden om bepaalde bewegingen te maken.

MELODIETJES

1. Ah! vous dirai-je, maman
2. Alouette
3. Vader Jacob
4. If You're Happy and You Know it
5. Hoofd, schouders, knie en teen
6. London Bridge
7. Old MacDonald had a Farm
8. Hansje Pansje Kevertje
9. This Old Man

ONDERHOUD EN VERZORGING

1. Maak het speelgoed a.u.b. alleen schoon met een vochtige en niet met een natte doek.
2. Zet het speelgoed niet voor langere tijd in de felle zon of in de buurt van een andere warmtebron.
3. Als het speelgoed voor langere tijd niet wordt gebruikt, is het aan te bevelen de batterijen te verwijderen.
4. Laat het speelgoed niet op harde oppervlakken vallen en stel het niet bloot aan vocht of water.
5. Reinig het speelgoed niet met bijtende schoonmaakmiddelen.

LET OP:

Als de **Dans & Leer Muziekmat** opeens stopt of als het geluid slechter wordt:

1. Zet dan het speelgoed uit en laat het zo enkele minuten staan.
2. Zet het daarna weer aan.
3. Blijft het probleem bestaan, dan kan het veroorzaakt worden door bijna lege batterijen.
4. Vervang de oude batterijen door nieuwe en probeer het opnieuw. Blijft het probleem nog steeds bestaan, neem dan a.u.b. contact op met onze klantenservice, e-mail: klantenservice@vtechnl.com / telefoonnummer: (0031) (0)495-459123

BELANGRIJKE MEDEDELING:

Het ontwerpen en ontwikkelen van educatief speelgoed gaat gepaard met een verantwoordelijkheid die wij bij **VTech®** uitermate serieus opvatten. Wij zetten ons volledig in om er zeker van te zijn dat de informatie, die de kern van ons product is, zeer nauwkeurig en accuraat is. Het kan echter gebeuren dat er fouten voorkomen. Het is voor u van belang om te weten dat wij volledig achter onze producten staan en u aanmoedigen contact op te nemen met onze klantenservice indien u problemen heeft met, of suggesties heeft voor onze producten. Wij staan u dan graag te woord.

Telefoonnummer: (0031) (0)495-459123 /

E-mail: klantenservice@vtechnl.com

Let op: Bewaar de handleiding, deze bevat belangrijke informatie over het product.





VTech Electronics Europe B.V.

Deze garantie wordt u, als extra voordeel, aangeboden door VTech Electronics Europe B.V. en heeft geen invloed op uw wettelijke rechten krachtens de toepasselijke nationale wetgeving.

VTech Electronics Europe B.V. staat garant voor de kwaliteit van het door u gekochte product. Bewaar het garantieformulier (volgende pagina) samen met het aankoopbewijs. U heeft dan recht op 2 jaar volledige garantie onder de volgende voorwaarden:

- 1. De kwaliteit van het materiaal, en de techniek van het product worden bij normaal gebruik gedurende een periode van maximaal 2 jaar na aankoop door VTech Electronics Europe B.V. gegarandeerd.*
- 2. Mocht in deze periode toch een defect optreden, dan kunt u het product ter vervanging aanbieden bij de VTech® dealer waar u het product gekocht heeft.*
- 3. De betreffende vervanging vindt gratis plaats als de schade te wijten is aan de ondeugdelijkheid van materiaal of techniek.*
- 4. Indien de schade te wijten is aan ondeskundig gebruik, onbevoegde reparatie, verkeerde batterij installatie, verkeerde elektrische (adapter) installatie, breuk- en/of waterschade, lekkende batterijen of enig andere reden die aan de gebruiker wijtbaar is, dan vervalt deze garantie.*
- 5. Deze garantie is strikt persoonlijk en niet overdraagbaar. Deze garantie geldt alleen voor de Benelux landen.*



GARANTIEBEWIJS

Naam van het product: Dans & Leer Muziekmat

Art.-Nr. # 80-81702N

Naam: _____

Straat en huisnummer: _____

Postcode en plaats: _____

Telefoonnummer: _____

E-mail adres: _____

Aankoopdatum: _____

*VTech Electronics Europe B.V.
Copernicusstraat 7
6003 DE Weert
Nederland*

Tel. klantenservice (0031) (0)495-459123

E-mail: klantenservice@vtechnl.com



**Bezoek onze website voor meer
informatie over onze producten:**

vtechnl.com



TM & © 2016-2017 VTech Holdings Limited.
Alle rechten voorbehouden.
Printed in China.
91-003383-001 (NL)