

vtech[®]

HANDLEIDING

3 in 1 Poppenwagen



**Little
Love**[™]

© 2014 VTech
Printed in China
91-002933-014 **NL**

Beste ouders,

Wij van VTech® weten dat een kind tot grootse dingen in staat is. Daarom zijn al onze elektronische, educatieve producten speciaal ontworpen om het denkvermogen van kinderen te ontwikkelen en hen zo veel mogelijk te leren. Of het nu om vormen, kleuren, letters of cijfers gaat, alle VTech® producten maken gebruik van een geavanceerde technologie en een schat aan ervaring om kinderen aan te moedigen zo veel mogelijk uit zichzelf te halen. Als het gaat om leerzame, interactieve producten die vermaken en ontwikkelen, zien wij van VTech® het beste in uw kind.

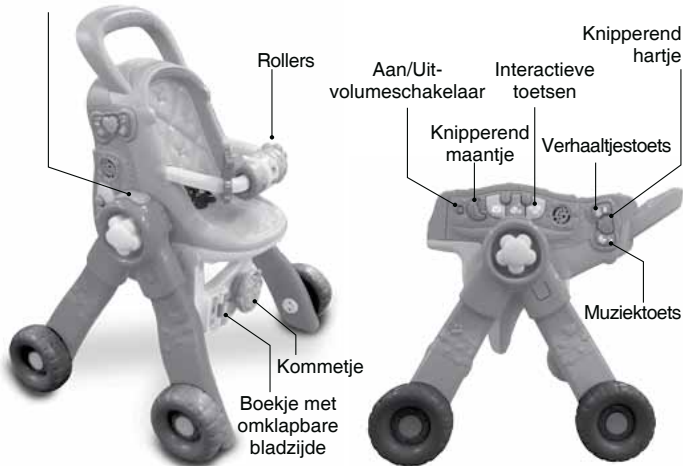
Kijk voor meer VTech® producten op www.vtechnl.com

INLEIDING

Gefeliciteerd met uw aankoop van de **Little Love™ - 3 in 1 Poppenwagen** van **VTech®**. Wij van **VTech®** doen ons uiterste best goede producten te maken die leuk en leerzaam zijn voor uw kind. Mocht u nog vragen of opmerkingen hebben, neemt u dan a.u.b. contact op met onze klantenservice, telefoonnummer: (0031) (0)495-459123 / e-mail: klantenservice@vtechnl.com

Verzorg je pop en neem haar mee op ontdekkingsreis met de **Little Love™ - 3 in 1 Poppenwagen** van **VTech®**! Beleef speelplezier met de poppenwagen, het eetstoeltje of het bedje en leer letters, tellen, kleuren, dieren en meer! Plaats je pop en luister naar leuke rijmpjes, ontdek interessante weetjes over gezonde voeding en hoor verschillende vrolijke zinnnetjes die je uitnodigen om je pop te verzorgen. Eindeloos speelplezier met deze veelzijdige poppenwagen!

Transformeertoets



INHOUD VAN DE DOOS

- Eén VTech® Little Love™ - 3 in 1 Poppenwagen
- Eén handleiding



WAARSCHUWING:

Alle verpakkingsmaterialen, zoals plakband, plastic, verpakkingsslotjes enz., maken geen deel uit van het product en dienen voor de veiligheid van uw kind te worden verwijderd.

Let op:

Het koord is geen onderdeel van het speelgoed. Verwijder het koord voor de veiligheid van het kind en gooi het weg bij het afval voordat er gespeeld wordt met het product.

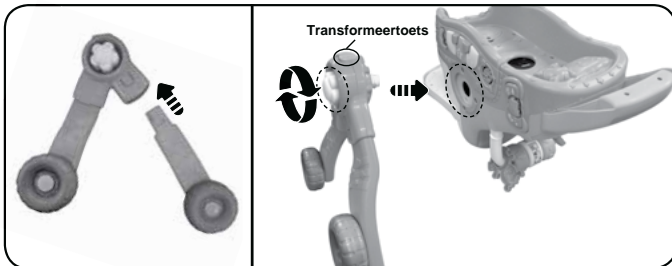


MONTAGE INSTRUCTIES

Bij VTech® staat veiligheid voorop. Om de veiligheid van het kind te kunnen garanderen, is montage door een volwassene vereist. Laat kinderen niet met losse onderdelen spelen. Zorg ervoor dat de onderdelen goed bevestigd zijn om eventuele verwondingen te voorkomen.

Montage poppenwagen

- 1) Bevestig de twee losse poten met wielen in de daarvoor bestemde opening van het schroefknop-onderdeel met transformeertoets. Plaats vervolgens de schroefknop met poten in de daarvoor bestemde opening aan de zijkant (de kant met de interactieve toetsen) van de poppenwagen. Draai vervolgens aan de schroefknop om de poten stevig te bevestigen.

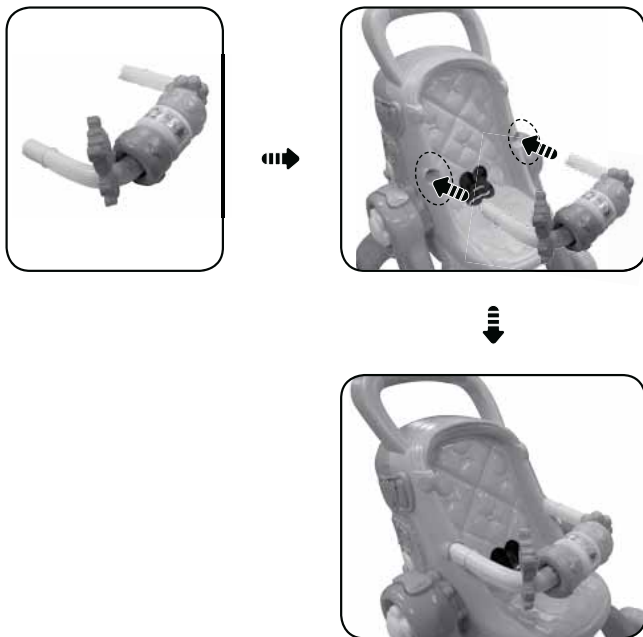


- 2) Bevestig de overige twee poten met wielen in de daarvoor bestemde opening van het schroefknop-onderdeel. Plaats vervolgens de andere schroefknop met poten in de daarvoor bestemde opening aan de zijkant van de poppenwagen. Draai vervolgens aan de schroefknop om de poten stevig te bevestigen.



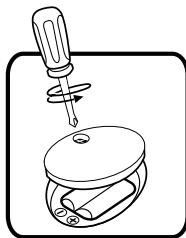
Montage handvat met rollers

Bevestig de uiteinden van het handvat met rollers in de daarvoor bestemde openingen van de poppenwagen. Er zal een 'klik'-geluid te horen zijn wanneer het handvat met rollers correct is bevestigd.



HOE PLAATS JE DE BATTERIJEN?

1. Zet het speelgoed UIT.
2. Open het batterijklepje. Deze bevindt zich in het bedje. Gebruik hiervoor een schroevendraaier.
3. Plaats 2 nieuwe 'AA' (LR6) batterijen volgens de afbeelding in het batterijenvak. Voor optimale prestaties bevelen wij alkaline batterijen aan.
4. Plaats het klepje terug en maak het goed vast.
5. Nu is het speelgoed klaar voor gebruik.



Attentie

- Voor optimale prestaties bevelen wij alkaline batterijen aan.
- Gebruik alleen het type en de soort batterijen die in deze handleiding staan vermeld.
- Gebruik slechts één type batterijen tegelijk.
- Gebruik nooit nieuwe en oude batterijen samen.
- Gebruik nooit beschadigde batterijen.
- Plaats de batterijen volgens de polen (+,-) om lekkage te voorkomen.
- De contactklemmen van de voeding mogen niet kortgesloten worden.
- Verwijder lege of zwakke batterijen uit het speelgoed.
- Indien het speelgoed langere tijd niet zal worden gebruikt, is het aan te bevelen de batterijen te verwijderen.
- Gooi batterijen niet weg in vuur of in de natuur.
- Probeer nooit gewone (niet oplaadbare) batterijen te herladen.
- Haal oplaadbare batterijen eerst uit het speelgoed en laad ze daarna buiten het speelgoed op.
- Het opladen of verwijderen van batterijen dient altijd onder toezicht van een volwassene te gebeuren.

Milieu

Verwijdering van batterijen en product



Het symbool van een doorgekruiste container geeft aan dat het product en de batterijen niet met het normale huisafval mogen worden weggegooid omdat deze stoffen bevatten die schadelijk kunnen zijn voor het milieu en de gezondheid. Lever het product en/of de batterijen aan het eind van hun levenscyclus in bij een officieel aangewezen inzamelpunt.

Win advies in bij de plaatselijke autoriteiten voor informatie over speciale plaatsen voor Klein Chemisch Afval (K.C.A.), waar u gebruikte batterijen en/of producten kunt inleveren.

De chemische symbolen Hg, Cd of Pb geven aan dat het kwik- (Hg), cadmium- (Cd) of loodgehalte (Pb) in de batterij hoger is dan de referentieniveaus in de Richtlijn 2006/66/EC.



De balk geeft aan dat het product na 13 augustus 2005 op de markt werd gebracht.



Help het milieu door uw product en/of batterijen op een verantwoordelijke manier weg te gooien.

Kijk voor meer informatie op:

www.stibat.nl

FUNCTIES

1. Aan/Uit-volumeschakelaar

Om de **3 in 1 Poppenwagen AAN** te zetten, verschuif je de **Aan/Uit-volumeschakelaar** naar het lage volume ((▶)) of naar het hoge volume ((◀▶)). Verschuif de Aan/Uit-volumeschakelaar naar (●) om het speelgoed **UIT** te zetten.



2. Bewegingssensor

Beweeg de poppenwagen naar voren of naar achteren om de **bewegingssensor** te activeren en grappige geluiden en vrolijke melodietjes te horen. De poppenwagen reageert ook wanneer een pop in de poppenwagen, het eetstoeltje of het bedje wordt geplaatst.



3. Muziektoets

Druk op de **muziektoets** om vrolijke melodietjes of rustgevende melodietjes te horen.



4. Verhaaltjestoets

Druk op de **verhaaltjestoets** om grappige geluiden en leuke rijmpjes te horen.



5. Interactieve toetsen

Druk op de **interactieve toetsen** en leer tellen en dieren én luister naar vrolijk gezongen liedjes of speel piano tijdens de speelstand 'Muziek'.



6. Boekje

Sla de bladzijde van het **boekje** om en leer weetjes over gezonde voeding.



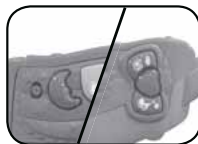
7. Kom

Draai de lepel in het **kommetje** om het eten te 'roeren'.



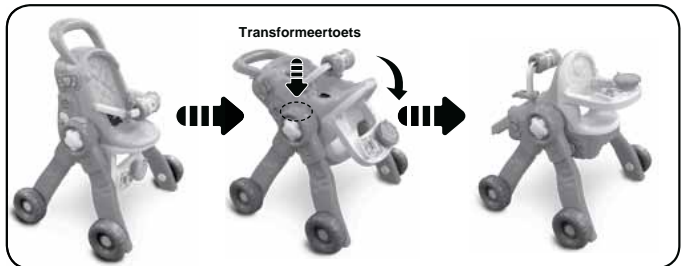
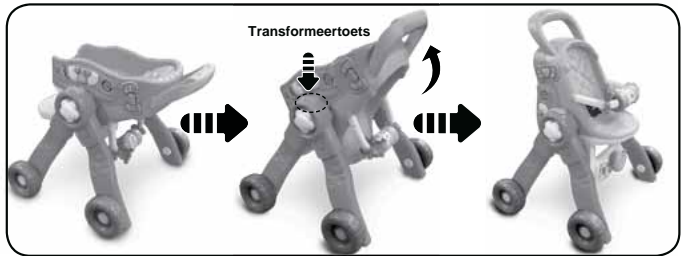
8. Knipperende lichtjes

Het **knipperend hartje** en het **knipperend maantje** knipperen mee met de muziek.



9. Transformeertoets

Transformeer het speelgoed eenvoudig in een **poppenwagen**, **eetstoeltje** of **bedje**. Houd de **transformeertoets** ingedrukt en draai het basisgedeelte met behulp van het handvat naar een andere positie. Wanneer het speelgoed in een juiste positie staat, schakelt het speelgoed automatisch over naar de gekozen speelstand en hoor je een geluidje ter bevestiging.

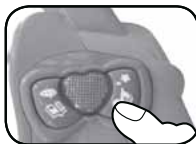


Let op: Het is niet mogelijk om het basisgedeelte 360 graden te draaien.

ACTIVITEITEN

Poppenwagen

1. Neem je baby mee in de poppenwagen naar verschillende locaties. Beweeg de poppenwagen en maak kennis met de geluiden van de stad, boerderij of het park. Je hoort verschillende geluiden die bij de locatie horen.
2. Druk op de muziek- of verhaaltjestoets om interessante zinnestjes en melodietjes te horen die gerelateerd zijn aan de drie locaties. Druk op de interactieve toetsen om vrolijk gezongen liedjes te horen.



Eetstoeltje

1. Draai de lepel in het kommetje om het eten te 'roeren'.
2. Sla de bladzijde van het boekje om en leer interessante weetjes over gezonde voeding. Je leert welke voeding goed is voor een baby.



Bedje

1. Druk op de muziektoets en laat de baby naar 20 rustgevende melodietjes luisteren.



2. Druk op de verhaaltjestoets en luister naar lieve rijmpjes.



3. Druk op de interactieve toetsen en leer tellen en dieren én speel de melodie toon voor toon.



MELODIETJES

Vrolijke melodietjes

1. Poesje mauw
2. Mary Had a Little Lamb
3. London Bridge
4. Old MacDonald
5. Klein, klein kleutertje
6. Ik zag twee beren
7. Alle eendjes zwemmen in het water
8. Alouette
9. In een groen, groen knollenland
10. Op een grote paddenstoel

Rustgevende melodietjes

1. Brahms Lullaby
2. Klipp Klapp Gallop
3. Pachelbel's Canon in D
4. Spring Song (Mendelssohn)
5. Twinkel, twinkel, kleine ster
6. To Bed, To Bed, Say Sleepy Head
7. New World Symphony (Dvorak)
8. Four Seasons-Spring, 1st movement (Vivaldi)
9. All Through the Night
10. Au Clair de la Lune
11. Cradle Song
12. Rock-a-Bye, Baby
13. Air (Bach)
14. Danny Boy
15. Clair de Lune
16. Sweet and Low
17. Vader Jacob
18. Beautiful Dreamer
19. Hush Little Baby
20. Sleep Baby Sleep

GEZONGEN LIEDJES

Liedje 1

Kom wandelen en kijk om je heen!
De regenboog heeft kleuren.
Heb jij ze al gezien?
Zoals rood, geel, blauw en roze!

Liedje 2

Eén, twee, tel met me mee!
Drie, vier, wat een plezier!
Vijf, zes, blijf bij de les!
Zeven, acht, zorg dat je licht!
Negen, tien, ik heb je gezien!

Liedje 3

ABCDEFGH, IJKLMNOP, QRSTUVW, XYZ goed opgelet.
Nu ken jij het ABC, zing de letters met me mee!

Liedje 4

Samen naar het park, dat is reuzefijn!
Wandel lekker met me mee in de zonneschijn!

Liedje 5

Op de boerderij zijn de dieren heel blij!
Kijk de koe die graast in de wei.
Met de paarden en schaapjes erbij.

Liedje 6

Kom maak een mooie wandeling.
Loop met de wagen, dans en zing.
Het zonnetje schijnt, de lucht is blauw.
De vogels zingen allemaal voor jou!

ONDERHOUD EN VERZORGING

1. Maak het speelgoed a.u.b. alleen schoon met een vochtige en niet met een natte doek.
2. Zet het speelgoed niet voor langere tijd in de felle zon of in de buurt van een andere warmtebron.
3. Als het speelgoed voor langere tijd niet wordt gebruikt, is het aan te bevelen de batterijen te verwijderen.
4. Laat het speelgoed niet op harde oppervlakken vallen en stel het niet bloot aan vocht of water.
5. Reinig het speelgoed niet met bijtende schoonmaakmiddelen.

LET OP:

Als de **Little Love™ - 3 in 1 Poppenwagen** opeens stopt of als het geluid slechter wordt:

1. Zet dan het speelgoed uit en laat het zo enkele minuten staan.
2. Zet het daarna weer aan.
3. Blijft het probleem bestaan, dan kan het veroorzaakt worden door bijna lege batterijen.
4. Vervang de oude batterijen door nieuwe en probeer het opnieuw. Blijft het probleem nog steeds bestaan, neem dan a.u.b. contact op met onze klantenservice, e-mail: klantenservice@vtechnl.com / telefoonnummer: (0031) (0)495-459123

BELANGRIJKE MEDEDELING:

Het ontwerpen en ontwikkelen van educatief speelgoed gaat gepaard met een verantwoordelijkheid die wij bij **VTech**[®] uitermate serieus opvatten. Wij zetten ons volledig in om er zeker van te zijn dat de informatie, die de kern van ons product is, zeer nauwkeurig en accuraat is. Het kan echter gebeuren dat er fouten voorkomen. Het is voor u van belang om te weten dat wij volledig achter onze producten staan en u aanmoedigen contact op te nemen met onze klantenservice indien u problemen heeft met, of suggesties heeft voor onze producten. Wij staan u dan graag te woord.

Telefoonnummer: (0031) (0)495-459123 /

E-mail: klantenservice@vtechnl.com

Let op: Bewaar de handleiding, deze bevat belangrijke informatie over het product.





VTech Electronics Europe B.V.

Deze garantie wordt u, als extra voordeel, aangeboden door VTech Electronics Europe B.V. en heeft geen invloed op uw wettelijke rechten krachtens de toepasselijke nationale wetgeving.

VTech Electronics Europe B.V. staat garant voor de kwaliteit van het door u gekochte product. Bewaar het garantieformulier (volgende pagina) samen met het aankoopbewijs. U heeft dan recht op 2 jaar volledige garantie onder de volgende voorwaarden:

- 1. De kwaliteit van het materiaal, en de techniek van het product worden bij normaal gebruik gedurende een periode van maximaal 2 jaar na aankoop door VTech Electronics Europe B.V. gegarandeerd.*
- 2. Mocht in deze periode toch een defect optreden, dan kunt u het product ter vervanging aanbieden bij de VTech® dealer waar u het product gekocht heeft.*
- 3. De betreffende vervanging vindt gratis plaats als de schade te wijten is aan de ondeugdelijkheid van materiaal of techniek.*
- 4. Indien de schade te wijten is aan ondeskundig gebruik, onbevoegde reparatie, verkeerde batterij installatie, verkeerde elektrische (adapter) installatie, breuk- en/of waterschade, lekkende batterijen of enig andere reden die aan de gebruiker wijtbaar is, dan vervalt deze garantie.*
- 5. Deze garantie is strikt persoonlijk en niet overdraagbaar. Deze garantie geldt alleen voor de Benelux landen.*



GARANTIEBEWIJS

Naam van het product: Little Love™ - 3 in 1 Poppenwagen

Art.-Nr. # 80-154123

Straat en huisnummer: _____

Postcode en plaats: _____

Telefoonnummer: _____

E-mail adres: _____

Aankoopdatum: _____

*VTech Electronics Europe B.V.
Copernicusstraat 7
6003 DE Weert
Nederland*

Tel. klantenservice (0031) (0)495-459123

E-mail: klantenservice@vtechnl.com