

**vtech**<sup>®</sup>

Handleiding

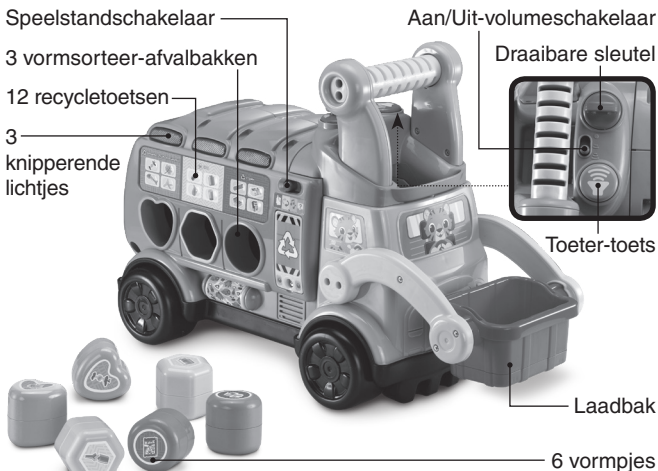
## Sorteer & Leer Recycletruck



# INLEIDING

Gefeliciteerd met uw aankoop van de **Sorteer & Leer Recycletruck** van **VTech®**. Wij van **VTech®** doen ons uiterste best goede producten te maken die leuk en leerzaam zijn voor uw kind. Mocht u nog vragen of opmerkingen hebben, neemt u dan a.u.b. contact op met onze klantenservice, telefoonnummer: (0031)(0)495-459123 / e-mail: klantenservice@vtechnl.com

Sorteer met gemak het afval in de juiste bak met de **Sorteer & Leer Recycletruck** van **VTech®**! Draai de sleutel om de motor te starten en gebruik de laadbak om de vormpjes in te laden. Ontdek tijdens vier speelstanden hoe je afval kunt hergebruiken en in welke afvalbak het hoort. Druk op de toetsen en plaats de vormpjes in de juiste opening om het afval te sorteren. Jippiejee, hé, hé, recyclen is oké!



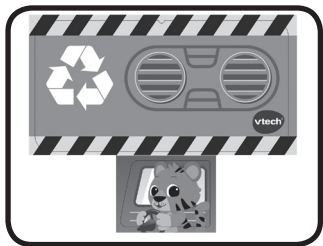
# INHOUD VAN DE DOOS



- Eén VTech® Sorteert & Leer Recycletruck



- Zes vormpjes



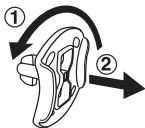
- Eén stickervel
- Eén handleiding

## WAARSCHUWING:

Alle verpakkingsmaterialen, zoals plakband, plastic, demolabel, verpakkingsslotjes, tie-wraps, koorden, schroeven enz., maken geen deel uit van het product en dienen voor de veiligheid van uw kind te worden verwijderd.

Let op: Sla deze handleiding op, deze bevat belangrijke informatie over het product.

## Losmaken van de verpakkingsslotjes:



- ① Draai het verpakkingsslotje.
- ② Neem het verpakkingsslotje uit de houder en gooi het weg bij het afval.

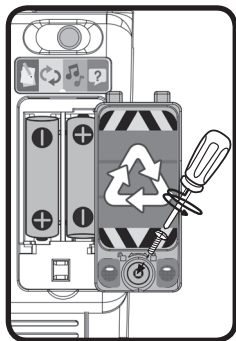
## WAARSCHUWING!

Dit product is niet geschikt voor kinderen ouder dan 36 maanden vanwege onvoldoende draagkracht. Het maximale draaggewicht is 20 kg. Controleer het product regelmatig op gebruikssporen. Indien beschadigd, dient het product niet gebruikt te worden totdat het is gerepareerd of vervangen.

- Dit speelgoed dient in een veilige ruimte binnenshuis gebruikt te worden, in eigen tuin, op vlakke oppervlakken en buiten het bereik van auto's, trappen, water, etc.
- Dit speelgoed is niet geschikt voor gebruik op een stoep of in het verkeer.
- Wij raden het toezicht van een volwassene aan wanneer er met dit speelgoed gespeeld wordt.
- Zorg ervoor dat het kind goed op het zitvlak zit wanneer het product gebruikt wordt als loopwagen.
- Dit speelgoed dient met voorzichtigheid gebruikt te worden om vallen of botsingen te voorkomen die letsel kunnen veroorzaken bij het kind of bij anderen.

# HOE PLAATS JE DE BATTERIJEN?

1. Zet het speelgoed UIT.
2. Open het batterijklepje aan de zijkant van de recycletruck, onder de speelstandscharakelaar. Gebruik hiervoor een schroevendraaier.
3. Wanneer er gebruikte of lege batterijen aanwezig zijn, verwijder deze dan uit het batterijenvak door elke batterij aan één kant omhoog te tillen.
4. Plaats 2 nieuwe 'AA' (LR6) batterijen volgens de afbeelding in het batterijenvak. Voor optimale prestaties bevelen wij alkaline batterijen of volledig opgeladen NiMH (nikkel-metaalhydride) batterijen aan.
5. Plaats het klepje terug en maak het goed vast.
6. Nu is het speelgoed klaar voor gebruik.



## **WAARSCHUWING:**

Batterijen dienen door een volwassene geplaatst te worden.  
Houd batterijen buiten het bereik van kinderen.

## **BELANGRIJKE INFORMATIE OVER BATTERIJEN**

- Plaats de batterijen volgens de polen (+,-) om lekkage te voorkomen.
- Gebruik geen verschillende soorten batterijen door elkaar: alkaline, standaard (zink-koolstof), oplaadbare of nieuwe en gebruikte batterijen.
- Gebruik alleen het type en de soort batterijen die in deze handleiding staan vermeld.
- De contactklemmen van de voeding mogen niet kortgesloten worden.
- Indien het speelgoed langere tijd niet zal worden gebruikt, is het aan te bevelen de batterijen te verwijderen.

- Verwijder lege of zwakke batterijen uit het speelgoed.
- Gooi batterijen niet weg in vuur of in de natuur.

### **OPLAADBARE BATTERIJEN:**

- Haal oplaadbare batterijen eerst uit het speelgoed en laad ze daarna buiten het speelgoed op.
- Het opladen of verwijderen van batterijen dient altijd onder toezicht van een volwassene te gebeuren.
- Probeer nooit gewone (niet oplaadbare) batterijen te herladen.

## **Milieu**

### **Verwijdering van batterijen en product**



Het symbool van een doorgekruiste container geeft aan dat het product en de batterijen niet met het normale huisafval mogen worden weggegooid omdat deze stoffen bevatten die schadelijk kunnen zijn voor het milieu en de gezondheid. Lever het product en/of de batterijen aan het eind van hun levenscyclus in bij een officieel aangewezen inzamelpunt.

Win advies in bij de plaatselijke autoriteiten voor informatie over speciale plaatsen voor Klein Chemisch Afval (K.C.A.), waar u gebruikte batterijen en/of producten kunt inleveren.

De chemische symbolen Hg, Cd of Pb geven aan dat het kwik- (Hg), cadmium- (Cd) of loodgehalte (Pb) in de batterij hoger is dan de referentieniveaus in de Richtlijn 2006/66/EC.



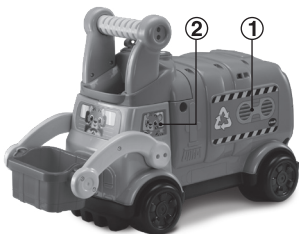
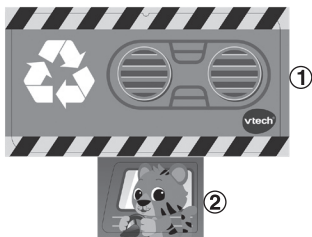
De zwarte balk geeft aan dat het product na 13 augustus 2005 op de markt werd gebracht.

Help het milieu door uw product en/of batterijen op een verantwoordelijke manier weg te gooien.

Kijk voor meer informatie op:  
[www.stibat.nl](http://www.stibat.nl)

# STICKEROVERZICHT

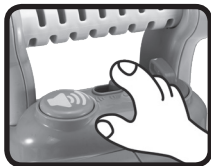
Plak a.u.b. de stickers volgens onderstaande instructies op de recycletruck.



## FUNCTIES

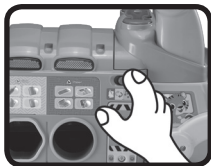
### 1. Aan/Uit-volumeschakelaar

Om de **Sorteer & Leer Recycletruck** AAN te zetten, verschuif je de **Aan/Uit-volumeschakelaar** naar het lage volume (  ) of naar het hoge volume (  ). Verschuif de Aan/Uit-volumeschakelaar naar (  ) om het speelgoed UIT te zetten.



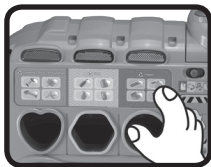
### 2. Speelstandschakelaar

Verschuif de **speelstandschakelaar** om een speelstand te kiezen en spelenderwijs kennis te maken met afval sorteren en hergebruiken. Er zijn 4 speelstanden: **Leren**, **Recyclen**, **Muziek** en **Zoekspelletje**.



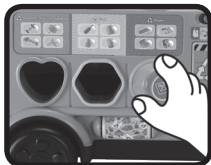
### 3. Recycletoetsen

Druk op de **recycletoetsen** om te ontdekken hoe je afval kunt hergebruiken en sorteren, om liedjes en melodietjes te horen én om antwoord te geven tijdens de speelstand **Zoekspelletje**.



### 4. Vormsorteer-afvalbakken

Plaats elk vormpje in de juiste **vormsorteer-afvalbakken** om kennis te maken met kleuren en vormen.



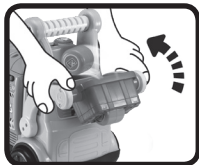
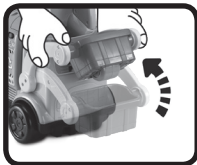
### 5. Sleutel

Draai de **sleutel** om het geluid van een startende motor te horen.



### 6. Laadbak

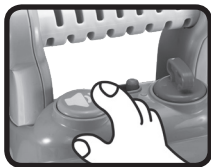
Beweeg de **laadbak** omlaag om de vormpjes op te rapen en beweeg de laadbak omhoog om de vormpjes in de truck te laden.





## 7. Toeter-toets

Druk op de **toeter-toets** om een toetergeluid te horen.



## 8. Knipperende lichtjes

De **lichtjes** knipperen mee met de geluiden, zinnen, liedjes en melodietjes.



## 9. Opbergvak

Bewaars de vormpjes in het **opbergvak** van de recycletruck.



## 10. Automatische uitschakeling

Om batterijen te besparen, schakelt de **Sorteer & Leer Recycletruck** automatisch uit als er enige tijd niet mee wordt gespeeld. Het speelgoed kan weer geactiveerd worden door de speelstandschakelaar te verschuiven naar een andere speelstand.

### Let op:

Wanneer het speelgoed tijdens het spelen uitschakelt of de lichtjes langzaam uit gaan, raden wij aan om de batterijen te vervangen.

# ACTIVITEITEN

## 1. **Speelstand: Leren**

Verschuif de **speelstandschakelaar** naar de speelstand **Leren** en druk op de **recycletoetsen** om kennis te maken met voorwerpen en in welke afvalbak ze horen. Plaats de **vormpjes** in de juiste openingen om kennis te maken met kleuren, vormen en soorten afval. De lichtjes knipperen mee met het geluid.



## 2. **Speelstand: Recyclen**

Verschuif de **speelstandschakelaar** naar de speelstand **Recyclen** en druk op de **recycletoetsen** om te ontdekken hoe je afval kunt hergebruiken. Plaats de **vormpjes** in de juiste openingen om kennis te maken met kleuren, vormen en soorten afval. De lichtjes knipperen mee met het geluid.



## 3. **Speelstand: Muziek**

Verschuif de **speelstandschakelaar** naar de speelstand **Muziek** en druk op de **recycletoetsen** om vrolijk gezongen liedjes en melodietjes te horen. Plaats de **vormpjes** in de juiste openingen, beweeg de **laadbak**, draai de **sleutel** en druk op de **toeter-toets** om grappige geluiden toe te voegen aan de muziek. De lichtjes knipperen mee met het geluid.



#### 4. **Speelstand: Zoekspelletje** ?

Verschuif de **speelstandschakelaar** naar de speelstand **Zoekspelletje** om een spelletje te spelen. Luister goed naar de vragen en druk op de **recycletoetsen** of plaats een **vormpje** in de juiste opening om de vragen te beantwoorden. Wanneer je vijf vragen op rij goed hebt beantwoord, hoor je een gezongen liedje en ga je een niveau omhoog. Er zijn drie niveaus in totaal. De vraag zal herhaald worden wanneer de **laadbak**, **sleutel** of **toeter-toets** drie keer geactiveerd wordt. De lichtjes knipperen mee met het geluid.



## MELODIETJES

1. The Entertainer
2. Baby Bunting
3. De wielen van de bus
4. Looby Loo
5. Funiculi, Funicula
6. Mozarts pianosonate in C

## GEZONGEN LIEDJES

### Liedje 1

Glas, papier en groen afval.

Glas, papier en groen afval.

Gooi het in de juiste bak, ik recycle het met gemak!

## Liedje 2

Drie afvalbakken staan hier voor je klaar, aan de slag, sorteren maar!  
Dankjewel voor het recyclewerk, samen staan we sterk.  
Blauw voor papier en geel voor het glas en groen voor het groen afval!  
Jippiejee, hé, hé, jippiejee, hé, hé, recyclen is oké!

## Liedje 3

Wat doe jij met groenafval? Wat doe jij met papierafval?  
Wat doe jij met glasafval? Met gemak gooi jij het in de juiste bak!

## Liedje 4

Groenten, fruit en afval uit de tuin,  
dat wordt compost en dat maakt planten ontzettend blij!  
Groenten, fruit en afval uit de tuin,  
verzamel het met mij, want dat maakt planten heel blij!

## Liedje 5

Wist jij al dat al het groen afval  
uiteindelijk helemaal verdwijnen zal?  
Dan wordt het compost, een speciaal soort zand  
en dat is weer voeding voor een plant.

## Liedje 6

Rinkel, rinkel, rinkel, o daar gaat het glas.  
Flessen, potten en nog meer.  
Alles recyclen we keer op keer!  
Rinkel, rinkel, rinkel, o daar gaat het glas!

## Liedje 7

Van het glas dat ik ophaal,  
maakt iemand een mooie schaal.  
Vind je dat niet geniaal?!  
Dat is recyclen!

### Liedje 8

Mijn allerliefste opa leest heel graag de krant.  
Hij leest over gebeurtenissen in het hele land.  
En wanneer hij klaar is, gaat de krant naar mij.  
Verzamel al het oud papier, want dat maakt me blij!

### Liedje 9

Ik verzamel papier.  
Papier komt van snippers.  
Snippers van hout.  
Hout komt van bomen.  
Dus kom, hergebruik papier  
en doe bomen een plezier.

## ONDERHOUD EN VERZORGING

1. Maak het speelgoed a.u.b. alleen schoon met een vochtige en niet met een natte doek.
2. Zet het speelgoed niet voor langere tijd in de felle zon of in de buurt van een andere warmtebron.
3. Als het speelgoed voor langere tijd niet wordt gebruikt, is het aan te bevelen de batterijen te verwijderen.
4. Laat het speelgoed niet op harde oppervlakken vallen en stel het niet bloot aan vocht of water.
5. Reinig het speelgoed niet met bijtende schoonmaakmiddelen.

## LET OP:

Als de **Sorteer & Leer Recycletruck** opeens stopt of als het geluid slechter wordt:

1. Zet dan het speelgoed uit en laat het zo enkele minuten staan.
2. Zet het daarna weer aan.
3. Blijft het probleem bestaan, dan kan het veroorzaakt worden door bijna lege batterijen.
4. Vervang de oude batterijen door nieuwe en probeer het opnieuw.

Blijft het probleem nog steeds bestaan, neem dan a.u.b. contact op met onze klantenservice, e-mail: [klantenservice@vtechnl.com](mailto:klantenservice@vtechnl.com) / telefoonnummer: (0031) (0)495-459123

### **BELANGRIJKE MEDEDELING:**

Het ontwerpen en ontwikkelen van educatief speelgoed gaat gepaard met een verantwoordelijkheid die wij bij **VTech®** uitermate serieus opvatten. Wij zetten ons volledig in om er zeker van te zijn dat de informatie, die de kern van ons product is, zeer nauwkeurig en accuraat is. Het kan echter gebeuren dat er fouten voorkomen. Het is voor u van belang om te weten dat wij volledig achter onze producten staan en u aanmoedigen contact op te nemen met onze klantenservice indien u problemen heeft met, of suggesties heeft voor onze producten. Wij staan u dan graag te woord.

Telefoonnummer: (0031) (0)495-459123 /

E-mail: [klantenservice@vtechnl.com](mailto:klantenservice@vtechnl.com)



## **Garantievoorwaarden VTech Electronics Europe B.V.**

*Deze garantie wordt u, als extra voordeel, aangeboden door VTech Electronics Europe B.V. en heeft geen invloed op uw wettelijke rechten krachtens de toepasselijke nationale wetgeving.*

*VTech Electronics Europe B.V. staat garant voor de kwaliteit van het door u gekochte product. Bewaar het aankoopbewijs. U heeft dan recht op 2 jaar volledige garantie onder de volgende voorwaarden:*

- 1. De kwaliteit van het materiaal, en de techniek van het product worden bij normaal gebruik gedurende een periode van maximaal 2 jaar na aankoop door VTech Electronics Europe B.V. gegarandeerd.*
- 2. Mocht in deze periode toch een defect optreden, dan kunt u het product ter vervanging aanbieden bij de VTech® dealer waar u het product gekocht heeft.*
- 3. De betreffende vervanging vindt gratis plaats als de schade te wijten is aan de ondeugdelijkheid van materiaal of techniek.*
- 4. Indien de schade te wijten is aan ondeskundig gebruik, onbevoegde reparatie, verkeerde batterij installatie, verkeerde elektrische (adapter) installatie, breuk- en/of waterschade, lekkende batterijen of enig andere reden die aan de gebruiker wijtbaar is, dan vervalt deze garantie.*
- 5. Deze garantie is strikt persoonlijk en niet overdraagbaar. Deze garantie geldt alleen voor de Benelux landen.*

**VTech Electronics Europe B.V.  
Postbus 10042, 6000 GA Weert, Nederland**

**Bezoek onze website voor meer informatie over onze producten:**

***vtechnl.com***

