

vtech[®]
baby

Handleiding

Kato, de skateboard kat



INLEIDING

Gefeliciteerd met uw aankoop van **Kato, de skateboard kat** van **VTech®**. Wij van **VTech®** doen ons uiterste best goede producten te maken die leuk en leerzaam zijn voor uw kind. Mocht u nog vragen of opmerkingen hebben, neemt u dan a.u.b. contact op met onze klantenservice, telefoonnummer: (0031) (0)495-459123 / e-mail: klantenservice@vtechnl.com

Tijd voor actie met **Kato, de skateboard kat** van **VTech®**! Druk op de toetsen op haar schoenen om kennis te maken met cijfers, tellen en muziek. Beweeg haar naar links of rechts en laat haar los om te zien wat ze kan op haar skateboard. Luister naar de vrolijke zinnnetjes en grappige geluiden. Drie, twee, één, skateboard mee iedereen!



INHOUD VAN DE DOOS

- Eén VTech® Kato, de skateboard kat
- Eén handleiding

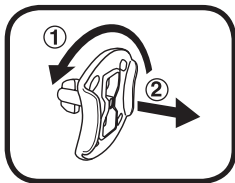
WAARSCHUWING:

Alle verpakkingsmaterialen, zoals plakband, plastic, demolabel, verpakkingsslotjes, tie-wraps, koorden, schroeven enz., maken geen deel uit van het product en dienen voor de veiligheid van uw kind te worden verwijderd.

Let op: Sla deze handleiding op, deze bevat belangrijke informatie over het product.

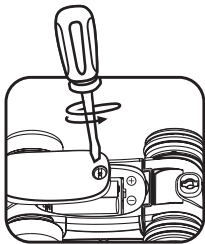
Losmaken van de verpakkingsslotjes:

- ① Draai het verpakkingsslotje.
- ② Neem het verpakkingsslotje uit de houder en gooi het weg bij het afval.



HOE PLAATS JE DE BATTERIJEN?

1. Zet het speelgoed UIT.
2. Open het batterijklepje aan de onderkant van het skateboard. Gebruik hiervoor een schroevendraaier.
3. Wanneer er gebruikte of lege batterijen aanwezig zijn, verwijder deze dan uit het batterijenvak.
4. Plaats 2 nieuwe 'AAA' (LR03) batterijen volgens de afbeelding in het batterijenvak. Voor optimale prestaties bevelen wij alkaline batterijen of volledig opgeladen NiMH (nikkel-metaalhydride) batterijen aan.
5. Plaats het klepje terug en maak het goed vast.
6. Nu is het speelgoed klaar voor gebruik.



WAARSCHUWING:

Batterijen dienen door een volwassene geplaatst te worden.
Houd batterijen buiten het bereik van kinderen.

BELANGRIJKE INFORMATIE OVER BATTERIJEN

- Plaats de batterijen volgens de polen (+,-) om lekkage te voorkomen.
- Gebruik geen verschillende soorten batterijen door elkaar: alkaline, standaard (zink-koolstof), oplaadbare of nieuwe en gebruikte batterijen.
- Gebruik alleen het type en de soort batterijen die in deze handleiding staan vermeld.
- De contactklemmen van de voeding mogen niet kortgesloten worden.
- Indien het speelgoed langere tijd niet zal worden gebruikt, is het aan te bevelen de batterijen te verwijderen.
- Verwijder lege of zwakke batterijen uit het speelgoed.

- Gooi batterijen niet weg in vuur of in de natuur.

OPLAADBARE BATTERIJEN:

- Haal oplaadbare batterijen eerst uit het speelgoed en laad ze daarna buiten het speelgoed op.
- Het opladen of verwijderen van batterijen dient altijd onder toezicht van een volwassene te gebeuren.
- Probeer nooit gewone (niet oplaadbare) batterijen te herladen.

Milieu

Verwijdering van batterijen en product



Het symbool van een doorgekruiste container geeft aan dat het product en de batterijen niet met het normale huisafval mogen worden weggegooid omdat deze stoffen bevatten die schadelijk kunnen zijn voor het milieu en de gezondheid. Lever het product en/of de batterijen aan het eind van hun levenscyclus in bij een officieel aangewezen inzamelpunt.

Win advies in bij de plaatselijke autoriteiten voor informatie over speciale plaatsen voor Klein Chemisch Afval (K.C.A.), waar u gebruikte batterijen en/of producten kunt inleveren.

De chemische symbolen Hg, Cd of Pb geven aan dat het kwik- (Hg), cadmium- (Cd) of loodgehalte (Pb) in de batterij hoger is dan de referentieniveaus in de Richtlijn 2006/66/EC.



De zwarte balk geeft aan dat het product na 13 augustus 2005 op de markt werd gebracht.

Help het milieu door uw product en/of batterijen op een verantwoordelijke manier weg te gooien.

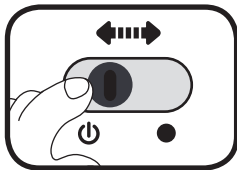
Kijk voor meer informatie op:

www.stibat.nl

FUNCTIES

1. Aan/Uit-schakelaar

Om **Kato, de skateboard kat** AAN te zetten, verschuif je de **Aan/Uit-schakelaar** naar . Verschuif de Aan/Uit-schakelaar naar  om het speelgoed UIT te zetten.



2. Automatische uitschakeling

Om batterijen te sparen, schakelt **Kato, de skateboard kat** automatisch uit als er enige tijd niet mee wordt gespeeld. Het speelgoed kan weer geactiveerd worden door op een toets te drukken.

Let op:

Wanneer het speelgoed tijdens het spelen uitschakelt of wanneer de knipperende lichtjes langzaam uit gaan, raden wij aan de batterijen te vervangen.

ACTIVITEITEN

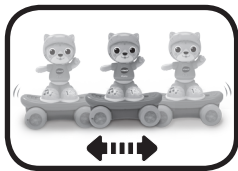
1. Druk op de **cijfer-toets** om kennis te maken met cijfers en tellen door middel van vrolijke zinnnetjes. Kato beweegt wanneer de toets wordt ingedrukt. De lichtjes knipperen mee met het geluid.



2. Druk op de **muziek-toets** om gezongen liedjes en vrolijke melodietjes te horen. Kato beweegt wanneer de toets wordt ingedrukt. De lichtjes knipperen mee met het geluid.



3. Beweeg het skateboard naar links of rechts om de **bewegingssensor** te activeren en grappige geluiden en vrolijke zinnnetjes te horen. Beweeg het skateboard tijdens een melodietje om grappige geluiden toe te voegen aan de melodie. De lichtjes knipperen mee met het geluid.



MELODIETJES

1. Poesje mauw
2. Three Little Kittens
3. Rockin' Robin
4. De wielen van de bus
5. Here We Go 'Round the Mulberry Bush
6. Bicycle Built for Two
7. Daring Young Man on the Flying Trapeze
8. Aiken Drum
9. London Bridge Is Falling Down
10. Papegaaitje leef je nog?
11. Rije, rije, rije in een wagentje
12. Sailing, Sailing
13. Polly, Put the Kettle On
14. Twee emmertjes water halen
15. Did You Ever See a Lassie?
16. Hoofd, schouders, knie en teen
17. Er zat een aapje op een stokje
18. Hansje pansje kevertje
19. Hop Marjanneke
20. One Man Went to Mow a Meadow

GEZONGEN LIEDJES

Liedje 1

Ik skate heen en weer
en ga als een speer!
Op mijn skateboard, voel ik me vrij,
van skaten word ik blij!

Liedje 2

A, B, en C, kom skate met me mee!
Dat is een cool idee!

ONDERHOUD EN VERZORGING

1. Maak het speelgoed a.u.b. alleen schoon met een vochtige en niet met een natte doek.
2. Zet het speelgoed niet voor langere tijd in de felle zon of in de buurt van een andere warmtebron.
3. Als het speelgoed voor langere tijd niet wordt gebruikt, is het aan te bevelen de batterijen te verwijderen.
4. Laat het speelgoed niet op harde oppervlakken vallen en stel het niet bloot aan vocht of water.
5. Reinig het speelgoed niet met bijtende schoonmaakmiddelen.

LET OP:

Als **Kato, de skateboard kat** opeens stopt of als het geluid slechter wordt:

1. Zet dan het speelgoed uit en laat het zo enkele minuten staan.
 2. Zet het daarna weer aan.
 3. Blijft het probleem bestaan, dan kan het veroorzaakt worden door bijna lege batterijen.
 4. Vervang de oude batterijen door nieuwe en probeer het opnieuw.
- Blijft het probleem nog steeds bestaan, neem dan a.u.b. contact op met onze klantenservice, e-mail: klantenservice@vtechnl.com / telefoonnummer: (0031) (0)495-459123

BELANGRIJKE MEDEDELING:

Het ontwerpen en ontwikkelen van educatief speelgoed gaat gepaard met een verantwoordelijkheid die wij bij **VTech®** uitermate serieus opvatten. Wij zetten ons volledig in om er zeker van te zijn dat de informatie, die de kern van ons product is, zeer nauwkeurig en accuraat is. Het kan echter gebeuren dat er fouten voorkomen. Het is voor u van belang om te weten dat wij volledig achter onze producten staan en u aanmoedigen contact op te nemen met onze klantenservice indien u problemen heeft met, of suggesties heeft voor onze producten. Wij staan u dan graag te woord.

Telefoonnummer: (0031) (0)495-459123 /

E-mail: klantenservice@vtechnl.com

**Bezoek onze website voor meer
informatie over onze producten
en garantievoorwaarden:**

vtechnl.com

