

vtech[®]
baby

Handleiding

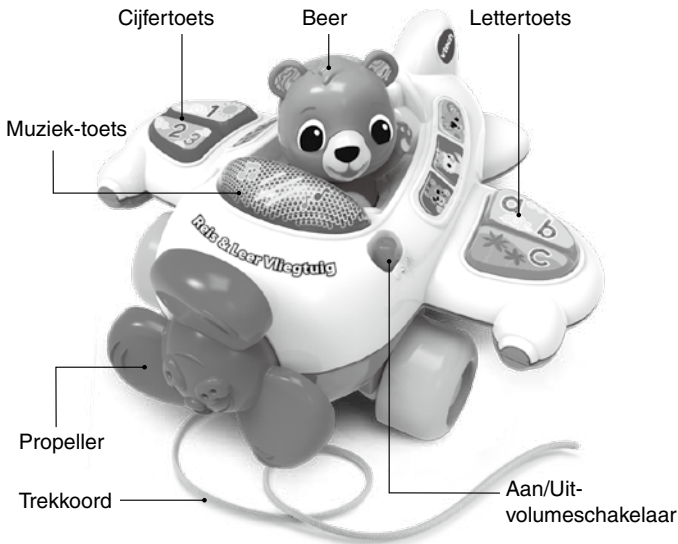
Reis & Leer Vliegtuig



INLEIDING

Gefeliciteerd met uw aankoop van het **Reis & Leer Vliegtuig** van **VTech®**. Wij van **VTech®** doen ons uiterste best goede producten te maken die leuk en leerzaam zijn voor uw kind. Mocht u nog vragen of opmerkingen hebben, neemt u dan a.u.b. contact op met onze klantenservice, telefoonnummer: (0031) (0)495-459123 / e-mail: klantenservice@vtechnl.com.

Klaar voor vertrek? Daar gaan we! Beleef vrolijke avonturen met het beertje in het **Reis & Leer Vliegtuig** van **VTech®**! Druk op de knipperende toets om gezongen liedjes en vrolijke melodietjes te horen of druk op de toetsen op de vleugels voor nog meer vrolijke reacties. Trek het vliegtuig voort om het te zien wiebelen en om grappige geluiden te horen. Tijd om op te stijgen!



INHOUD VAN DE DOOS

- Eén VTech® Reis & Leer Vliegtuig
- Eén handleiding

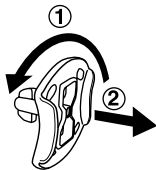
WAARSCHUWING:

Alle verpakkingsmaterialen, zoals plakband, plastic, demolabel, verpakkingsslotjes, tie-wraps, koorden, schroeven enz., maken geen deel uit van het product en dienen voor de veiligheid van uw kind te worden verwijderd.

Let op: Sla deze handleiding op, deze bevat belangrijke informatie over het product.

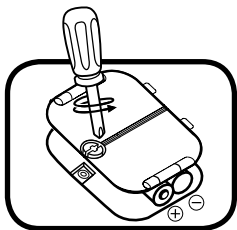
Losmaken van de verpakkingsslotjes:

- ① Draai het verpakkingsslotje.
- ② Neem het verpakkingsslotje uit de houder en gooi het weg bij het afval.



HOE PLAATS JE DE BATTERIJEN?

1. Zet het speelgoed UIT.
2. Open het batterijklepje aan de onderkant van het vliegtuig. Gebruik hiervoor een schroevendraaier.
3. Wanneer er gebruikte of lege batterijen aanwezig zijn, verwijder deze dan uit het batterijenvak door elke batterij aan één kant omhoog te tillen.
4. Plaats 2 nieuwe 'AAA' (LR03) batterijen volgens de afbeelding in het batterijenvak. Voor optimale prestaties bevelen wij alkaline batterijen of volledig opgeladen NiMH (nikkel-metaalhydride) batterijen aan.
5. Plaats het klepje terug en maak het goed vast.
6. Nu is het speelgoed klaar voor gebruik.



WAARSCHUWING:

Batterijen dienen door een volwassene geplaatst te worden.
Houd batterijen buiten het bereik van kinderen.

BELANGRIJKE INFORMATIE OVER BATTERIJEN

- Plaats de batterijen volgens de polen (+,-) om lekkage te voorkomen.
- Gebruik geen verschillende soorten batterijen door elkaar: alkaline, standaard (zink-koolstof), oplaadbare of nieuwe en gebruikte batterijen.
- Gebruik alleen het type en de soort batterijen die in deze handleiding staan vermeld.
- De contactklemmen van de voeding mogen niet kortgesloten worden.
- Indien het speelgoed langere tijd niet zal worden gebruikt, is het aan te bevelen de batterijen te verwijderen.
- Verwijder lege of zwakke batterijen uit het speelgoed.
- Gooi batterijen niet weg in vuur of in de natuur.

OPLAADBARE BATTERIJEN:

- Haal (indien verwijderbaar) oplaadbare batterijen eerst uit het speelgoed en laad ze daarna buiten het speelgoed op.
- Het opladen of verwijderen van batterijen dient altijd onder toezicht van een volwassene te gebeuren.
- Probeer nooit gewone (niet oplaadbare) batterijen te herladen.

Milieu

Verwijdering van batterijen en product



Het symbool van een doorgekruiste container geeft aan dat het product en de batterijen niet met het normale huisafval mogen worden weggegooid omdat deze stoffen bevatten die schadelijk kunnen zijn voor het milieu en de gezondheid. Lever het product en/of de batterijen aan het eind van hun levenscyclus in bij een officieel aangewezen inzamelpunt.

Win advies in bij de plaatselijke autoriteiten voor informatie over speciale plaatsen voor Klein Chemisch Afval (K.C.A.), waar u gebruikte batterijen en/of producten kunt inleveren.

De chemische symbolen Hg, Cd of Pb geven aan dat het kwik- (Hg), cadmium- (Cd) of loodgehalte (Pb) in de batterij hoger is dan de referentieniveaus in de Richtlijn 2006/66/EC.



De zwarte balk geeft aan dat het product na 13 augustus 2005 op de markt werd gebracht.

Help het milieu door uw product en/of batterijen op een verantwoordelijke manier weg te gooien.

Kijk voor meer informatie op:

www.stibat.nl

FUNCTIES

1. Aan/Uit-volumeschakelaar

Verschuif de **Aan/Uit-volumeschakelaar** naar het lage volume **)** of het hoge volume **))** om het speelgoed **AAN** te zetten. Je hoort grappige geluiden, vrolijke zinnnetjes en een gezongen liedje. Verschuif de Aan/Uit-volumeschakelaar naar **●** om het speelgoed **UIT** te zetten.



2. Trekkoord

Open het batterijvak aan de onderkant van het vliegtuig om het trekkoord eruit te halen. Zorg ervoor dat het trekkoord in de inkeping wordt geplaatst, voordat het batterijklepje weer bevestigd wordt. Voor de veiligheid van het kind raden wij aan om het trekkoord op te bergen in het batterijvak totdat het kind kan lopen en het kind enkel onder toezicht met het trekkoord te laten spelen.

3. Automatische uitschakeling

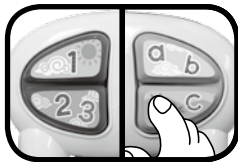
Om batterijen te sparen, schakelt het **Reis & Leer Vliegtuig** automatisch uit als er enige tijd niet mee wordt gespeeld. Het speelgoed kan weer geactiveerd worden door op een toets te drukken.

LET OP:

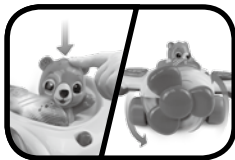
Wanneer het speelgoed tijdens het spelen uitschakelt of wanneer het knipperende lichtje langzaam uit gaat, raden wij aan de batterijen te vervangen.

ACTIVITEITEN

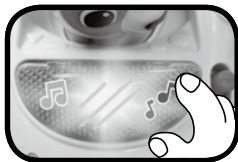
1. Druk op de **cijfer- en lettertoets** om kennis te maken met letters, cijfers, vliegtuigonderdelen en luister naar vrolijke melodietjes en grappige geluiden. Het lichtje knippert mee met het geluid.



2. Druk op de **Beer** om de propeller te laten draaien en om een gezongen liedje, grappige geluiden en vrolijke zinnestjes te horen. Het lichtje knippert mee met het geluid.



3. Druk op de **muziek-toets** om gezongen liedjes en vrolijke melodietjes te horen. Beweeg het vliegtuig tijdens een liedje of melodietje om grappige geluiden toe te voegen. Het lichtje knippert mee met het geluid.



4. Beweeg het **vliegtuig** vooruit om grappige geluiden en korte melodietjes te horen. Het lichtje knippert mee met het geluid. Voor de veiligheid van uw kind, raden wij aan uw kind enkel onder toezicht met het trekkoord te laten spelen.



MELODIETJES

1. Het Alfabetlied
2. Hoedje van papier
3. Skip to My Lou
4. Boys and Girls Go Out to Play
5. Papegaaitje leef je nog?
6. Tante in Marokko
7. One Man Went to Mow a Meadow
8. The Green Grass Grew All Around
9. Little Robin Redbreast
10. Aiken Drum

GEZONGEN LIEDJES

Liedje 1

Samen vliegen hoog in de blauwe lucht.
Op en neer, door de wolken, wat een mooie vlucht!

Liedje 2

Iedereen aan boord, klaar voor vertrek.
We gaan op reis naar een mooie plek!

Liedje 3

De propeller draait rond, ja dat is top!
We stijgen op!

ONDERHOUD EN VERZORGING

1. Maak het speelgoed a.u.b. alleen schoon met een vochtige en niet met een natte doek.
2. Zet het speelgoed niet voor langere tijd in de felle zon of in de buurt van een andere warmtebron.
3. Als het speelgoed voor langere tijd niet wordt gebruikt, is het aan te bevelen de batterijen te verwijderen.
4. Laat het speelgoed niet op harde oppervlakken vallen en stel het niet bloot aan vocht of water.
5. Reinig het speelgoed niet met bijtende schoonmaakmiddelen.

LET OP:

Als het **Reis & Leer Vliegtuig** opeens stopt of als het geluid slechter wordt:

1. Zet dan het speelgoed uit en laat het zo enkele minuten staan.
2. Zet het daarna weer aan.
3. Blijft het probleem bestaan, dan kan het veroorzaakt worden door bijna lege batterijen.
4. Vervang de oude batterijen door nieuwe en probeer het opnieuw.

Blijft het probleem nog steeds bestaan, neem dan a.u.b. contact op met onze klantenservice, e-mail: klantenservice@vtechnl.com / telefoonnummer: (0031) (0)495-459123

BELANGRIJKE MEDEDELING:

Het ontwerpen en ontwikkelen van educatief speelgoed gaat gepaard met een verantwoordelijkheid die wij bij **VTech®** uitermate serieus opvatten. Wij zetten ons volledig in om er zeker van te zijn dat de informatie, die de kern van ons product is, zeer nauwkeurig en accuraat is. Het kan echter gebeuren dat er fouten voorkomen. Het is voor u van belang om te weten dat wij volledig achter onze producten staan en u aanmoedigen contact op te nemen met onze klantenservice indien u problemen heeft met, of suggesties heeft voor onze producten. Wij staan u dan graag te woord.

Telefoonnummer: (0031) (0)495-459123 /

E-mail: klantenservice@vtechnl.com

Bezoek onze website voor meer informatie over onze producten en garantievoorwaarden:

vtechnl.com

