

vtech[®]
baby

Handleiding

Dierenvriendjes Liedjesboek



INLEIDING

Gefeliciteerd met uw aankoop van het **Dierenvriendjes Liedjesboek** van **VTech**[®]. Wij van **VTech**[®] doen ons uiterste best goede producten te maken die leuk en leerzaam zijn voor uw kind. Mocht u nog vragen of opmerkingen hebben, neemt u dan a.u.b. contact op met onze klantenservice, telefoonnummer: (0031) (0)495-459123 / e-mail: klantenservice@vtechnl.com

Het **Dierenvriendjes Liedjesboek** van **VTech**[®] laat kleintjes op een interactieve manier kennismaken met zes bekende kinderliedjes. De beweegbare figuurtjes op de bladzijden helpen de fijne motoriek te ontwikkelen en de mooie kleurrijke illustraties stimuleren de visuele ontwikkeling van het kind. Druk op de pianotoetsen en ontdek kleuren en verschillende muziekinstrumenten. Sla de bladzijde maar om en ga samen met de dierenvriendjes op een muzikaal avontuur!

Knipperende ster

Verschuifbaar Uiltje



Aan/Uit-
speelstandschakelaar

Instrument-toetsen

INHOUD VAN DE DOOS

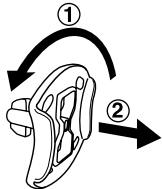
- Eén VTech® Dierenvriendjes Liedjesboek
- Eén handleiding

WAARSCHUWING:

Alle verpakkingsmaterialen, zoals plakband, plastic, demolabel, verpakkingsslotjes, tie-wraps, koorden, schroeven enz., maken geen deel uit van het product en dienen voor de veiligheid van uw kind te worden verwijderd.

Let op: Sla deze handleiding op, deze bevat belangrijke informatie over het product.

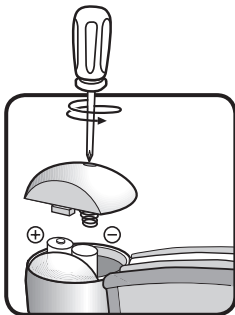
Losmaken van de verpakkingsslotjes:



- ① Draai het verpakkingsslotje.
- ② Neem het verpakkingsslotje uit de houder en gooi het weg bij het afval.

HOE PLAATS JE DE BATTERIJEN?

1. Zet het speelgoed UIT.
2. Open het batterijklepje aan de onderkant van het boekje. Gebruik hiervoor een schroevendraaier.
3. Wanneer er gebruikte of lege batterijen aanwezig zijn, verwijder deze dan uit het batterijenvak.
4. Plaats 2 nieuwe 'AAA' (LR03) batterijen volgens de afbeelding in het batterijenvak. Voor optimale prestaties bevelen wij alkaline batterijen of volledig opgeladen NiMH (nikkel-metaalhydride) batterijen aan.
5. Plaats het klepje terug en maak het goed vast.
6. Nu is het speelgoed klaar voor gebruik.



WAARSCHUWING:

Batterijen dienen door een volwassene geplaatst te worden. Houd batterijen buiten het bereik van kinderen.

BELANGRIJKE INFORMATIE OVER BATTERIJEN

- Plaats de batterijen volgens de polen (+,-) om lekkage te voorkomen.
- Gebruik geen verschillende soorten batterijen door elkaar: alkaline, standaard (zink-koolstof), oplaadbare of nieuwe en gebruikte batterijen.
- Gebruik alleen het type en de soort batterijen die in deze handleiding staan vermeld.
- De contactklemmen van de voeding mogen niet kortgesloten worden.
- Indien het speelgoed langere tijd niet zal worden gebruikt, is het aan te bevelen de batterijen te verwijderen.

- Verwijder lege of zwakke batterijen uit het speelgoed.
- Gooi batterijen niet weg in vuur of in de natuur.

OPLAADBARE BATTERIJEN:

- Haal oplaadbare batterijen eerst uit het speelgoed en laad ze daarna buiten het speelgoed op.
- Het opladen of verwijderen van batterijen dient altijd onder toezicht van een volwassene te gebeuren.
- Probeer nooit gewone (niet oplaadbare) batterijen te herladen.

Milieu

Verwijdering van batterijen en product



Het symbool van een doorgekruiste container geeft aan dat het product en de batterijen niet met het normale huisafval mogen worden weggegooid omdat deze stoffen bevatten die schadelijk kunnen zijn voor het milieu en de gezondheid. Lever het product en/of de batterijen aan het eind van hun levenscyclus in bij een officieel aangewezen inzamelpunt.

Win advies in bij de plaatselijke autoriteiten voor informatie over speciale plaatsen voor Klein Chemisch Afval (K.C.A.), waar u gebruikte batterijen en/of producten kunt inleveren.

De chemische symbolen Hg, Cd of Pb geven aan dat het kwik- (Hg), cadmium- (Cd) of loodgehalte (Pb) in de batterij hoger is dan de referentieniveaus in de Richtlijn 2006/66/EC.



De zwarte balk geeft aan dat het product na 13 augustus 2005 op de markt werd gebracht.

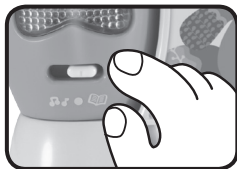
Help het milieu door uw product en/of batterijen op een verantwoordelijke manier weg te gooien.

Kijk voor meer informatie op:
www.stibat.nl

FUNCTIES

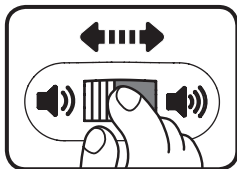
1. Aan/Uit-speelstandschaakelaar

Om het **Dierenvriendjes Liedjesboek** AAN te zetten, verschuif je de **Aan/Uit-speelstandschaakelaar** naar de speelstand **Zingen** (📖) of **Muziek** (🎵). Om het speelgoed UIT te zetten, verschuif je de Aan/Uit-speelstandschaakelaar naar (●).



2. Volumeschakelaar

Om het volume aan te passen, verschuif je de **volumeschakelaar** naar een laag volume (🔊) of een hoog volume (🔊).



3. Automatische uitschakeling

Om batterijen te sparen, schakelt het **Dierenvriendjes Liedjesboek** automatisch uit als er enige tijd niet mee wordt gespeeld. Het boekje kan weer geactiveerd worden door op de instrument-toetsen te drukken of een bladzijde om te slaan.

Let op:

Wanneer het speelgoed tijdens het spelen uitschakelt of wanneer het knipperende lichtje langzaam uit gaat, raden wij aan de batterijen te vervangen.

ACTIVITEITEN

1. Sla een bladzijde om tijdens de speelstand **Zingen** om een grappig geluidje en een vrolijk gezongen liedje te horen. Tijdens de speelstand **Muziek** hoor je een grappig geluidje en een melodietje. Het lichtje knippert mee met het geluid.
2. Druk op de **instrument-toetsen** tijdens de speelstand **Zingen** om kennis te maken met kleuren en muziekinstrumenten en om een melodietje te horen dat door het gekozen instrument wordt gespeeld. Tijdens de speelstand **Muziek** hoor je pianotonen. Het lichtje knippert mee met het geluid.



MELODIETJES

1. Bingo
2. Alle eendjes zwemmen in het water
3. Op de dierenboerderij
4. Wit, klein schaapje
5. Ik zag twee beren
6. Varen, varen

GEZONGEN LIEDJES

Liedje 1

Ik ken een hondje zwart als roet en Bingo is zijn naam.
B-I-N-G-O, B-I-N-G-O, B-I-N-G-O, Bingo is zijn naam.

Liedje 2

Alle eendjes zwemmen in het water, falderal de riere, falderal de rare.
Alle eendjes zwemmen in het water, fal de ral de ral de ra.

Liedje 3

Op de dierenboerderij, hi-a-hi-a-o.
Daar zingen alle kippen blij, hi-a-hi-a-o.
Met een tok, tok hier en een tok, tok daar.
Hier een tok, daar een tok, overal een tok, tok.
Op de dierenboerderij, hi-a-hi-a-ho.

Liedje 4

Schaapje, schaapje wit en klein,
speel maar mee, het is zo fijn.
Schaapje, schaapje in de wei,
speel je mee met mij?
Schaapje, schaapje, klein en zoet,
met je lieve, vrolijke snoet.
Schaapje, schaapje in het hooi,
o, wat ben je mooi!

Liedje 5

Ik zag twee beren broodjes smeren.
O, dat was een wonder.
Het was een wonder, boven wonder,
dat die beren smeren konden.
Hi-hi-hi, ha-ha-ha,
ik stond erbij en ik keer ernaar.

Liedje 6

Varen, varen, over de oceaan.
Al staat er een storm, een goed matroos komt altijd wel weer aan.
Varen, varen over de open zee.
De woelige baren roepen, dus vaar lekker met ons mee.

ONDERHOUD EN VERZORGING

1. Maak het speelgoed a.u.b. alleen schoon met een vochtige en niet met een natte doek.
2. Zet het speelgoed niet voor langere tijd in de felle zon of in de buurt van een andere warmtebron.
3. Als het speelgoed voor langere tijd niet wordt gebruikt, is het aan te bevelen de batterijen te verwijderen.
4. Laat het speelgoed niet op harde oppervlakken vallen en stel het niet bloot aan vocht of water.
5. Reinig het speelgoed niet met bijtende schoonmaakmiddelen.

LET OP:

Als het **Dierenvriendjes Liedjesboek** opeens stopt of als het geluid slechter wordt:

1. Zet dan het speelgoed uit en laat het zo enkele minuten staan.
2. Zet het daarna weer aan.
3. Blijft het probleem bestaan, dan kan het veroorzaakt worden door bijna lege batterijen.
4. Vervang de oude batterijen door nieuwe en probeer het opnieuw.

Blijft het probleem nog steeds bestaan, neem dan a.u.b. contact op met onze klantenservice, e-mail: klantenservice@vtechnl.com / telefoonnummer: (0031) (0)495-459123

BELANGRIJKE MEDEDELING:

Het ontwerpen en ontwikkelen van educatief speelgoed gaat gepaard met een verantwoordelijkheid die wij bij **VTech®** uitermate serieus opvatten. Wij zetten ons volledig in om er zeker van te zijn dat de informatie, die de kern van ons product is, zeer nauwkeurig en accuraat is. Het kan echter gebeuren dat er fouten voorkomen. Het is voor u van belang om te weten dat wij volledig achter onze producten staan en u aanmoedigen contact op te nemen met onze klantenservice indien u problemen heeft met, of suggesties heeft voor onze producten. Wij staan u dan graag te woord.

Telefoonnummer: (0031) (0)495-459123 /

E-mail: klantenservice@vtechnl.com



Garantievoorwaarden VTech Electronics Europe B.V.

Deze garantie wordt u, als extra voordeel, aangeboden door VTech Electronics Europe B.V. en heeft geen invloed op uw wettelijke rechten krachtens de toepasselijke nationale wetgeving.

VTech Electronics Europe B.V. staat garant voor de kwaliteit van het door u gekochte product. Bewaar het aankoopbewijs. U heeft dan recht op 2 jaar volledige garantie onder de volgende voorwaarden:

- 1. De kwaliteit van het materiaal, en de techniek van het product worden bij normaal gebruik gedurende een periode van maximaal 2 jaar na aankoop door VTech Electronics Europe B.V. gegarandeerd.*
- 2. Mocht in deze periode toch een defect optreden, dan kunt u het product ter vervanging aanbieden bij de VTech® dealer waar u het product gekocht heeft.*
- 3. De betreffende vervanging vindt gratis plaats als de schade te wijten is aan de ondeugdelijkheid van materiaal of techniek.*
- 4. Indien de schade te wijten is aan ondeskundig gebruik, onbevoegde reparatie, verkeerde batterij installatie, verkeerde elektrische (adapter) installatie, breuk- en/of waterschade, lekkende batterijen of enig andere reden die aan de gebruiker wijtbaar is, dan vervalt deze garantie.*
- 5. Deze garantie is strikt persoonlijk en niet overdraagbaar. Deze garantie geldt alleen voor de Benelux landen.*

**VTech Electronics Europe B.V.
Postbus 10042, 6000 GA Weert, Nederland**

**Bezoek onze website voor meer
informatie over onze producten:**

vtechnl.com

