

vtech®

Handleiding



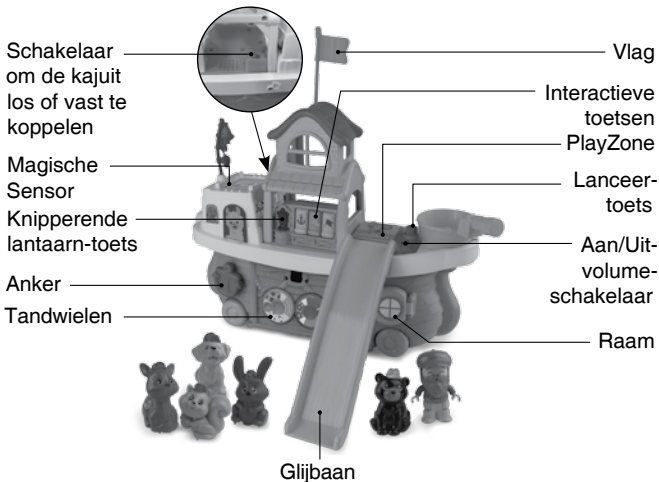
# Dierenboot



# INLEIDING

Gefeliciteerd met uw aankoop van de **Zoef Zoef Dieren® - Dierenboot** van **VTech®**. Wij van **VTech®** doen ons uiterste best goede producten te maken die leuk en leerzaam zijn voor uw kind. Mocht u nog vragen of opmerkingen hebben, neemt u dan a.u.b. contact op met onze klantenservice, telefoonnummer: (0031) (0)495-459123 / e-mail: klantenservice@vtechnl.com

Ahoy daar, maatje, tijd om op avontuur te gaan met de **Dierenboot** van **VTech®**! Plaats de dieren op de PlayZone-locatie om ze te leren kennen en leuke weetjes te ontdekken. Druk op de lanceertoets om ze van de glijbaan te laten glijden en druk op de toetsen om kennis te maken met voorwerpen en kleuren én om een zoekspelletje te spelen. Koppel de kajuit los om hem in een huis te veranderen en gebruik het trekkoord om de boot te laten varen. Anker omhoog, tijd om te gaan, wijde wereld, we komen eraan!



# INHOUD VAN DE DOOS



Eén VTech® Zoef Zoef  
Dieren® - Dierenboot



Eén kajuit  
(elektronisch)



Vijf dieren en  
één visser



Eén glijbaan



Eén uitkijkplatform



Eén hengel en  
één vlag

- Eén handleiding

## **WAARSCHUWING:**

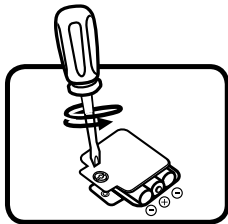
Alle verpakkingsmaterialen, zoals plakband, plastic, demolabel, verpakkingsslotjes, tie-wraps, koorden, schroeven enz., maken geen deel uit van het product en dienen voor de veiligheid van uw kind te worden verwijderd.

## **Let op:**

Sla deze handleiding op, deze bevat belangrijke informatie over het product.

# HOE PLAATS JE DE BATTERIJEN?

1. Zet het speelgoed UIT.
2. Open het batterijklepje aan de onderkant van de kajuit. Gebruik hiervoor een schroevendraaier.
3. Wanneer er gebruikte of lege batterijen aanwezig zijn, verwijder deze dan uit het batterijenvak door elke batterij aan één kant omhoog te tillen.
4. Plaats 3 nieuwe 'AAA' LR03 batterijen volgens de afbeelding in het batterijenvak. Voor optimale prestaties bevelen wij alkaline batterijen of volledig opgeladen NiMH (nikkel-metaalhydride) batterijen aan.
5. Plaats het klepje terug en maak het goed vast.
6. Nu is het speelgoed klaar voor gebruik.



## **WAARSCHUWING:**

Batterijen dienen door een volwassene geplaatst te worden.  
Houd batterijen buiten het bereik van kinderen.

## **BELANGRIJKE INFORMATIE OVER BATTERIJEN**

- Plaats de batterijen volgens de polen (+,-) om lekkage te voorkomen.
- Gebruik geen verschillende soorten batterijen door elkaar: alkaline, standaard (zink-koolstof), oplaadbare of nieuwe en gebruikte batterijen.
- Gebruik alleen het type en de soort batterijen die in deze handleiding staan vermeld.
- De contactklemmen van de voeding mogen niet kortgesloten worden.
- Indien het speelgoed langere tijd niet zal worden gebruikt, is het aan te bevelen de batterijen te verwijderen.
- Verwijder lege of zwakke batterijen uit het speelgoed.
- Gooi batterijen niet weg in vuur of in de natuur.

### **OPLAADBARE BATTERIJEN:**

- Haal (indien verwijderbaar) oplaadbare batterijen eerst uit het speelgoed en laad ze daarna buiten het speelgoed op.
- Het opladen of verwijderen van batterijen dient altijd onder toezicht van een volwassene te gebeuren.
- Probeer nooit gewone (niet oplaadbare) batterijen te herladen.

## Milieu

### Verwijdering van batterijen en product



Het symbool van een doorgekruiste container geeft aan dat het product en de batterijen niet met het normale huisafval mogen worden weggegooid omdat deze stoffen bevatten die schadelijk kunnen zijn voor het milieu en de gezondheid. Lever het product en/of de batterijen aan het eind van hun levenscyclus in bij een officieel aangewezen inzamelpunt.

Win advies in bij de plaatselijke autoriteiten voor informatie over speciale plaatsen voor Klein Chemisch Afval (K.C.A.), waar u gebruikte batterijen en/of producten kunt inleveren.

De chemische symbolen Hg, Cd of Pb geven aan dat het kwik- (Hg), cadmium- (Cd) of loodgehalte (Pb) in de batterij hoger is dan de referentieniveaus in de Richtlijn 2006/66/EC.



De zwarte balk geeft aan dat het product na 13 augustus 2005 op de markt werd gebracht.

Help het milieu door uw product en/of batterijen op een verantwoordelijke manier weg te gooien.

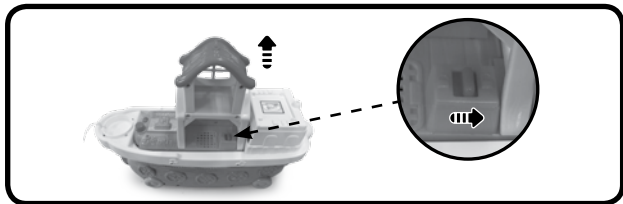
Kijk voor meer informatie op:

[www.stibat.nl](http://www.stibat.nl)

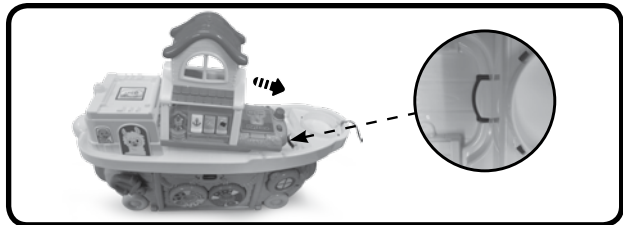
# MONTAGE INSTRUCTIES

Bij VTech® staat veiligheid voorop. Om de veiligheid van het kind te kunnen garanderen, is montage door een volwassene vereist.

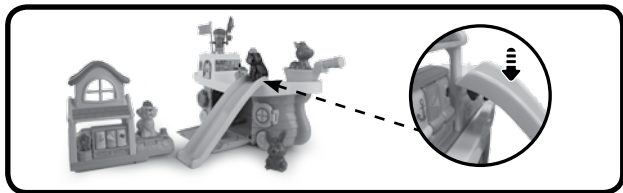
1. Beweeg het schuifje aan de achterkant van de kajuit om de kajuit los te koppelen van de boot.



2. Plaats de kajuit op de boot, zoals hieronder wordt weergegeven. Er zal een 'klik'-geluid te horen zijn wanneer de kajuit juist is bevestigd.



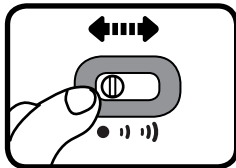
3. Plaats de glijbaan op de zijkant van de boot. Gebruik de **lanceertoets** om een diertje van de glijbaan te laten glijden.



## FUNCTIES

### 1. Aan/Uit-volumeschakelaar

Om de **Dierenboot** AAN te zetten, verschuif je de **Aan/Uit-volumeschakelaar** naar het lage volume ( **||** ) of naar het hoge volume ( **|||** ). Verschuif de Aan/Uit-volumeschakelaar naar ( **●** ) om het speelgoed UIT te zetten.



### 2. Automatische uitschakeling

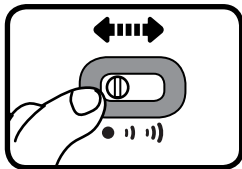
Om batterijen te sparen, schakelt de **Dierenboot** automatisch uit als er enige tijd niet mee wordt gespeeld. Het speelgoed kan weer geactiveerd worden door op één van de toetsen te drukken.

**Let op:** Wanneer het speelgoed tijdens het spelen uitschakelt, raden wij aan de batterijen te vervangen.

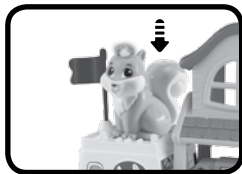


# ACTIVITEITEN

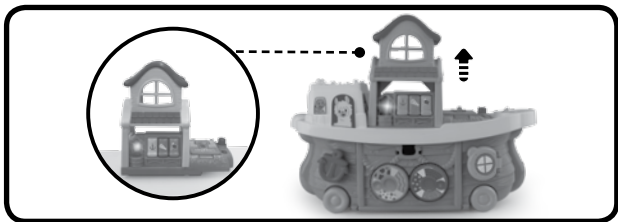
1. Verschuif de **Aan/Uit-volumeschakelaar** om het speelgoed aan te zetten. Je hoort een gezongen liedje, een vrolijk zinnetje en grappige geluiden. Het lichtje knippert mee met het geluid.
2. Druk op de **knipperende lantaarn-toets** om vrolijke zinnetjes, gezongen liedjes en melodietjes te horen. Het lichtje knippert mee met het geluid.
3. Druk op de **interactieve toetsen** om vrolijke zinnetjes en grappige geluiden te horen óf om een zoekspelletje te spelen. Het lichtje knippert mee met het geluid.
4. Plaats een **dier** op de **PlayZone-locatie** om hem of haar te leren kennen door middel van vrolijke zinnetjes en grappige geluiden. De lichtjes knipperen mee met het geluid.



5. Plaats een dier met Magische Sensor herkenning (apart verkrijgbaar) op de **Magische Sensor** om grappige geluiden en vrolijke zinnnetjes te horen.



6. Koppel de **kajuit** los van de boot en druk op de toetsen om andere vrolijke zinnnetjes en geluiden te horen. Het lichtje knippert mee met het geluid.



7. Gebruik de **lanceertoets** om een diertje van de **PlayZone-locatie** naar de glijbaan te lanceren.



# MELODIETJES

1. Varen, varen
2. Row, Row, Row Your Boat
3. Berend Botje
4. Aiken Drum
5. Good Morning Merry Sunshine
6. Alle eendjes zwemmen in het water
7. Hansje Pansje Kevertje
8. Mulberry Bush
9. Twee emmertjes water halen
10. Visje in het water
11. Roses Are Red
12. Klein, klein kleutertje
13. Zagen, zagen
14. Drie maal drie is negen
15. Papegaaitje leef je nog?

# GEZONGEN LIEDJES

## Liedje 1

Ga je mee varen, dat is te gek!  
We zijn hier allemaal klaar voor vertrek!  
Anker omhoog, ja, tijd om te gaan!  
Hallo, wijde wereld, we komen eraan!

## Liedje 2

In ons huis daar is het fijn,  
er is plek voor groot en klein.  
Jij bent altijd welkom hier.  
Kom, maak plezier!

## Liedje 3

Ahoy daar, maatje! Kom hijs het anker.  
We gaan vertrekken, ja, we gaan op reis.

# ONDERHOUD EN VERZORGING

1. Maak het speelgoed a.u.b. alleen schoon met een vochtige en niet met een natte doek.
2. Zet het speelgoed niet voor langere tijd in de felle zon of in de buurt van een andere warmtebron.
3. Als het speelgoed voor langere tijd niet wordt gebruikt, is het aan te bevelen de batterijen te verwijderen.
4. Laat het speelgoed niet op harde oppervlakken vallen en stel het niet bloot aan vocht of water.
5. Reinig het speelgoed niet met bijtende schoonmaakmiddelen.

## LET OP:

Als de **Dierenboot** opeens stopt of als het geluid slechter wordt:

1. Zet dan het speelgoed uit en laat het zo enkele minuten staan.
  2. Zet het daarna weer aan.
  3. Blijft het probleem bestaan, dan kan het veroorzaakt worden door bijna lege batterijen.
  4. Vervang de oude batterijen door nieuwe en probeer het opnieuw.
- Blijft het probleem nog steeds bestaan, neem dan a.u.b. contact op met onze klantenservice, e-mail: [klantenservice@vtechnl.com](mailto:klantenservice@vtechnl.com) / telefoonnummer: (0031) (0)495-459123

### **BELANGRIJKE MEDEDELING:**

Het ontwerpen en ontwikkelen van educatief speelgoed gaat gepaard met een verantwoordelijkheid die wij bij **VTech®** uitermate serieus opvatten. Wij zetten ons volledig in om er zeker van te zijn dat de informatie, die de kern van ons product is, zeer nauwkeurig en accuraat is. Het kan echter gebeuren dat er fouten voorkomen. Het is voor u van belang om te weten dat wij volledig achter onze producten staan en u aanmoedigen contact op te nemen met onze klantenservice indien u problemen heeft met, of suggesties heeft voor onze producten. Wij staan u dan graag te woord.

Telefoonnummer: (0031) (0)495-459123 /

E-mail: [klantenservice@vtechnl.com](mailto:klantenservice@vtechnl.com)

**Bezoek onze website voor meer informatie over onze producten en garantievoorwaarden:**

***vtechnl.com***

