

vtech[®]

Handleiding

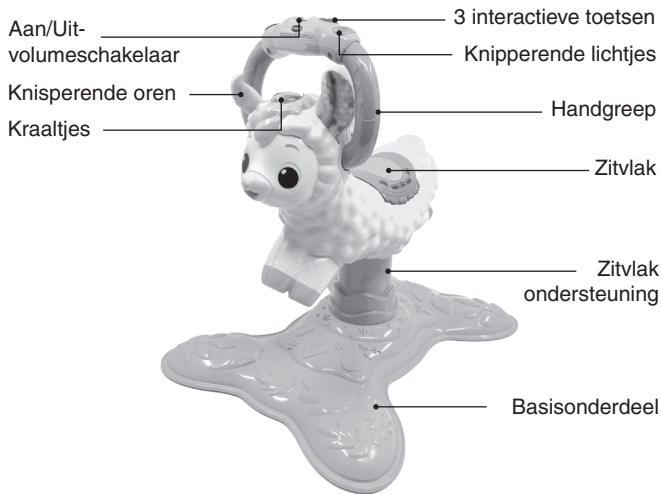
Stuiter & Leer Lama



INLEIDING

Gefeliciteerd met uw aankoop van de **Stuiter & Leer Lama** van **VTech®**. Wij van **VTech®** doen ons uiterste best goede producten te maken die leuk en leerzaam zijn voor uw kind. Mocht u nog vragen of opmerkingen hebben, neemt u dan a.u.b. contact op met onze klantenservice, telefoonnummer: (0031) (0)495-459123 / e-mail: klantenservice@vtechnl.com

Hallo vriendje! Ik ben Wollie, de **Stuiter & Leer Lama** van **VTech®**! Ik ben dol op stuiteren en zingen én ik neem jou graag mee op ontdekking! Kom mee! Druk op de drie interactieve toetsen of activeer de bewegingssensor door te stuiteren en maak kennis met vormen, cijfers en kleuren én luister tijdens het avontuur naar grappige geluiden, vrolijke zinnnetjes en muziek. Het stuiteren en draaien, draagt bij aan de ontwikkeling van de motorische vaardigheden en het evenwicht, terwijl het drukken op de toetsen de ontwikkeling van de oog-handcoördinatie bevordert. Waar wacht je nog op? Stuiter mee! Daar gaan we!



INHOUD VAN DE DOOS



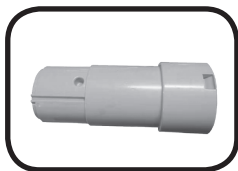
Eén VTech® Stuiter & Leer Lama



Eén basisonderdeel



Eén handgreep



Eén tussenstuk

- Vier schroeven
- Eén handleiding

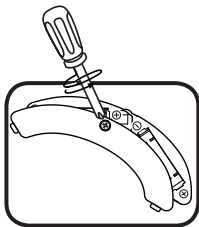
WAARSCHUWING:

Alle verpakkingsmaterialen, zoals plakband, plastic, demolabel, verpakkingslotjes, tie-wraps, koorden, schroeven enz., maken geen deel uit van het product en dienen voor de veiligheid van uw kind te worden verwijderd.

Let op: Sla deze handleiding op, deze bevat belangrijke informatie over het product.

HOE PLAATS JE DE BATTERIJEN?

1. Zet het speelgoed UIT.
2. Open het batterijklepje aan de achterkant van de handgreep. Gebruik hiervoor een schroevendraaier.
3. Wanneer er gebruikte of lege batterijen aanwezig zijn, verwijder deze dan uit het batterijenvak door elke batterij aan één kant omhoog te tillen.
4. Plaats 2 nieuwe 'AAA' (LR03) batterijen volgens de afbeelding in het batterijenvak. Voor optimale prestaties bevelen wij alkaline batterijen of volledig opgeladen NiMH (nikkel-metaalhydride) batterijen aan.
5. Plaats het klepje terug en maak het goed vast.
6. Nu is het speelgoed klaar voor gebruik.



WAARSCHUWING:

Batterijen dienen door een volwassene geplaatst te worden. Houd batterijen buiten het bereik van kinderen.

BELANGRIJKE INFORMATIE OVER BATTERIJEN

- Plaats de batterijen volgens de polen (+,-) om lekkage te voorkomen.
- Gebruik geen verschillende soorten batterijen door elkaar: alkaline, standaard (zink-koolstof), oplaadbare of nieuwe en gebruikte batterijen.
- Gebruik alleen het type en de soort batterijen die in deze handleiding staan vermeld.
- De contactklemmen van de voeding mogen niet kortgesloten worden.
- Indien het speelgoed langere tijd niet zal worden gebruikt, is het aan te bevelen de batterijen te verwijderen.
- Verwijder lege of zwakke batterijen uit het speelgoed.
- Gooi batterijen niet weg in vuur of in de natuur.

OPLAADBARE BATTERIJEN:

- Haal oplaadbare batterijen eerst uit het speelgoed en laad ze daarna buiten het speelgoed op.
- Het opladen of verwijderen van batterijen dient altijd onder toezicht van een volwassene te gebeuren.
- Probeer nooit gewone (niet oplaadbare) batterijen te herladen.

Milieu

Verwijdering van batterijen en product



Het symbool van een doorgekruiste container geeft aan dat het product en de batterijen niet met het normale huisafval mogen worden weggegooid omdat deze stoffen bevatten die schadelijk kunnen zijn voor het milieu en de gezondheid. Lever het product en/of de batterijen aan het eind van hun levenscyclus in bij een officieel aangewezen inzamelpunt.

Win advies in bij de plaatselijke autoriteiten voor informatie over speciale plaatsen voor Klein Chemisch Afval (K.C.A.), waar u gebruikte batterijen en/of producten kunt inleveren.

De chemische symbolen Hg, Cd of Pb geven aan dat het kwik- (Hg), cadmium- (Cd) of loodgehalte (Pb) in de batterij hoger is dan de referentieniveaus in de Richtlijn 2006/66/EC.



De zwarte balk geeft aan dat het product na 13 augustus 2005 op de markt werd gebracht.

Help het milieu door uw product en/of batterijen op een verantwoordelijke manier weg te gooien.

Kijk voor meer informatie op:

www.stibat.nl

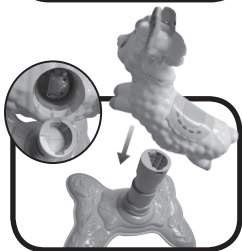
MONTAGE INSTRUCTIES

Bij VTech® staat veiligheid voorop. Om de veiligheid van het kind te kunnen garanderen, is montage door een volwassene vereist. Deze verpakking bevat vier schroeven. Laat kinderen niet met losse onderdelen spelen. Zorg ervoor dat alle onderdelen goed gemonteerd zijn, voordat u het speelgoed aan een kind geeft.

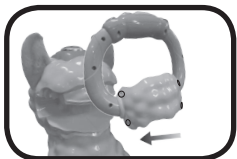
1. Plaats de onderkant van het tussenstuk in de daarvoor bestemde opening van het basisstuk, zoals hiernaast wordt afgebeeld. Er zal een 'klik'-geluid te horen zijn wanneer het onderdeel stevig is bevestigd.



2. Bevestig de onderkant van de lama op het tussenstuk. Er zal een 'klik'-geluid te horen zijn wanneer het onderdeel stevig is bevestigd.



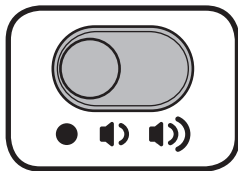
3. Bevestig de handgreep aan de achterkant van het hoofd van de lama. Plaats de vier schroeven in de daarvoor bestemde openingen van de handgreep en draai ze vast met een schroevendraaier zodat de onderdelen stevig aan elkaar bevestigd zijn.



FUNCTIES

1. Aan/Uit-volumeschakelaar

Om de **Stuiter & Leer Lama** AAN te zetten, verschuif je de **Aan/Uit-volumeschakelaar** naar het lage volume (◀) of naar het hoge volume (▶). Verschuif de Aan/Uit-volumeschakelaar naar (●) om het speelgoed UIT te zetten.



2. Automatische uitschakeling

Om batterijen te sparen, schakelt de **Stuiter & Leer Lama** automatisch uit als er enige tijd niet mee wordt gespeeld. Het speelgoed kan weer geactiveerd worden door op een toets te drukken.

Let op:

Wanneer het speelgoed tijdens het spelen uitschakelt of wanneer de knipperende lichtjes langzaam uit gaan, raden wij aan de batterijen te vervangen.

ACTIVITEITEN

1. Druk op de **interactieve toetsen** om cijfers, kleuren en vormen te leren én luister naar grappige geluiden, vrolijke zinnnetjes, gezongen liedjes en melodietjes. Stuiter tijdens een melodietje of gezongen liedje om een vrolijk zinnetje en grappige geluiden toe te voegen. De lichtjes knipperen mee met het geluid.



2. Stuiter op het zitvlak om grappige geluiden en vrolijke zinnnetjes te horen. Wanneer je een aantal seconden door blijft stuiteren, worden gezongen liedjes en melodietjes geactiveerd. Stuiter tijdens een gezongen liedje of melodietje om grappige geluiden en vrolijke zinnnetjes te horen. Wanneer tijdens een melodietje wordt gestopt met stuiteren, stopt het melodietje ook. Het melodietje zal weer verder afspelen wanneer er weer wordt gestuiterd. De lichtjes knipperen mee met het geluid.



WAARSCHUWING:

Dit product is niet geschikt voor kinderen ouder dan 36 maanden. Onvoldoende draagkracht. Max. draaggewicht 20kg. Controleer regelmatig de bevestigingsonderdelen op slijtage. Indien deze beschadigd zijn, het product niet gebruiken voordat de onderdelen zijn vervangen of gerepareerd. Alleen gebruiken onder direct toezicht van een volwassene.

MELODIETJES

1. Bingo
2. Hop paardje hop
3. In Holland staat een huis
4. Yankee Doodle
5. Klap eens in je handjes
6. Op een grote paddenstoel
7. Tante in Marokko
8. Skip To My Lou
9. Old MacDonald
10. We maken een kringetje

GEZONGEN LIEDJES

Liedje 1

Zing, spring op en neer.
Stuiter keer op keer!
Samen stuiteren maakt me blij.
Kom en speel maar mee met mij!

Liedje 2

Kom, begin de dag met een mooie lach.
1-2-3! 3-2-1!
Ja, tel en stuiter maar mee!

ONDERHOUD EN VERZORGING

1. Maak het speelgoed a.u.b. alleen schoon met een vochtige en niet met een natte doek.
2. Zet het speelgoed niet voor langere tijd in de felle zon of in de buurt van een andere warmtebron.
3. Als het speelgoed voor langere tijd niet wordt gebruikt, is het aan te bevelen de batterijen te verwijderen.

4. Laat het speelgoed niet op harde oppervlakken vallen en stel het niet bloot aan vocht of water.
5. Reinig het speelgoed niet met bijtende schoonmaakmiddelen.

LET OP:

Als de **Stuiter & Leer Lama** opeens stopt of als het geluid slechter wordt:

1. Zet dan het speelgoed uit en laat het zo enkele minuten staan.
2. Zet het daarna weer aan.
3. Blijft het probleem bestaan, dan kan het veroorzaakt worden door bijna lege batterijen.
4. Vervang de oude batterijen door nieuwe en probeer het opnieuw.

Blijft het probleem nog steeds bestaan, neem dan a.u.b. contact op met onze klantenservice, e-mail: klantenservice@vtechnl.com / telefoonnummer: (0031) (0)495-459123

BELANGRIJKE MEDEDELING:

Het ontwerpen en ontwikkelen van educatief speelgoed gaat gepaard met een verantwoordelijkheid die wij bij **VTech®** uitermate serieus opvatten. Wij zetten ons volledig in om er zeker van te zijn dat de informatie, die de kern van ons product is, zeer nauwkeurig en accuraat is. Het kan echter gebeuren dat er fouten voorkomen. Het is voor u van belang om te weten dat wij volledig achter onze producten staan en u aanmoedigen contact op te nemen met onze klantenservice indien u problemen heeft met, of suggesties heeft voor onze producten. Wij staan u dan graag te woord.

Telefoonnummer: (0031) (0)495-459123 /

E-mail: klantenservice@vtechnl.com



Garantievoorwaarden VTech Electronics Europe B.V.

Deze garantie wordt u, als extra voordeel, aangeboden door VTech Electronics Europe B.V. en heeft geen invloed op uw wettelijke rechten krachtens de toepasselijke nationale wetgeving.

VTech Electronics Europe B.V. staat garant voor de kwaliteit van het door u gekochte product. Bewaar het aankoopbewijs. U heeft dan recht op 2 jaar volledige garantie onder de volgende voorwaarden:

- 1. De kwaliteit van het materiaal, en de techniek van het product worden bij normaal gebruik gedurende een periode van maximaal 2 jaar na aankoop door VTech Electronics Europe B.V. gegarandeerd.*
- 2. Mocht in deze periode toch een defect optreden, dan kunt u het product ter vervanging aanbieden bij de VTech® dealer waar u het product gekocht heeft.*
- 3. De betreffende vervanging vindt gratis plaats als de schade te wijten is aan de ondeugdelijkheid van materiaal of techniek.*
- 4. Indien de schade te wijten is aan ondeskundig gebruik, onbevoegde reparatie, verkeerde batterij installatie, verkeerde elektrische (adapter) installatie, breuk- en/of waterschade, lekkende batterijen of enig andere reden die aan de gebruiker wijtbaar is, dan vervalt deze garantie.*
- 5. Deze garantie is strikt persoonlijk en niet overdraagbaar. Deze garantie geldt alleen voor de Benelux landen.*

**VTech Electronics Europe B.V.
Postbus 10042, 6000 GA Weert, Nederland**

**Bezoek onze website voor meer
informatie over onze producten:**

vtechnl.com

