

Mijn Eerste 100 Woordjes



INLEIDING

Gefeliciteerd met uw aankoop van **Mijn Eerste 100 Woordjes** van **VTech®**. Wij van **VTech®** doen ons uiterste best goede producten te maken die leuk en leerzaam zijn voor uw kind. Mocht u nog vragen of opmerkingen hebben, neemt u dan a.u.b. contact op met onze klantenservice, telefoonnummer: (0031) (0)495-459123 / e-mail: klantenservice@vtechnl.com

Open het boek en ontdek **Mijn Eerste 100 Woordjes** van **VTech®** in zowel het Nederlands als in het Engels! Leer leuke woordjes in 12 categorieën door eenvoudig op de plaatjes van de interactieve bladzijden te tikken. Druk op de ster-toets en zing mee met de vrolijke liedjes. Maak kennis met de dierenvriendjes en speel en leer met ze mee!



INHOUD VAN DE DOOS

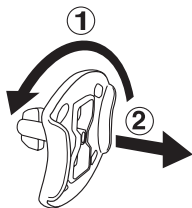
- Eén VTech® Mijn Eerste 100 Woordjes
- Eén handleiding

WAARSCHUWING:

Alle verpakkingsmaterialen, zoals plakband, plastic, demolabel, verpakkingsslotjes, tie-wraps, schroeven enz., maken geen deel uit van het product en dienen voor de veiligheid van uw kind te worden verwijderd.

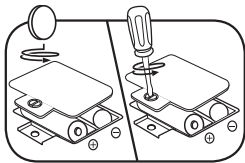
Losmaken van de verpakkingsslotjes:

- ① Draai het verpakkingsslotje.
- ② Neem het verpakkingsslotje uit de houder en gooi deze weg bij het afval.



HOE PLAATS JE DE BATTERIJEN?

1. Zet het speelgoed UIT.
2. Open het batterijklepje aan de achterkant van het boek. Gebruik hiervoor een muntstuk of een schroevendraaier.
3. Plaats 2 nieuwe 'AA' (LR6) batterijen volgens de afbeelding in het batterijenvak. Voor optimale prestaties bevelen wij alkaline batterijen aan.
4. Plaats het klepje terug en maak het goed vast.
5. Nu is het speelgoed klaar voor gebruik.



Attentie

- Voor optimale prestaties bevelen wij alkaline batterijen aan.
- Gebruik alleen het type en de soort batterijen die in deze handleiding staan vermeld.
- Gebruik slechts één type batterijen tegelijk.
- Gebruik nooit nieuwe en oude batterijen samen.
- Gebruik nooit beschadigde batterijen.
- Plaats de batterijen volgens de polen (+,-) om lekkage te voorkomen.
- De contactklemmen van de voeding mogen niet kortgesloten worden.
- Verwijder lege of zwakke batterijen uit het speelgoed.
- Indien het speelgoed langere tijd niet zal worden gebruikt, is het aan te bevelen de batterijen te verwijderen.
- Gooi batterijen niet weg in vuur of in de natuur.
- Probeer nooit gewone (niet oplaadbare) batterijen te herladen.
- Haal oplaadbare batterijen eerst uit het speelgoed en laad ze daarna buiten het speelgoed op.
- Het opladen of verwijderen van batterijen dient altijd onder toezicht van een volwassene te gebeuren.

Milieu

Verwijdering van batterijen en product



Het symbool van een doorgekruiste container geeft aan dat het product en de batterijen niet met het normale huisafval mogen worden weggegooid omdat deze stoffen bevatten die schadelijk kunnen zijn voor het milieu en de gezondheid. Lever het product en/of de batterijen aan het eind van hun levenscyclus in bij een officieel aangewezen inzamelpunt.

Win advies in bij de plaatselijke autoriteiten voor informatie over speciale plaatsen voor Klein Chemisch Afval (K.C.A.), waar u gebruikte batterijen en/of producten kunt inleveren.

De chemische symbolen Hg, Cd of Pb geven aan dat het kwik- (Hg), cadmium- (Cd) of loodgehalte (Pb) in de batterij hoger is dan de referentieniveaus in de Richtlijn 2006/66/EC.



De balk geeft aan dat het product na 13 augustus 2005 op de markt werd gebracht.

Help het milieu door uw product en/of batterijen op een verantwoordelijke manier weg te gooien.

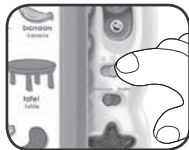
Kijk voor meer informatie op:

www.stibat.nl

FUNCTIES

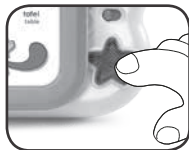
1. Aan/Uit-volumeschakelaar

Verschuif de **Aan/Uit-volumeschakelaar** om **Mijn Eerste 100 Woordjes AAN** te zetten en het gewenste volume te kiezen.



2. Ster-toets

Druk op de **ster-toets** om naar vrolijk gezongen liedjes te luisteren in het Nederlands én in het Engels, afhankelijk van de gekozen taal.



3. Taalschakelaar

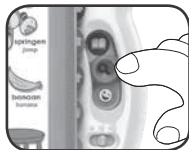
Verschuif de **taalschakelaar** om de taal te kiezen. Kies Nederlands of Engels (English).

Let op: De woordjes zijn identiek in beide talen, echter kunnen sommige zinnen verschillend zijn in betekenis.



4. **Speelstandschakelaar**

Verschuif de speelstandschakelaar naar de speelstand **Woordjes**, **Grappige weetjes** of **Grappige geluiden**.



5. **Automatische uitschakeling**

Om batterijen te sparen, schakelt het boek automatisch uit als er enige tijd niet mee wordt gespeeld. Het speelgoed kan weer geactiveerd worden door het boek te openen of door naar een andere speelstand te gaan.

ACTIVITEITEN

1. **Woordjes**

Verschuif de speelstandschakelaar omhoog, naar de speelstand 'Woordjes'. Sla de bladzijden om en druk op alle plaatjes om je eerste 100 woordjes te ontdekken!

2. **Grappige weetjes**

Verschuif de speelstandschakelaar naar het midden en kies de speelstand 'Grappige weetjes'. Sla de bladzijden om en druk op alle plaatjes om grappige weetjes te ontdekken.

3. **Grappige geluiden**

Verschuif de speelstandschakelaar omlaag, naar de speelstand 'Grappige geluiden'. Sla de bladzijden om en druk op alle plaatjes om grappige geluiden te horen.

4. **Muziek**

Druk op de ster-toets en luister naar de vrolijke liedjes!

5. Taalschakelaar

Verschuif de taalschakelaar naar Nederlands of English om de gewenste taal te kiezen. De volledige inhoud zal dan in die taal te horen zijn.

GEZONGEN LIEDJES

Liedje 1 - Nederlands

Speel en leer!
Samen maken we veel plezier vandaag!
Speel met ons mee!

Liedje 2 - Nederlands

Kom en ontdek de woordjes hier!
(willekeurige woordjes uit het boekje)
Leer maar mee!

Liedje 1 - Engels

Learning Friends
We will share and play, so much fun today!
We're Learning Friends!

Liedje 2 - Engels

Some of my favorite words are
(random words from the book)
I love words!

ONDERHOUD EN VERZORGING

1. Maak het speelgoed a.u.b. alleen schoon met een vochtige en niet met een natte doek.
2. Zet het speelgoed niet voor langere tijd in de felle zon of in de buurt van een andere warmtebron.
3. Als het speelgoed voor langere tijd niet wordt gebruikt, is het aan te bevelen de batterijen te verwijderen.
4. Laat het speelgoed niet op harde oppervlakken vallen en stel het niet bloot aan vocht of water.
5. Reinig het speelgoed niet met bijtende schoonmaakmiddelen

LET OP :

Als **Mijn Eerste 100 Woordjes** opeens stopt of als het geluid slechter wordt:

1. Zet dan het speelgoed uit en laat het zo enkele minuten staan.
2. Zet het daarna weer aan.
3. Blijft het probleem bestaan, dan kan het veroorzaakt worden door bijna lege batterijen.
4. Vervang de oude batterijen door nieuwe en probeer het opnieuw. Blijft het probleem nog steeds bestaan, neem dan a.u.b. contact op met onze klantenservice, e-mail: klantenservice@vtechnl.com / telefoonnummer: (0031) (0)495-459123

BELANGRIJKE MEDEDELING:

Het ontwerpen en ontwikkelen van educatief speelgoed gaat gepaard met een verantwoordelijkheid die wij bij **VTech®** uitermate serieus opvatten. Wij zetten ons volledig in om er zeker van te zijn dat de informatie, die de kern van ons product is, zeer nauwkeurig en accuraat is. Het kan echter gebeuren dat er fouten voorkomen. Het is voor u van belang om te weten dat wij volledig achter onze producten staan en u aanmoedigen contact op te nemen met onze klantenservice indien u problemen heeft met, of suggesties heeft voor onze producten. Wij staan u dan graag te woord.
Telefoonnummer: (0031) (0)495-459123 /
E-mail: klantenservice@vtechnl.com

Let op: Bewaar de handleiding, deze bevat belangrijke informatie over het product.



**KLASSE 1
LED PRODUCT**



Garantievoorwaarden VTech Electronics Europe B.V.

Deze garantie wordt u, als extra voordeel, aangeboden door VTech Electronics Europe B.V. en heeft geen invloed op uw wettelijke rechten krachtens de toepasselijke nationale wetgeving.

VTech Electronics Europe B.V. staat garant voor de kwaliteit van het door u gekochte product. Bewaar het aankoopbewijs. U heeft dan recht op 2 jaar volledige garantie onder de volgende voorwaarden:

- 1. De kwaliteit van het materiaal, en de techniek van het product worden bij normaal gebruik gedurende een periode van maximaal 2 jaar na aankoop door VTech Electronics Europe B.V. gegarandeerd.*
- 2. Mocht in deze periode toch een defect optreden, dan kunt u het product ter vervanging aanbieden bij de VTech® dealer waar u het product gekocht heeft.*
- 3. De betreffende vervanging vindt gratis plaats als de schade te wijten is aan de ondeugdelijkheid van materiaal of techniek.*
- 4. Indien de schade te wijten is aan ondeskundig gebruik, onbevoegde reparatie, verkeerde batterij installatie, verkeerde elektrische (adapter) installatie, breuk- en/of waterschade, lekkende batterijen of enig andere reden die aan de gebruiker wijtbaar is, dan vervalt deze garantie.*
- 5. Deze garantie is strikt persoonlijk en niet overdraagbaar. Deze garantie geldt alleen voor de Benelux landen.*

**VTech Electronics Europe B.V.
Postbus 10042, 6000 GA Weert, Nederland**

Bezoek onze website voor meer informatie over onze producten:

vtechnl.com

