

564223-Creëer & Kleur Boeket

AW Release Date: June-5/2023

Purpose: Website version

IM Size: 101 X 127MM

C&P Designer/Leader: Suzanne Huang / Johnny Li

Oversea Contact: Susan Francot

Game/PT Designer: Oana Chung/

vtech®

Handleiding

Crea Flora

Creëer & Kleur Boeket

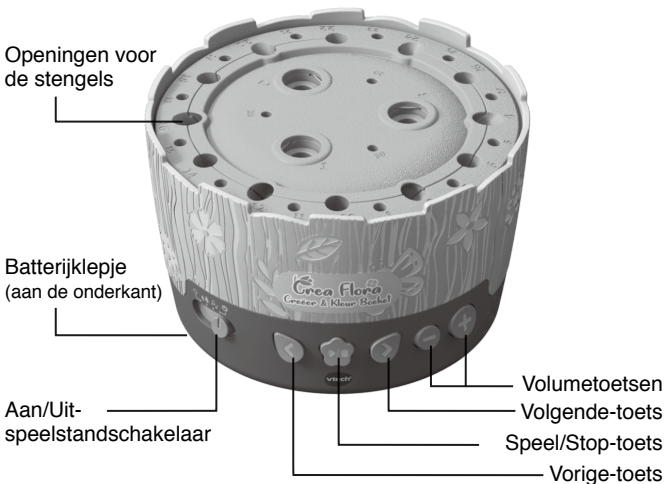


INLEIDING

Gefeliciteerd met uw aankoop van het **Crea Flora - Creëer & Kleur Boeket** van **VTech®**. Wij van **VTech®** doen ons uiterste best goede producten te maken die leuk en leerzaam zijn voor uw kind. Mocht u nog vragen of opmerkingen hebben, neemt u dan a.u.b. contact op met onze klantenservice, telefoonnummer: (0031) (0)495-459123 / e-mail: klantenservice@vtechnl.com

Laat je creativiteit tot bloei komen en maak de mooiste bloemcreaties met het **Crea Flora - Creëer & Kleur Boeket** van **VTech®**!

Combineer en creëer prachtige bloemen en ontdek talloze mogelijkheden met behulp van de verschillende onderdelen. Zie je creaties tot leven komen wanneer de bloemen dansen op het ritme van de muziek!



INHOUD VAN DE DOOS

- Eén Crea Flora Creëer & Kleur Boeket
- Eén creatiegids
- Eén handleiding

Inhoud

Stampers A × 12



Stampers B* × 4



Bloemblaadjes A × 12



Bloemblaadjes B* × 4



Bewegende bloemen × 2



Stengel A × 10



Stengel B × 15



Stengel C × 15



Takje × 3



Klavertje × 3



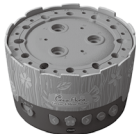
Bij



Vlinder

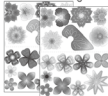


Bloempot



DIY bloemenset

2 vellen met gekleurde bloemblaadjes



1 vel met blanco bloemblaadjes



Stengel D × 10



Stampers C* × 8



* Kleuren en vormen kunnen variëren

WAARSCHUWING:

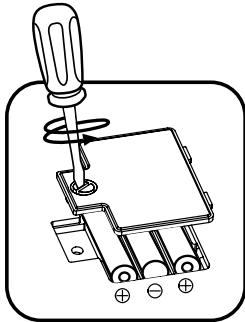
Alle verpakkingsmaterialen, zoals plakband, plastic, demolabel, verpakkingsslotjes, tie-wraps, koorden, schroeven enz., maken geen deel uit van het product en dienen voor de veiligheid van uw kind te worden verwijderd.

Let op: Sla deze handleiding op, deze bevat belangrijke informatie over het product.

WAARSCHUWING! Niet geschikt voor kinderen jonger dan 3 jaar. Verstikkingsgevaar. Bevat kleine onderdelen.

HOE PLAATS JE DE BATTERIJEN?

1. Open het batterijenklepje aan de onderkant van het speelgoed. Gebruik hiervoor een schroevendraaier.
2. Wanneer er gebruikte of lege batterijen aanwezig zijn, verwijder deze dan uit het batterijenvak door elke batterij aan één kant omhoog te tillen.
3. Plaats 3 nieuwe 'AA' (AM-3/LR6) batterijen volgens de afbeelding in het batterijenvak. Voor optimale prestaties bevelen wij alkaline batterijen of volledig opgeladen NiMH (nikkel-metaalhydride) batterijen aan.
4. Plaats het klepje terug en maak het goed vast.
5. Nu is het speelgoed klaar voor gebruik.



WAARSCHUWING:

Batterijen dienen door een volwassene geplaatst te worden. Houd batterijen buiten het bereik van kinderen.

BELANGRIJKE INFORMATIE OVER BATTERIJEN

- Plaats de batterijen volgens de polen (+,-) om lekkage te voorkomen.
- Gebruik geen verschillende soorten batterijen door elkaar: alkaline, standaard (zink-koolstof), oplaadbare of nieuwe en gebruikte batterijen.
- Gebruik alleen het type en de soort batterijen die in deze handleiding staan vermeld.
- De contactklemmen van de voeding mogen niet kortgesloten worden.
- Indien het speelgoed langere tijd niet zal worden gebruikt, is het aan te bevelen de batterijen te verwijderen.
- Verwijder lege of zwakke batterijen uit het speelgoed.
- Gooi batterijen niet weg in vuur of in de natuur.

OPLAADBARE BATTERIJEN:

- Haal (indien verwijderbaar) oplaadbare batterijen eerst uit het speelgoed en laad ze daarna buiten het speelgoed op.
- Het opladen of verwijderen van batterijen dient altijd onder toezicht van een volwassene te gebeuren.
- Probeer nooit gewone (niet oplaadbare) batterijen te herladen.

Milieu

Verwijdering van batterijen en product



Het symbool van een doorgekruiste container geeft aan dat het product en de batterijen niet met het normale huisafval mogen worden weggegooid omdat deze stoffen bevatten die schadelijk kunnen zijn voor het milieu en de gezondheid. Lever het product en/of de batterijen aan het eind van hun levenscyclus in bij een officieel aangewezen inzamelpunt.

Win advies in bij de plaatselijke autoriteiten voor informatie over speciale plaatsen voor Klein Chemisch Afval (K.C.A.), waar u gebruikte batterijen en/of producten kunt inleveren.

De chemische symbolen Hg, Cd of Pb geven aan dat het kwik- (Hg), cadmium- (Cd) of loodgehalte (Pb) in de batterij hoger is dan de referentieniveaus in de Richtlijn 2006/66/EC.



De zwarte balk geeft aan dat het product na 13 augustus 2005 op de markt werd gebracht.

Help het milieu door uw product en/of batterijen op een verantwoordelijke manier weg te gooien.

Kijk voor meer informatie op:

www.stibat.nl

FUNCTIES

1. Aan/Uit-speelstandschakelaar



Verschuif de schakelaar naar (O) om het speelgoed UIT te zetten.
Verschuif de schakelaar naar (♣♣) om naar rustgevende muziek te luisteren.

Verschuif de schakelaar naar (♫) om naar klassieke melodietjes te luisteren.

Verschuif de schakelaar naar (☺) om naar vrolijke muziek te luisteren.

2. Volumetoetsen



Druk op de + voor een hoger volume.
Druk op de - voor een lager volume.

3. Speel/Stop-toets



Druk één keer op de **Speel/Stop-toets** om alleen de motor uit te zetten.

Druk nogmaals om zowel de motor alsook de muziek uit te zetten.

Om terug te keren naar beweging en muziek, druk je nogmaals op deze toets.

4. Volgende-toets



Druk op de **Volgende-toets** om naar het volgende melodietje te gaan.

5. Vorige-toets



Druk op de **Vorige-toets** om naar het vorige melodietje te gaan.

ONDERHOUD EN VERZORGING

1. Maak het speelgoed a.u.b. alleen schoon met een vochtige en niet met een natte doek.
2. Zet het speelgoed niet voor langere tijd in de felle zon of in de buurt van een andere warmtebron.
3. Als het speelgoed voor langere tijd niet wordt gebruikt, is het aan te bevelen de batterijen te verwijderen.
4. Laat het speelgoed niet op harde oppervlakken vallen en stel het niet bloot aan vocht of water.
5. Reinig het speelgoed niet met bijtende schoonmaakmiddelen.

LET OP:

Als het **Crea Flora - Creëer & Kleur Boeket** opeens stopt of als het geluid slechter wordt:

1. Zet dan het speelgoed uit en laat het zo enkele minuten staan.
 2. Zet het daarna weer aan.
 3. Blijft het probleem bestaan, dan kan het veroorzaakt worden door bijna lege batterijen.
 4. Vervang de oude batterijen door nieuwe en probeer het opnieuw.
- Blijft het probleem nog steeds bestaan, neem dan a.u.b. contact op met onze klantenservice, e-mail: klantenservice@vtechnl.com / telefoonnummer: (0031) (0)495-459123

Opmerking:

Door statische elektriciteit kan het speelgoed defect raken. In gevallen waarin het speelgoed niet goed werkt vanwege statische elektriciteit, kunt u het speelgoed resetten door het uit en weer aan te zetten.

BELANGRIJKE MEDEDELING:

Het ontwerpen en ontwikkelen van educatief speelgoed gaat gepaard met een verantwoordelijkheid die wij bij **VTech®** uitermate serieus opvatten. Wij zetten ons volledig in om er zeker van te zijn dat de informatie, die de kern van ons product is, zeer nauwkeurig en accuraat is. Het kan echter gebeuren dat er fouten voorkomen. Het is voor u van belang om te weten dat wij volledig achter onze producten staan en u aanmoedigen contact op te nemen met onze klantenservice indien u problemen heeft met, of suggesties heeft voor onze producten. Wij staan u dan graag te woord.
Telefoonnummer: (0031) (0)495-459123 /
E-mail: klantenservice@vtechnl.com

Bezoek onze website voor meer informatie over onze producten en garantievoorwaarden:

vtechnl.com

