

vtech[®]

HANDLEIDING

Toet Toet Auto's[®]

2 in 1 Vrachtvliegtuig



© 2017 VTech
Alle rechten voorbehouden
Printed in China
91-003317-005^{NL}

Beste ouders,

*Wij van **VTech**[®] weten dat een kind tot grootse dingen in staat is. Daarom zijn al onze elektronische, educatieve producten speciaal ontworpen om het denkvermogen van kinderen te ontwikkelen en hen zo veel mogelijk te leren. Of het nu om vormen, kleuren, letters of cijfers gaat, alle **VTech**[®] producten maken gebruik van een geavanceerde technologie en een schat aan ervaring om kinderen aan te moedigen zo veel mogelijk uit zichzelf te halen. Als het gaat om leerzame, interactieve producten die vermaken en ontwikkelen, zien wij van **VTech**[®] het beste in uw kind.*

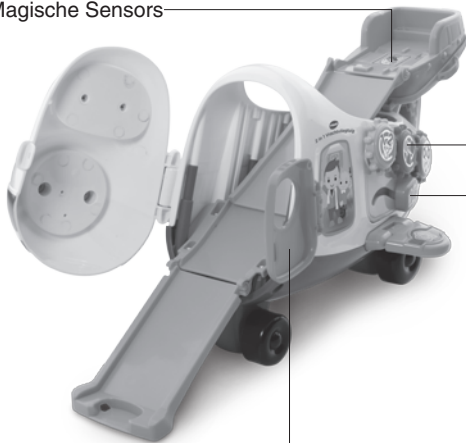
*Kijk voor meer **VTech**[®] producten op www.vtechnl.com*

INLEIDING

Gefeliciteerd met uw aankoop van het **Toet Toet Auto's® - 2 in 1 Vrachtvliegtuig** van **VTech®**. Wij van VTech® doen ons uiterste best goede producten te maken die leuk en leerzaam zijn voor uw kind. Mocht u nog vragen of opmerkingen hebben, neemt u dan a.u.b. contact op met onze klantenservice, telefoonnummer: (0031) (0)495- 459123 / e-mail: klantenservice@vtechnl.com

Alle piloten opgelet, want het **2 in 1 Vrachtvliegtuig** van **VTech®** is geland! Plaats Vince Vliegtuig in de laadruimte of transformeer het vrachtvliegtuig in een lanceerbaan en laat hem van de helling rijden. De vele beweegbare onderdelen bevorderen de ontwikkeling van de motorische vaardigheden en moedigen het spelen van rollenspellen aan. Verbind het 2 in 1 Vrachtvliegtuig met andere speelsets voor nog meer speelplezier! Ben je klaar om op te stijgen?

2 Magische Sensors



Draaibare tandwielen

Verschuifbare bagage

Beweegbare deur



Vince Vliegtuig

INHOUD VAN DE DOOS

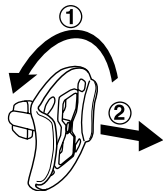


- Eén VTech® Toet Toet Auto's® - 2 in 1 Vrachtvliegtuig
- Eén VTech® Toet Toet Auto's® - Vince Vliegtuig
- Eén vleugel
- Handleiding

WAARSCHUWING:

Alle verpakkingsmaterialen, zoals plakband, plastic, verpakkingsslotjes enz., maken geen deel uit van het product en dienen voor de veiligheid van uw kind te worden verwijderd.

Losmaken van de verpakkingsslotjes:



① Draai het verpakkingsslotje.

② Neem het verpakkingsslotje uit de houder en gooi het weg bij het afval.

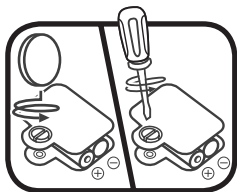
LET OP:

De tiewraps zijn geen onderdeel van dit speelgoed. Deze plastic bandjes dienen verwijderd te worden voor de veiligheid van het kind.



HOE PLAATS JE DE BATTERIJEN?

1. Zet het speelgoed UIT.
2. Open het batterijklepje aan de onderkant van **Vince Vliegtuig**.
Gebruik hiervoor een muntstuk of een schroevendraaier.
3. Plaats 2 nieuwe 'AAA' (LR03) batterijen volgens de afbeelding in het batterijenvak. Voor optimale prestaties bevelen wij alkaline batterijen aan.
4. Plaats het klepje terug en maak het goed vast.
5. Nu is het speelgoed klaar voor gebruik.



Attentie

- Voor optimale prestaties bevelen wij alkaline batterijen aan.
- Gebruik alleen het type en de soort batterijen die in deze handleiding staan vermeld.
- Gebruik slechts één type batterijen tegelijk.
- Gebruik nooit nieuwe en oude batterijen samen.
- Gebruik nooit beschadigde batterijen.
- Plaats de batterijen volgens de polen (+,-) om lekkage te voorkomen.
- De contactklemmen van de voeding mogen niet kortgesloten worden.
- Verwijder lege of zwakke batterijen uit het speelgoed.
- Indien het speelgoed langere tijd niet zal worden gebruikt, is het aan te bevelen de batterijen te verwijderen.
- Gooi batterijen niet weg in vuur of in de natuur.
- Probeer nooit gewone (niet oplaadbare) batterijen te herladen.
- Haal oplaadbare batterijen eerst uit het speelgoed en laad ze daarna buiten het speelgoed op.
- Het opladen of verwijderen van batterijen dient altijd onder toezicht van een volwassene te gebeuren.

Milieu

Verwijdering van batterijen en product



Het symbool van een doorgekruiste container geeft aan dat het product en de batterijen niet met het normale huisafval mogen worden weggegooid omdat deze stoffen bevatten die schadelijk kunnen zijn voor het milieu en de gezondheid. Lever het product en/of de batterijen aan het eind van hun levenscyclus in bij een officieel aangewezen inzamelpunt.

Win advies in bij de plaatselijke autoriteiten voor informatie over speciale plaatsen voor Klein Chemisch Afval (K.C.A.), waar u gebruikte batterijen en/of producten kunt inleveren.

De chemische symbolen Hg, Cd of Pb geven aan dat het kwik- (Hg), cadmium- (Cd) of loodgehalte (Pb) in de batterij hoger is dan de referentieniveaus in de Richtlijn 2006/66/EC.



De balk geeft aan dat het product na 13 augustus 2005 op de markt werd gebracht.

Help het milieu door uw product en/of batterijen op een verantwoordelijke manier weg te gooien.

Kijk voor meer informatie op:
www.stibat.nl

MONTAGE INSTRUCTIES

Bij **VTech**[®] staat veiligheid voorop. Om de veiligheid van het kind te kunnen garanderen, is montage door een volwassene vereist.

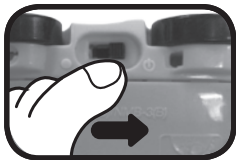
Plaats de vleugel in de hiervoor bestemde opening in de zijkant van het vrachtvliegtuig, zoals afgebeeld. Er zal een 'klik'-geluid te horen zijn wanneer het onderdeel stevig is bevestigd.



FUNCTIES

1. Aan/Uit-schakelaar

Om **Vince Vliegtuig** AAN te zetten, verschuif je de **Aan/Uit-schakelaar** naar (). Verschuif de Aan/Uit-schakelaar naar () om het speelgoed UIT te zetten.



2. Automatische uitschakeling

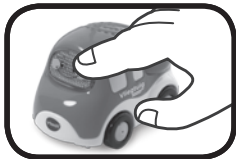
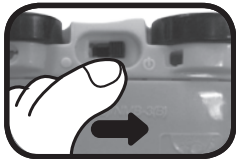
Om batterijen te sparen, schakelt **Vince Vliegtuig** automatisch uit als er enige tijd niet mee wordt gespeeld. Het speelgoed kan weer geactiveerd worden door op de knipperende gezichttoets te drukken of door Vince Vliegtuig snel te bewegen, zodat de bewegingssensor wordt geactiveerd.

Let op: Wanneer het speelgoed automatisch uitschakelt tijdens het spelen, dienen de batterijen vervangen te worden.

ACTIVITEITEN

Vince Vliegtuig

1. Verschuif de **Aan/Uit-schakelaar** om **Vince Vliegtuig** aan te zetten. Je hoort een gezongen liedje, vrolijke zinnestjes en grappige geluidseffecten. Het lichtje knippert mee met het geluid.
2. Druk op de **knipperende gezichttoets** om geluidseffecten, vrolijke zinnestjes en gezongen liedjes te horen. Het lichtje knippert mee met het geluid.



3. Beweeg het **voertuig** om grappige geluiden en melodietjes te horen. Beweeg het voertuig tijdens een melodie om grappige geluiden toe te voegen. Het lichtje knippert mee met het geluid.



4. Het voertuig herkent de **Magische Sensors** in de **Toet Toet Auto's®** speelset. Beweeg het voertuig over een Magische Sensor en zie het gezichtje knipperen en hoor vrolijke zinnestjes, geluidseffecten, melodietjes en gezongen liedjes.

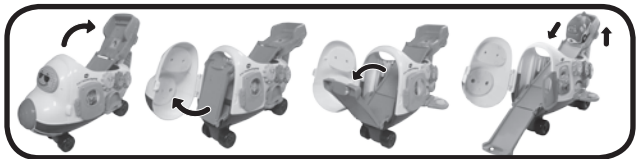


2 in 1 Vrachtvliegtuig

1. Het **Toet Toet Auto's® - 2 in 1 Vrachtvliegtuig** bevat twee **Magische Sensors**. De Toet Toet Auto's voertuigen (alleen voertuigen met Magische Sensor herkenning) reageren op de Magische Sensors met grappige geluiden, vrolijke zinnestjes, gezongen liedjes en meer!

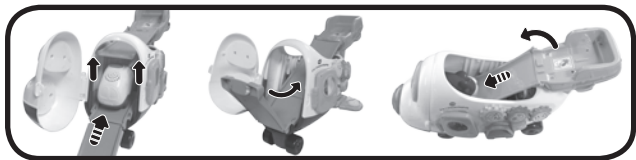


2. Klap het Magische Sensor platform aan de bovenzijde van het vrachtvliegtuig open. Open de voorkant van het vrachtvliegtuig en klap het wegdeel naar buiten. Plaats vervolgens een Toet Toet Auto op de lanceerder en beweeg de lanceerder omhoog om het voertuig van de helling te laten rijden.

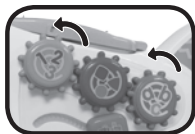


3. De laadruimte van het vrachtvliegtuig biedt plaats aan maximaal twee voertuigen.

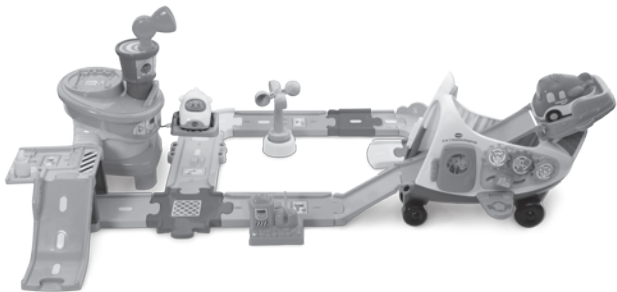
Let op: Niet alle Toet Toet Auto's voertuigen zullen in de laadruimte passen.



4. Beweeg de vele verschillende onderdelen voor nog meer speelplezier.



Maak creatieve combinaties en verbind het vrachtvliegtuig met andere **Toet Toet Auto's** speelsets! (apart verkrijgbaar)



MELODIETJES

1. Alouette
2. Hoedje van papier
3. Drie maal drie is negen
4. Ik zag twee beren
5. Skip to my Lou
6. Alfabet liedje

GEZONGEN LIEDJES

Liedje 1

O wat een prachtige dag,
tijd om samen te vliegen.
Hoog en laag, snel en traag!
Vliegen doe ik graag!

Liedje 2

Vlieg met me mee vandaag!
Samen vliegen doe ik graag!

Liedje 3

Draai de antenne maar rond,
dan kom ik van de grond!

ONDERHOUD EN VERZORGING

1. Maak het speelgoed a.u.b. alleen schoon met een vochtige en niet met een natte doek.
2. Zet het speelgoed niet voor langere tijd in de felle zon of in de buurt van een andere warmtebron.
3. Als het speelgoed voor langere tijd niet wordt gebruikt, is het aan te bevelen de batterijen te verwijderen.
4. Laat het speelgoed niet op harde oppervlakken vallen en stel het niet bloot aan vocht of water.
5. Reinig het speelgoed niet met bijtende schoonmaakmiddelen.

LET OP:

Als **Vince Vliegtuig** opeens stopt of als het geluid slechter wordt:

1. Zet dan het speelgoed uit en laat het zo enkele minuten staan.
2. Zet het daarna weer aan.
3. Blijft het probleem bestaan, dan kan het veroorzaakt worden door bijna lege batterijen.
4. Vervang de oude batterijen door nieuwe en probeer het opnieuw. Blijft het probleem nog steeds bestaan, neem dan a.u.b. contact op met onze klantenservice, e-mail: klantenservice@vtechnl.com / telefoonnummer: (0031) (0)495-459123

BELANGRIJKE MEDEDELING:

Het ontwerpen en ontwikkelen van educatief speelgoed gaat gepaard met een verantwoordelijkheid die wij bij **VTech**[®] uitermate serieus opvatten. Wij zetten ons volledig in om er zeker van te zijn dat de informatie, die de kern van ons product is, zeer nauwkeurig en accuraat is. Het kan echter gebeuren dat er fouten voorkomen. Het is voor u van belang om te weten dat wij volledig achter onze producten staan en u aanmoedigen contact op te nemen met onze klantenservice indien u problemen heeft met, of suggesties heeft voor onze producten. Wij staan u dan graag te woord.
Telefoonnummer: (0031) (0)495-459123 /
E-mail: klantenservice@vtechnl.com

Let op: Bewaar de handleiding, deze bevat belangrijke informatie over het product.



**KLASSE 1
LED PRODUCT**



VTech Electronics Europe B.V.

Deze garantie wordt u, als extra voordeel, aangeboden door VTech Electronics Europe B.V. en heeft geen invloed op uw wettelijke rechten krachtens de toepasselijke nationale wetgeving.

VTech Electronics Europe B.V. staat garant voor de kwaliteit van het door u gekochte product. Bewaar het garantieformulier (volgende pagina) samen met het aankoopbewijs. U heeft dan recht op 2 jaar volledige garantie onder de volgende voorwaarden:

- 1. De kwaliteit van het materiaal, en de techniek van het product worden bij normaal gebruik gedurende een periode van maximaal 2 jaar na aankoop door VTech Electronics Europe B.V. gegarandeerd.*
- 2. Mocht in deze periode toch een defect optreden, dan kunt u het product ter vervanging aanbieden bij de VTech® dealer waar u het product gekocht heeft.*
- 3. De betreffende vervanging vindt gratis plaats als de schade te wijten is aan de ondeugdelijkheid van materiaal of techniek.*
- 4. Indien de schade te wijten is aan ondeskundig gebruik, onbevoegde reparatie, verkeerde batterij installatie, verkeerde elektrische (adapter) installatie, breuk- en/of waterschade, lekkende batterijen of enig andere reden die aan de gebruiker wijtbaar is, dan vervalt deze garantie.*
- 5. Deze garantie is strikt persoonlijk en niet overdraagbaar. Deze garantie geldt alleen voor de Benelux landen.*

GARANTIEBEWIJS

Naam van het product: Toet Toet Auto's® - 2 in 1 Vrachtvliegtuig

Art.-Nr. # 80-503123

Naam: _____

Straat en huisnummer: _____

Postcode en plaats: _____

Telefoonnummer: _____

E-mail adres: _____

Aankoopdatum: _____

*VTech Electronics Europe B.V.
Copernicusstraat 7
6003 DE Weert
Nederland*

Tel. klantenservice (0031) (0)495-459123

E-mail: klantenservice@vtechnl.com

